



Voorgevel
DK.213 = Dakkapel ca.1400mm



Voorgevel
DR.221 = Extra houten tuimeldakraam (ca. 980 x 940mm)



Achtergevel
A.001 = Uitbouw achtergevel 1.2m
A.202 = Zolderindeling 2; Overloop met twee slaapkamers



Achtergevel
A.003 = Uitbouw achtergevel 2.4m
A.202 = Zolderindeling 2; Overloop met twee slaapkamers



Zijgevel
A.003 = Uitbouw achtergevel 2.4m
L.821 = Buitenkraan zijgevel



Achtergevel
DK.211 = Dakkapel ca.1800mm
A.010 = Openslaande deuren met zijlichten



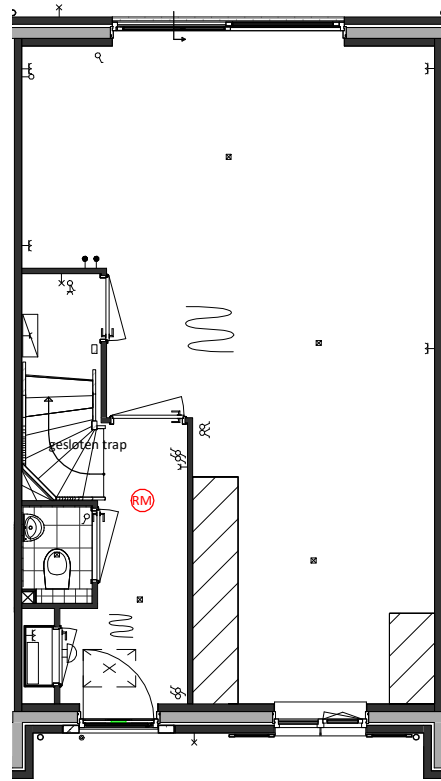
Achtergevel
A.013 = Wijzigen schuivend deel schuifpui of loopdeur
DK.212 = Dakkapel ca. 2900mm



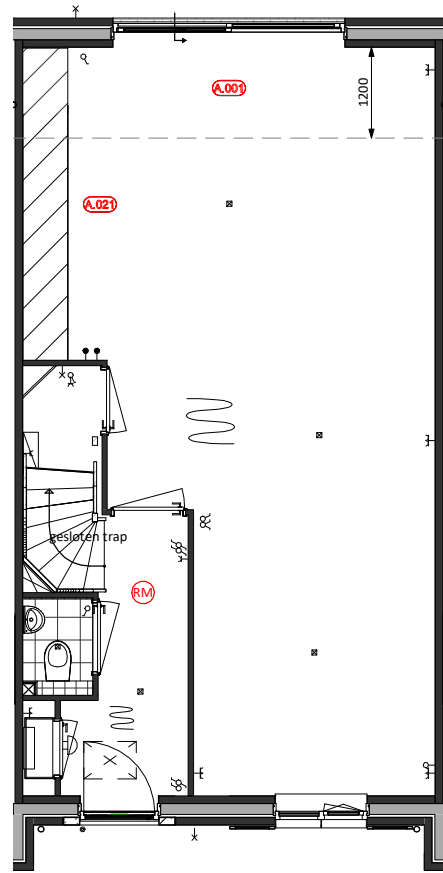
Achtergevel
DR.221 = Dakraam ca 940 x980 (A, C)
E.063 = Dubbele wcd op achtergevel
E.060 = Extra buitenlichtpunt



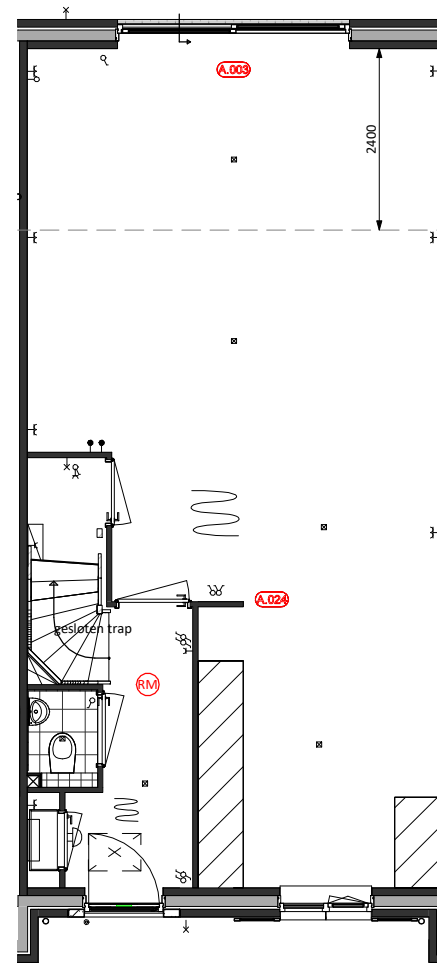
Achtergevel
DR.223 = Extra houten tuimeldakraam (ca. 1400 x 1140mm)
DR.224 = De standaard van het dakraam vergroten (1400 x 1140mm)



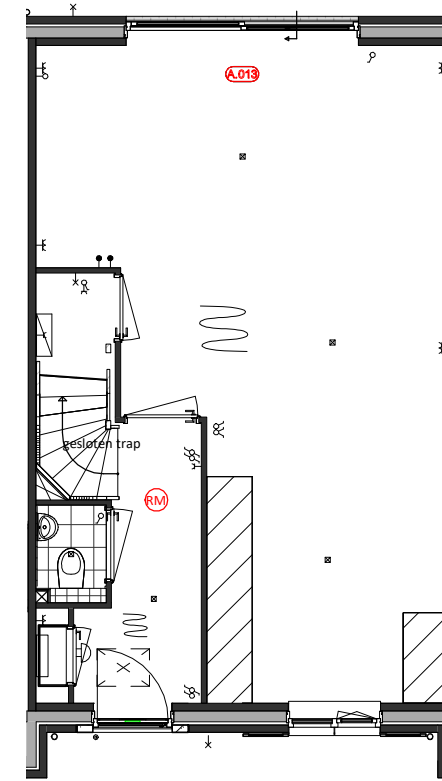
Begane grond
Basis



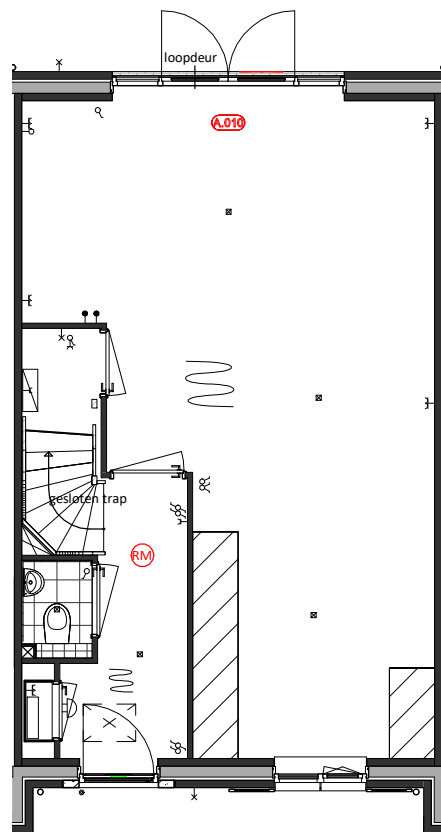
Begane grond
A.001 = Uitbouw achtergevel 1.2m
A.021 = Keuken verplaatst naar achterzijde woning



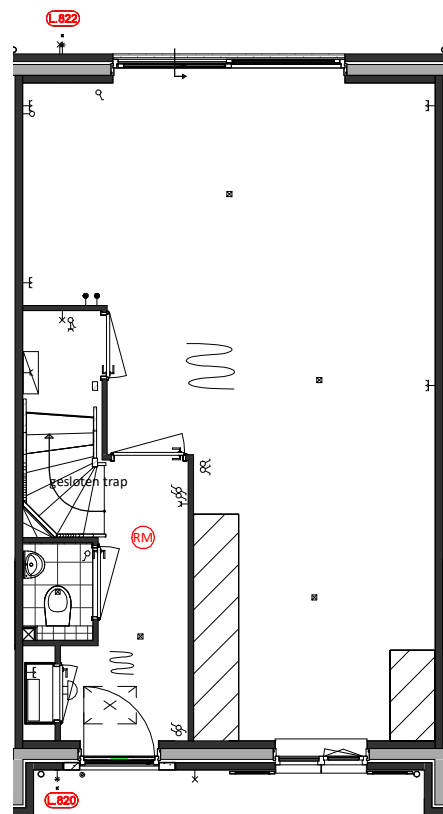
Begane grond
A.003 = Uitbouw achtergevel 2.4m
A.024 = Kopsse wand bij de keuken



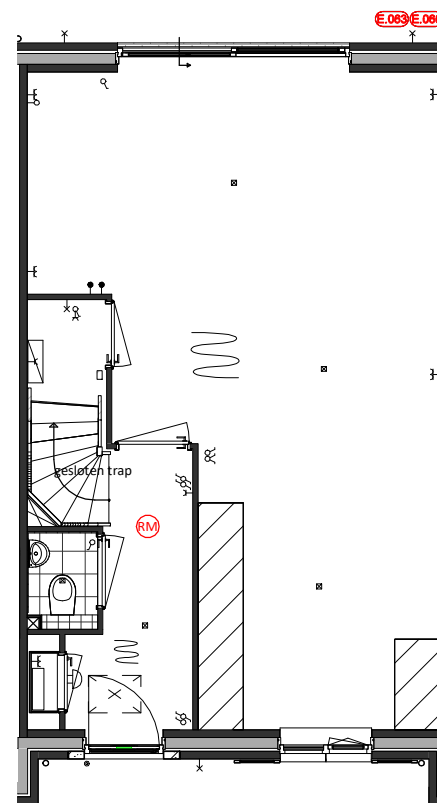
Begane grond
A.013 = Wijzigen schuifend deel schuifpui of loopdeur



Begane grond
A.010 = Openslaande deur achtergevel met zijlichten



Begane grond
L.820 = Buitenkraan voorgevel
L.822 = Buitenkraan achtergevel



Begane grond
E.060 = Extra buitenlichtpunt
E.063 = Dubbele wcd op achtergevel

Type C



VAN MIERLO
BOUW & ONTWIKKELING

onderdeel

Akker D

Begane Grond, opties

Type C1 en C8

project

Lierkwartier Aan de Lanen

datum

26-03-2021

schaal

1:100

bladnummer

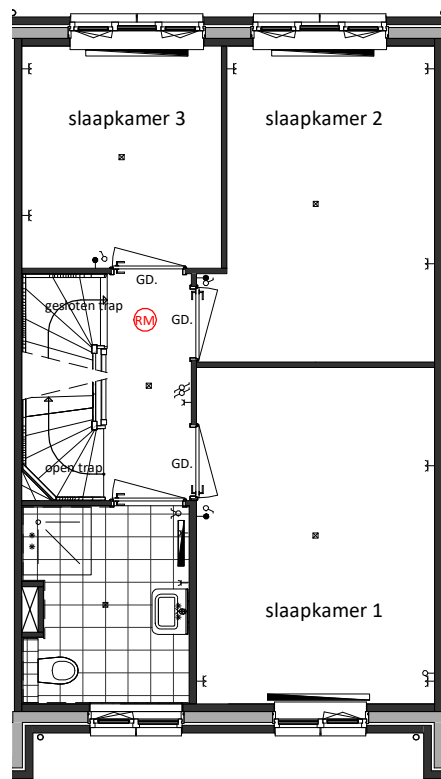
C-100

getekend

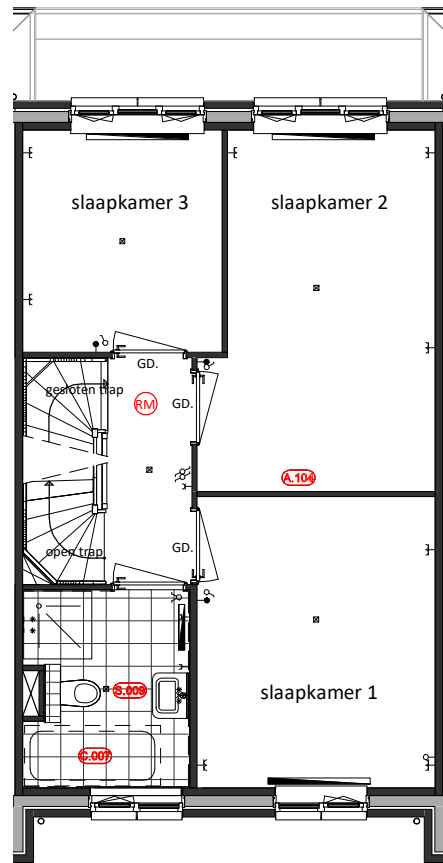
FORM

projectnummer

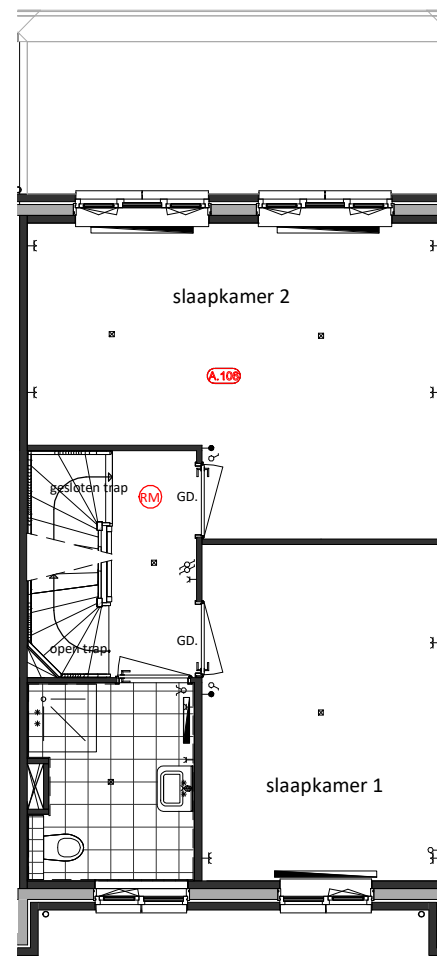
P20295



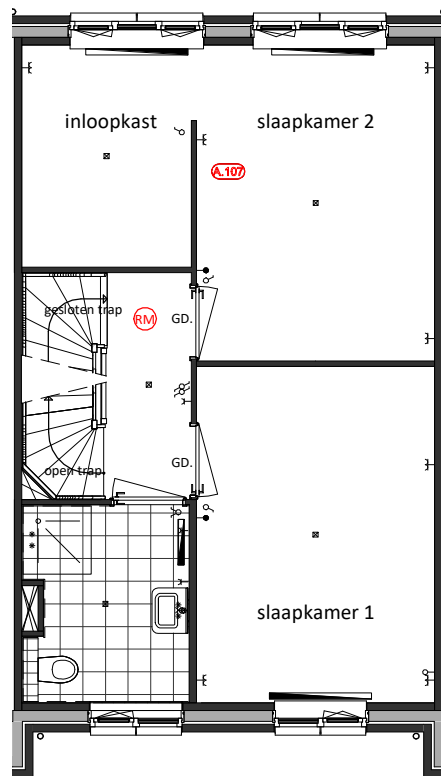
Eerste verdieping
Basis



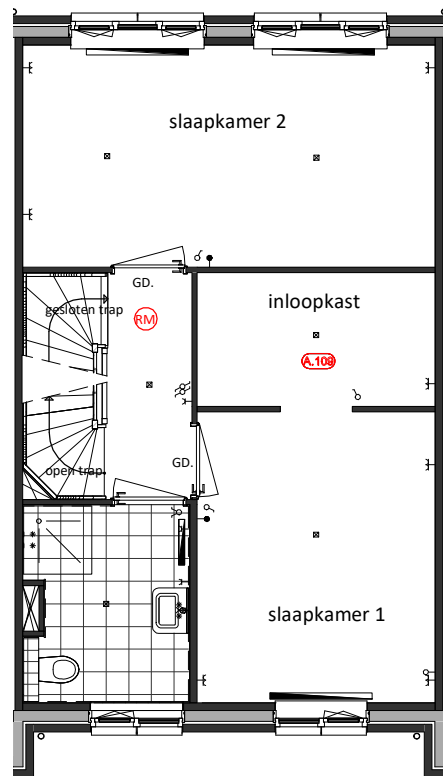
Eerste verdieping
A.104 = Scheidingswand verplaatsen 600mm
S.009 = Toilet verplaatsen
C.007 = Casco - badaansluiting (alleen met optie S.009)



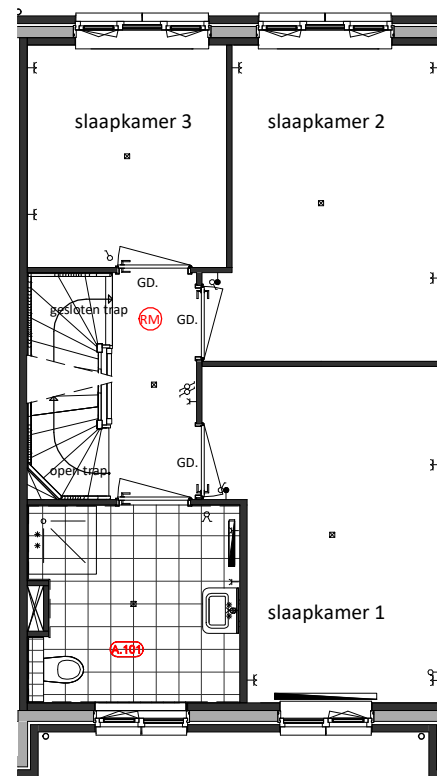
Eerste verdieping
A.106 = Slaapkamers achterzijde samenvoegen



Eerste verdieping
A.107 = Masterbedroom met inloopkast achterzijde woning



Eerste verdieping
A.109 = Masterbedroom met inloopkast voorzijde woning



Eerste verdieping
A.101 = Badkamer vergroot 600mm

Type C



VAN MIERLO
BOUW & ONTWIKKELING

onderdeel
Akker D

**Eerste Verdieping, opties
Type C1 en C8**

project
Lierkwartier Aan de Lanen

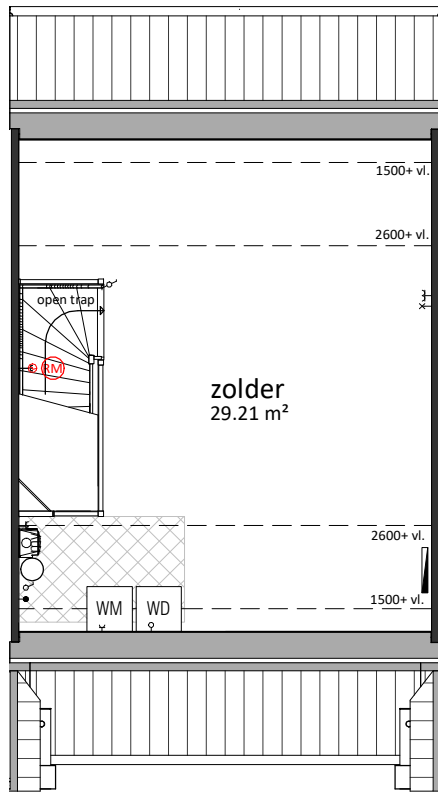
datum
26-03-2021

schaal
1:100

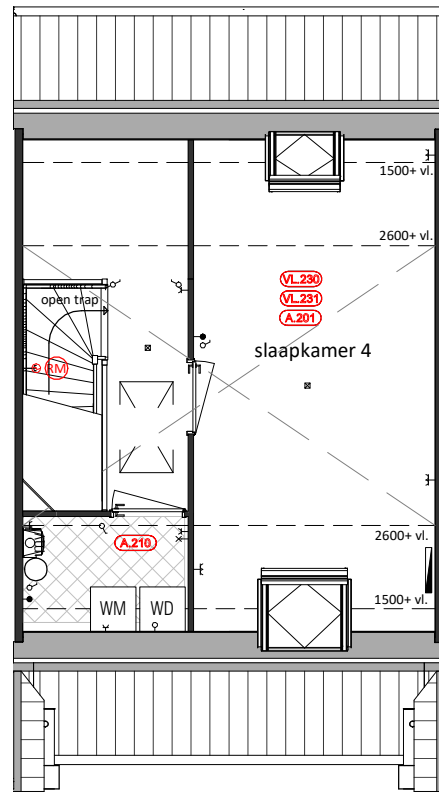
bladnummer
C-101

getekend
FORM

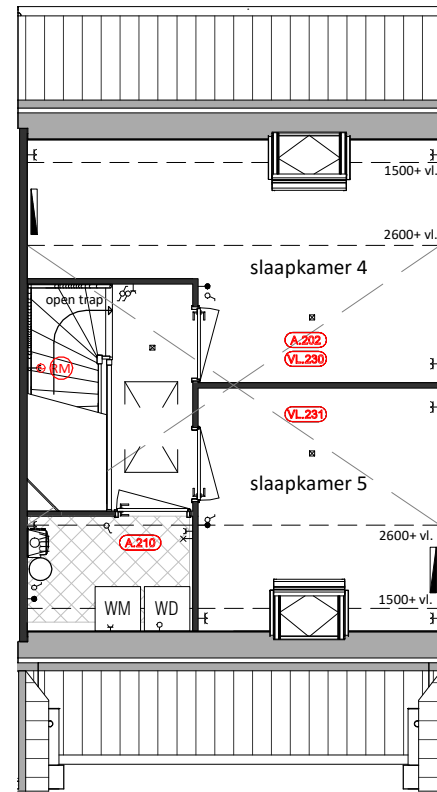
projectnummer
P20295



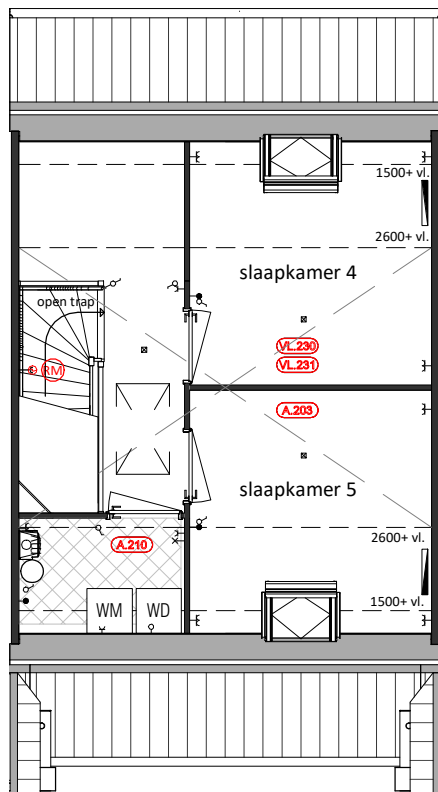
Tweede verdieping
Basis



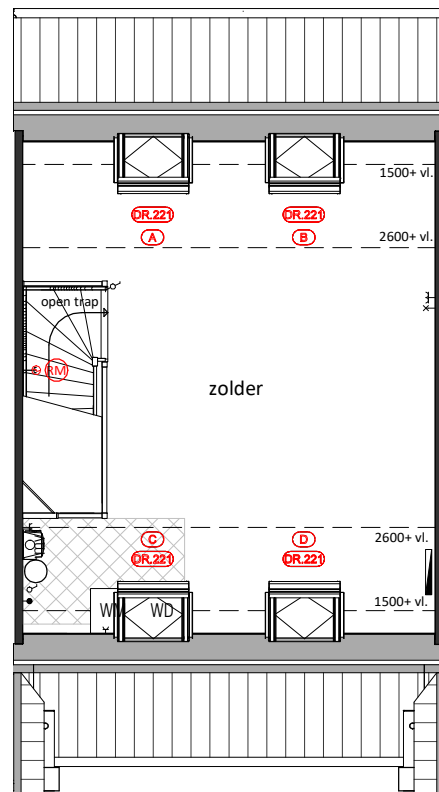
Tweede verdieping
A.201 = Zolderindeling 1; Overloop met een slaapkamer en afgesloten techniek-/wasruimte
A.210 = Afgesloten techniek-/wasruimte
VL.230 = Vliering (onafgewerkt) t.b.v. type C1-K
VL.231 = Vliering laten afwerken t.b.v. type C1-K



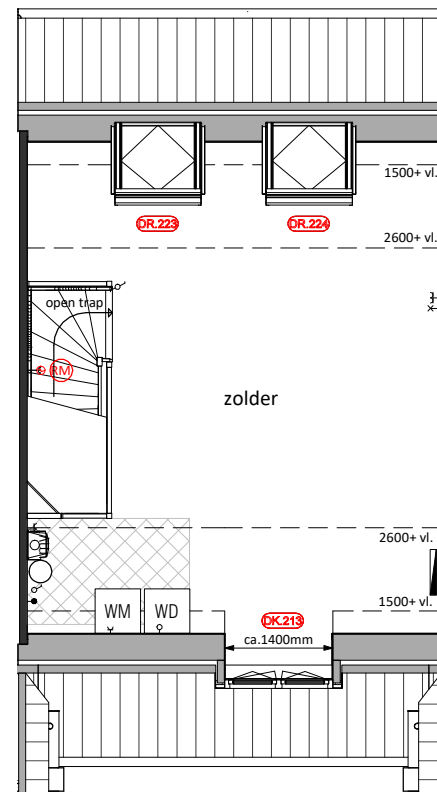
Tweede verdieping
A.202 = Zolderindeling 2; Overloop met twee slaapkamers
A.210 = Afgesloten techniek-/wasruimte
VL.230 = Vliering (onafgewerkt) t.b.v. type C1-K
VL.231 = Vliering laten afwerken t.b.v. type C1-K



Tweede verdieping
A.203 = Zolderindeling 3; Ruime overloop met twee slaapkamers
A.210 = Afgesloten techniek-/wasruimte
VL.230 = Vliering (onafgewerkt) t.b.v. type C1-K
VL.231 = Vliering laten afwerken t.b.v. type C1-K



Tweede verdieping
DR.221 = Dakraam ca 940 x980



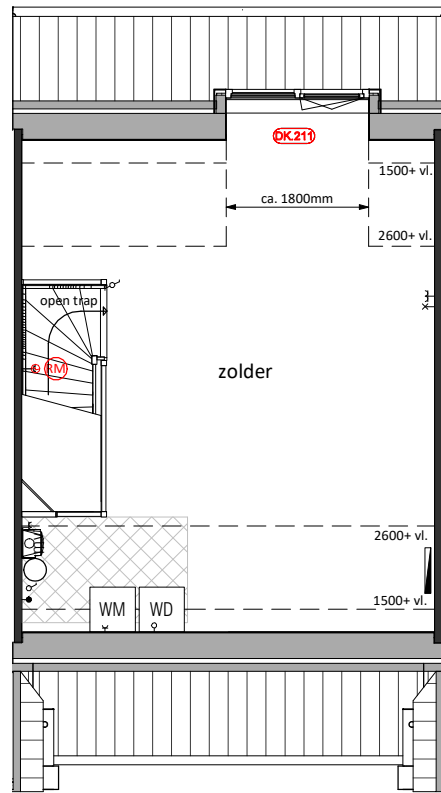
Tweede verdieping
DK.213 = Dakkapel ca.1400mm
DR.223 = Dakraam ca. 1140 x1400mm
DR.224 = De standaardmaat van het dakraam vergroten (1140 x1400mm)

Type C

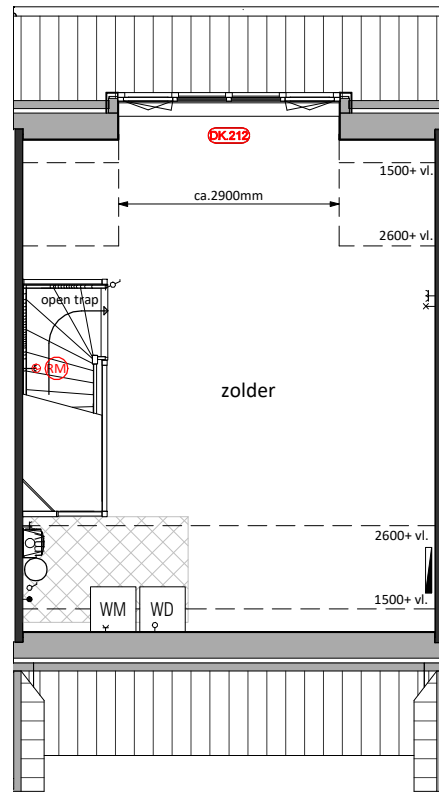


VAN MIERLO
BOUW & ONTWIKKELING

onderdeel Akker D	project Lierkwartier Aan de Lanen	schaal 1:100	getekend FORM
Tweede Verdieping, opties	datum 26-03-2021	bladnummer C-102	projectnummer P20295
Type C1 en C8			



Tweede verdieping
DK.211 = Dakkapel ca.1800mm



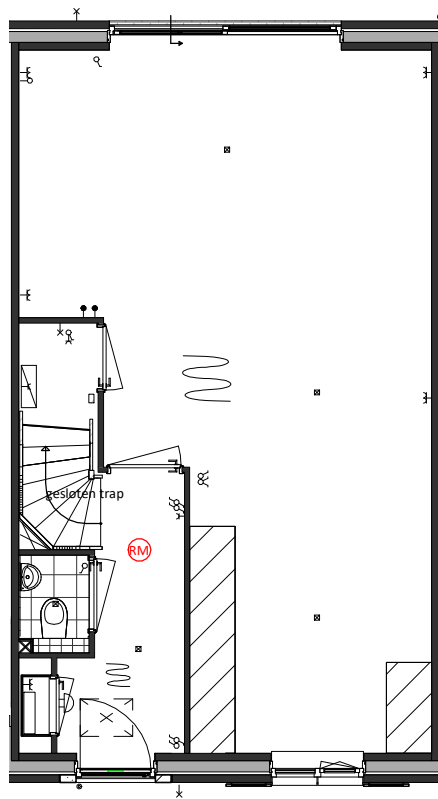
Tweede verdieping
DK.212 = Dakkapel ca. 2900mm

Type C

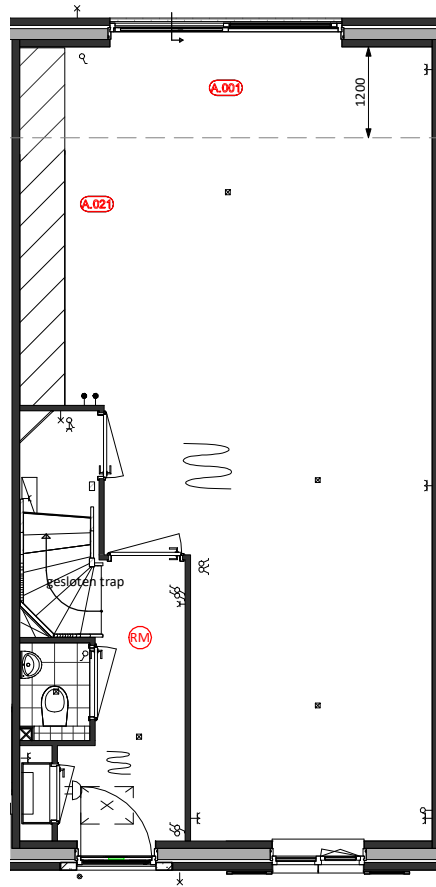


VAN MIERLO
BOUW & ONTWIKKELING

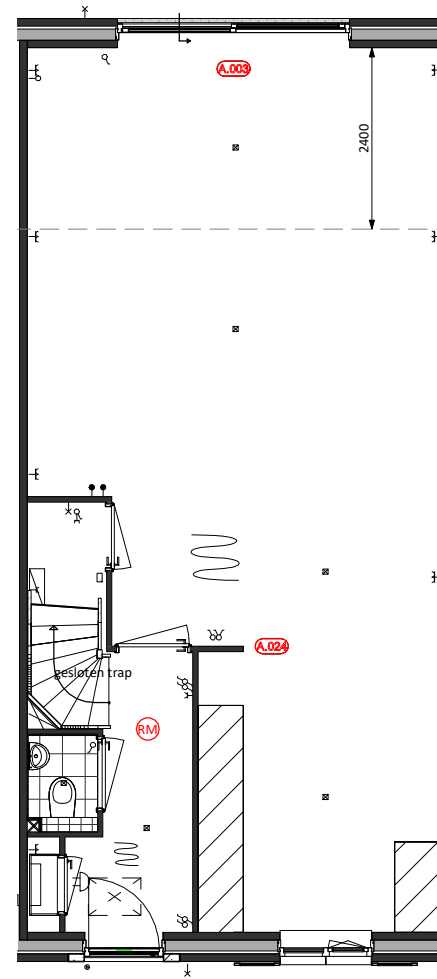
onderdeel Akker D	project Lierkwartier Aan de Lanen	schaal 1:100	getekend FORM
Tweede Verdieping, opties	datum 26-03-2021	bladnummer C-103	projectnummer P20295
Type C1 en C8			



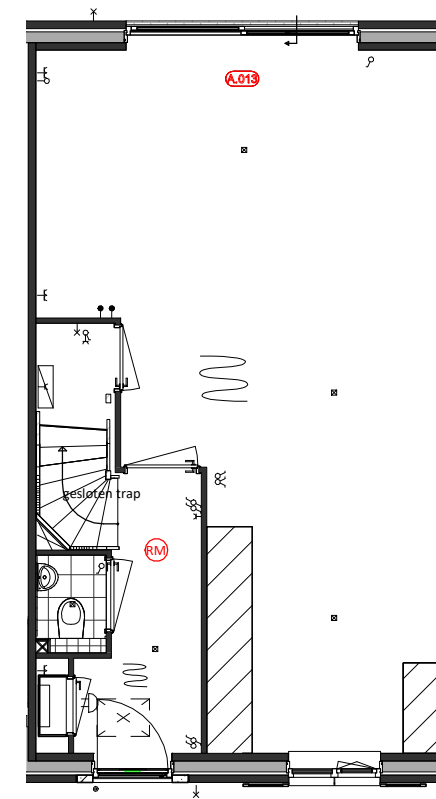
Begane grond
Basis



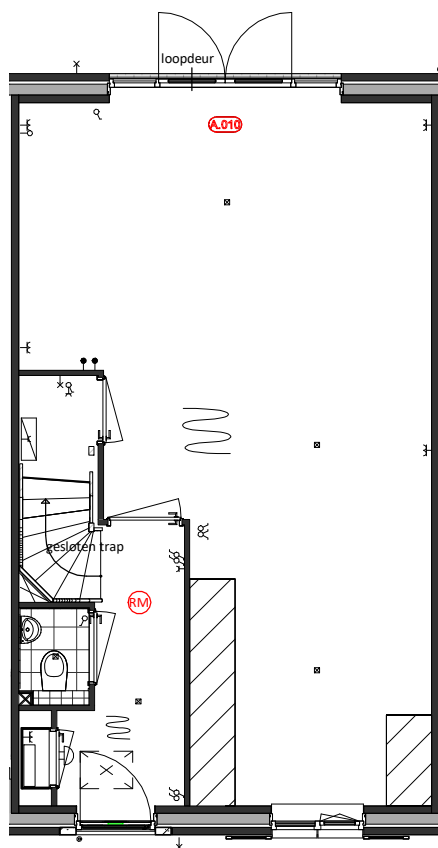
Begane grond
A.001 = Uitbouw achtergevel 1.2m
A.021 = Keuken verplaatst naar achterzijde woning



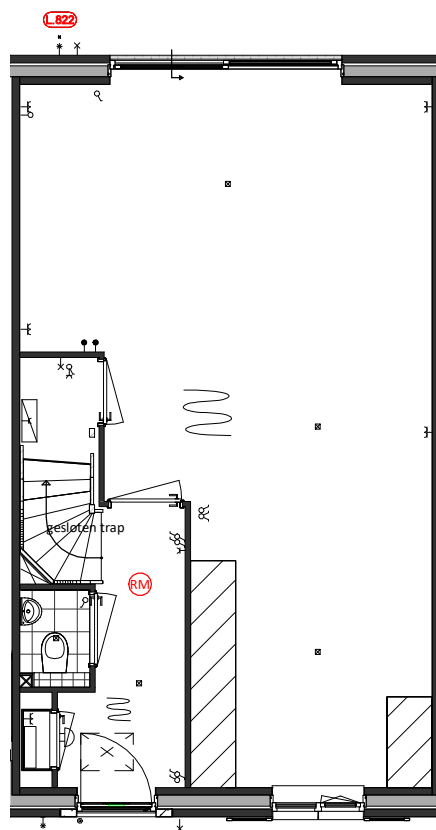
Begane grond
A.003 = Uitbouw achtergevel 2.4m
A.024 = Kopsse wand bij de keuken



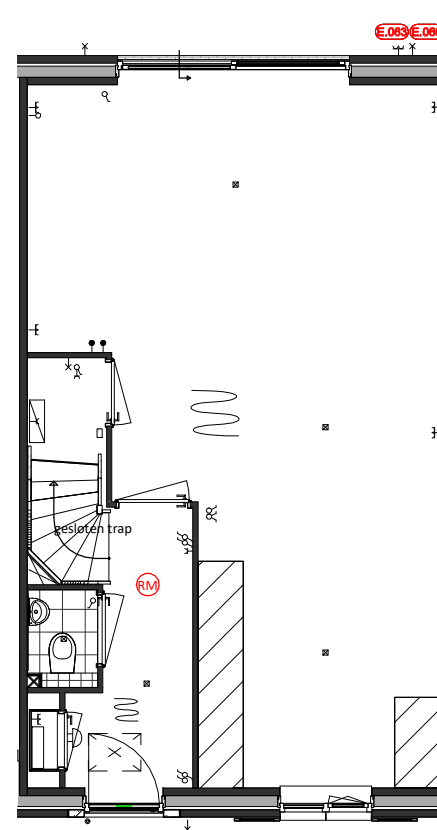
Begane grond
A.013 = Wijzigen schuifend deel schuifpui of loopdeur



Begane grond
A.010 = Openslaande deur achtergevel met zijlichten



Begane grond
L.820 = Buitenkraan voorgevel
L.822 = Buitenkraan achtergevel



Begane grond
E.060 = Extra buitenlichtpunt
E.063 = Dubbele wcd op achtergevel

Type C



VAN MIERLO
BOUW & ONTWIKKELING

onderdeel

Akker D

Begane Grond, opties

Type C2

project

Lierkwartier Aan de Lanen

datum
26-03-2021

schaal

1:100

bladnummer

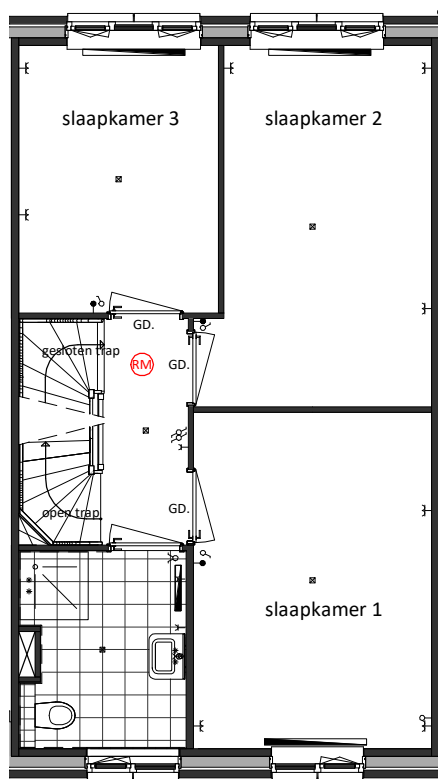
C-104

getekend

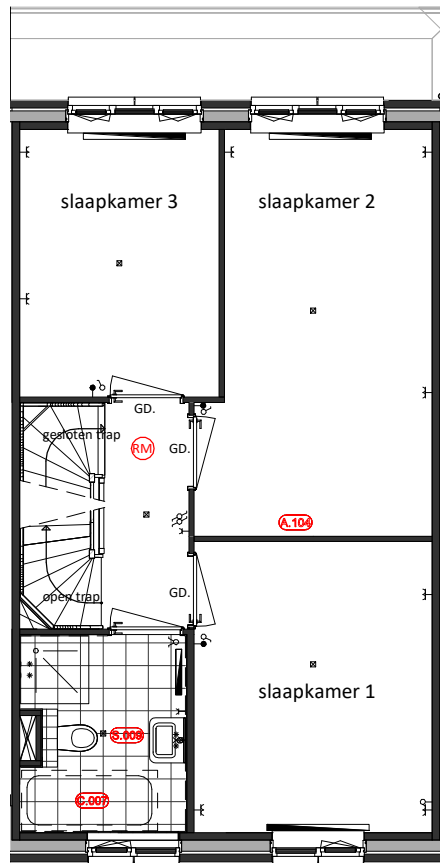
FORM

projectnummer

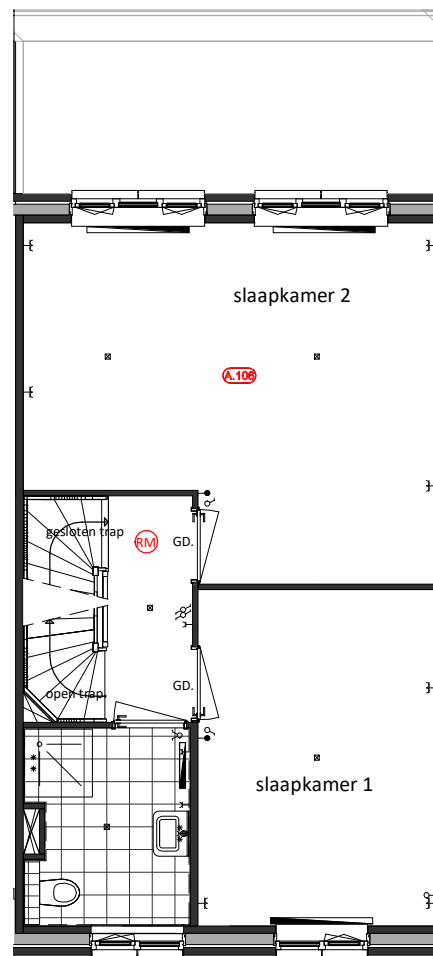
P20295



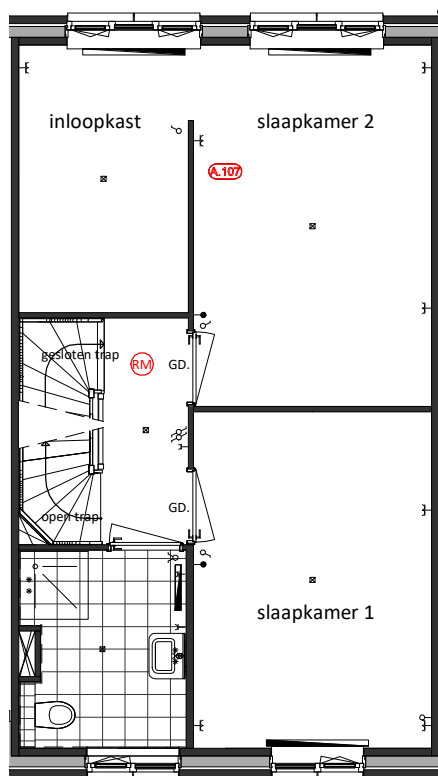
Eerste verdieping
Basis



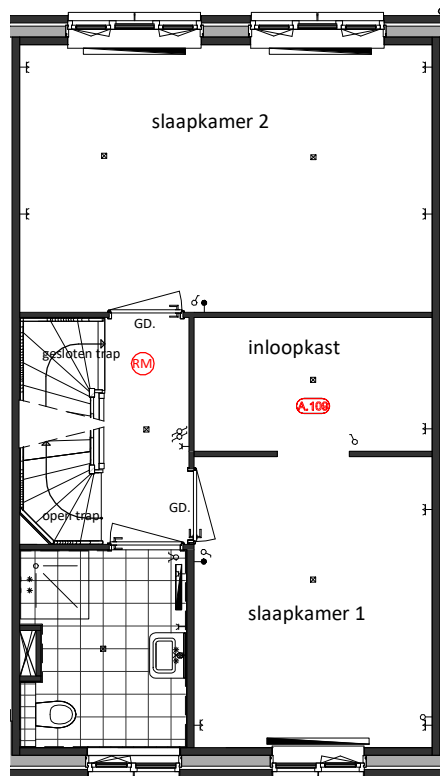
Eerste verdieping
A.104 = Scheidingswand verplaatsen 600mm
S.009 = Toilet verplaatsen
C.007 = Casco - badaansluiting (alleen met optie S.009)



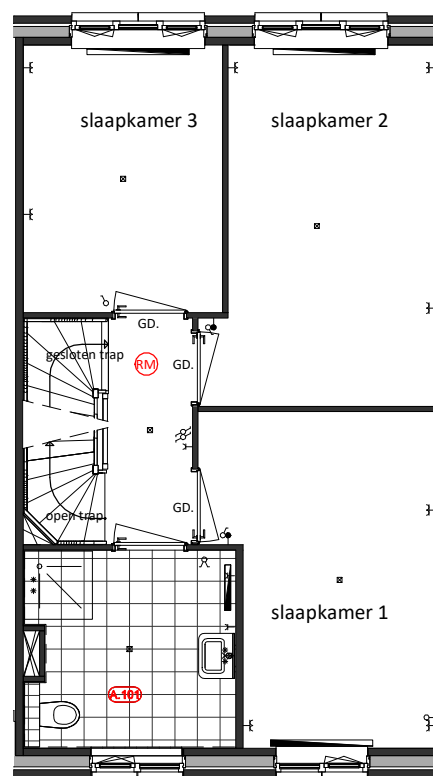
Eerste verdieping
A.106 = Slaapkamers achterzijde samenvoegen



Eerste verdieping
A.107 = Masterbedroom met inloopkast achterzijde woning



Eerste verdieping
A.109 = Masterbedroom met inloopkast voorzijde woning



Eerste verdieping
A.101 = Badkamer vergroot 600mm

Type C



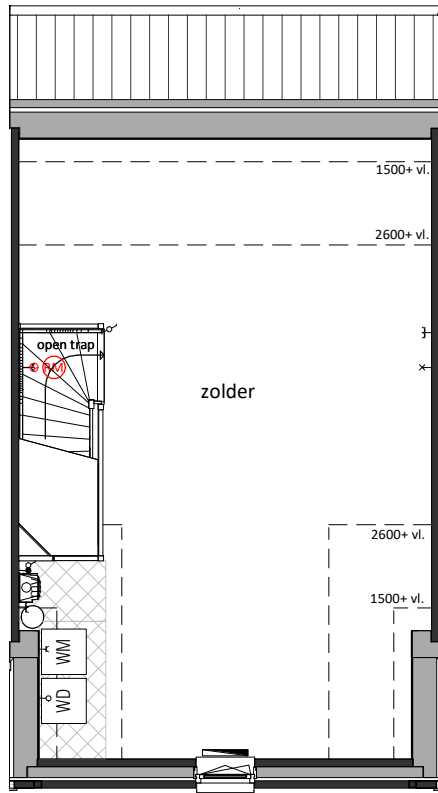
VAN MIERLO
BOUW & ONTWIKKELING

onderdeel
Akker D
Eerste Verdieping, opties
Type C2

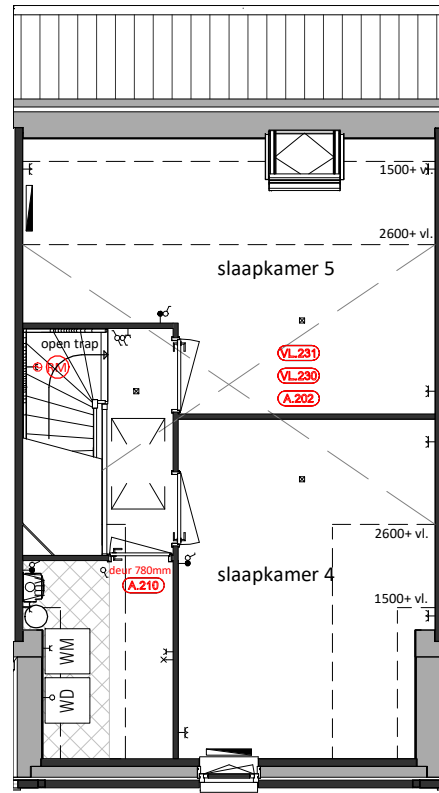
project
Lierkwartier Aan de Lanen
datum
26-03-2021

schaal
1:100
bladnummer
C-105

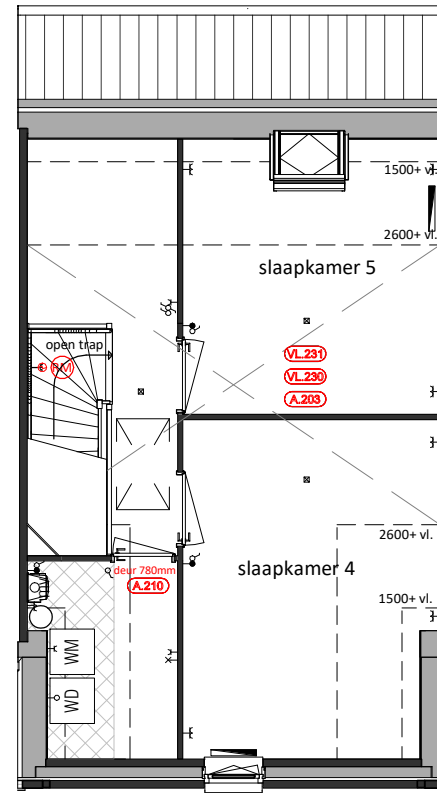
getekend
FORM
projectnummer
P20295



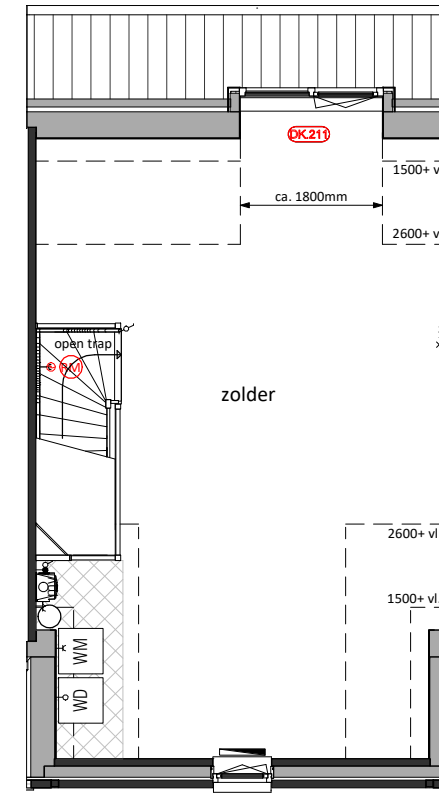
Tweede verdieping
Basis



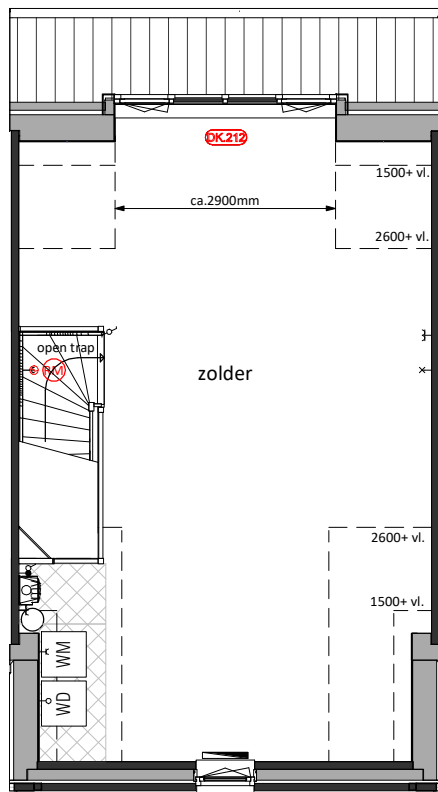
Tweede verdieping
A.202 = Zolderindeling 2; Overloop met twee slaapkamers
A.210 = Afgesloten techniek-/wasruimte
VL.230 = Vliering (onafgewerkt) t.b.v. type C2-K
VL.231 = Vliering laten afwerken t.b.v. type C2-K



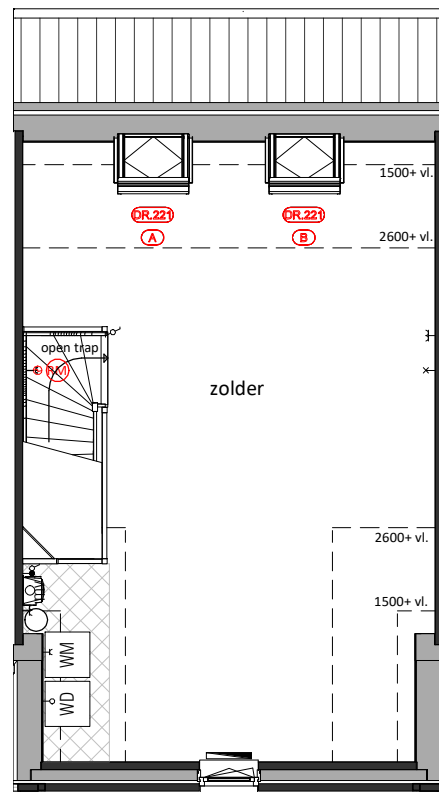
Tweede verdieping
A.203 = Zolderindeling 3; Ruime overloop met twee slaapkamers
A.210 = Afgesloten techniek-/wasruimte
VL.230 = Vliering (onafgewerkt) t.b.v. type C2-K
VL.231 = Vliering laten afwerken t.b.v. type C2-K



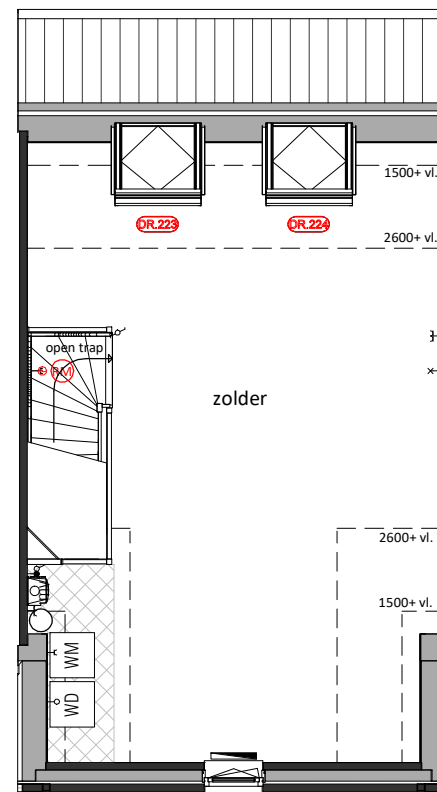
Tweede verdieping
DK.211 = Dakkapel ca. 1800mm



Tweede verdieping
DK.212 = Dakkapel ca. 2900mm



Tweede verdieping
DR.221 = Extra houten tuimeldakraam (ca. 980 x 940mm)



Tweede verdieping
DR.223 = Extra houten tuimeldakraam (ca. 1400 x 1140mm)
DR.224 = De standaard van het dakraam vergroten (1400 x 1140mm)

Type C



VAN MIERLO
BOUW & ONTWIKKELING

onderdeel

Akker D

Tweede Verdieping, opties

Type C2

project

Lierkwartier Aan de Lanen

datum
26-03-2021

schaal

1:100

bladnummer

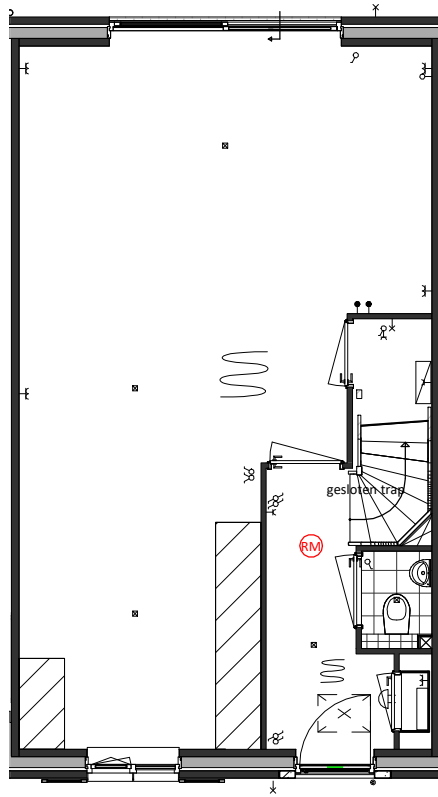
C-106

getekend

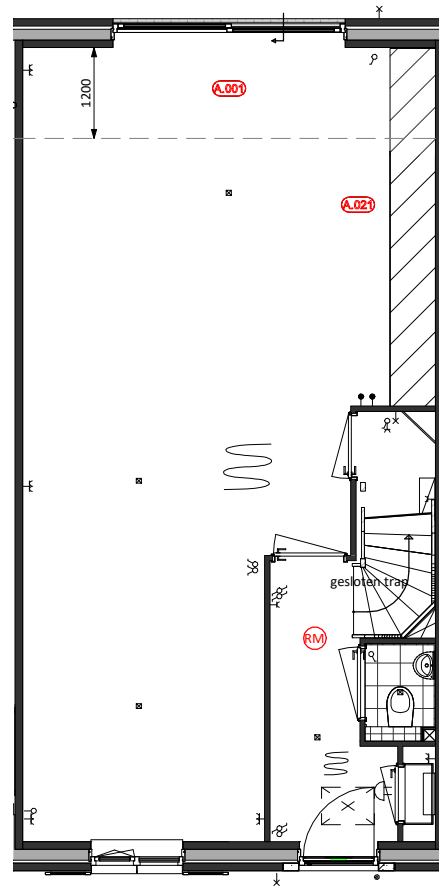
FORM

projectnummer

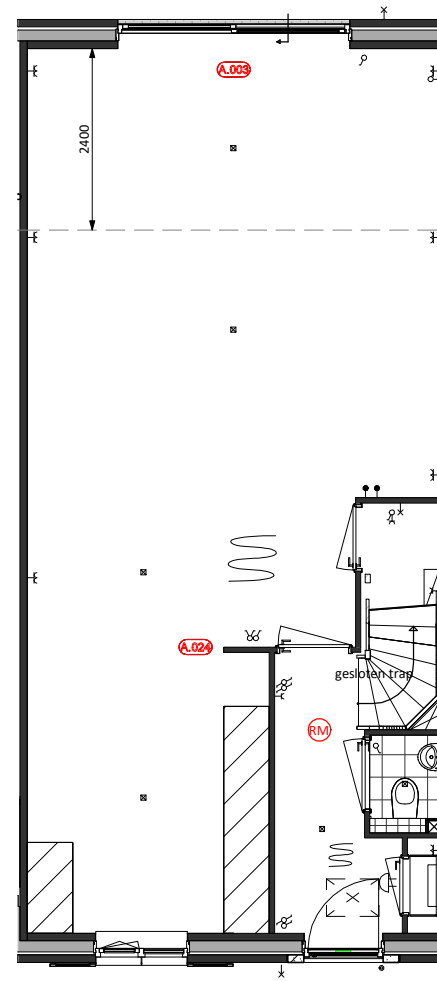
P20295



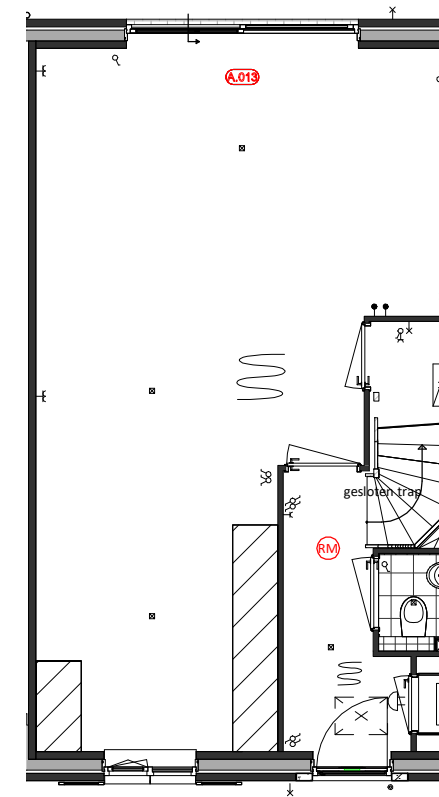
Begane grond
Basis



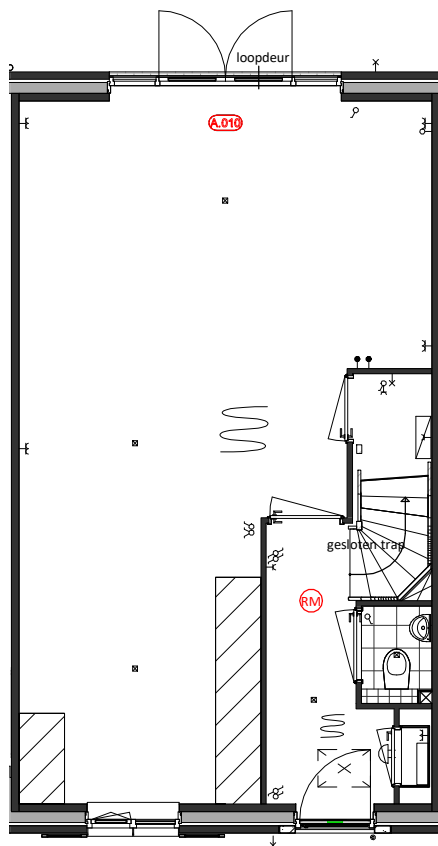
Begane grond
A.001 = Uitbouw achtergevel 1.2m
A.021 = Keuken verplaatst naar achterzijde woning



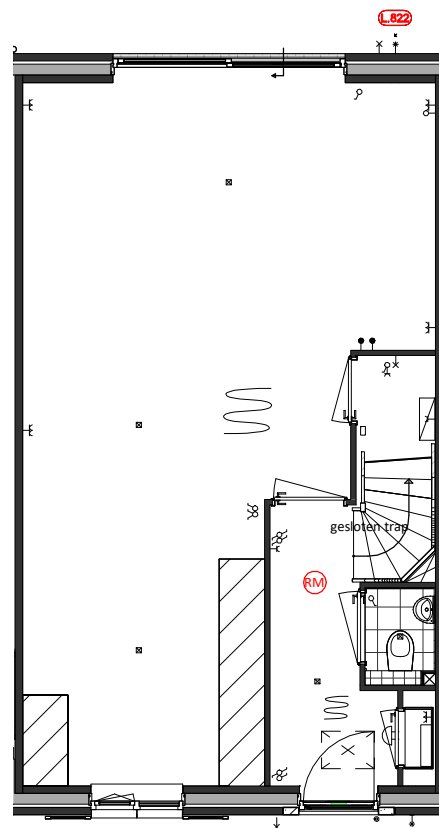
Begane grond
A.003 = Uitbouw achtergevel 2.4m
A.024 = Kopsse wand bij de keuken



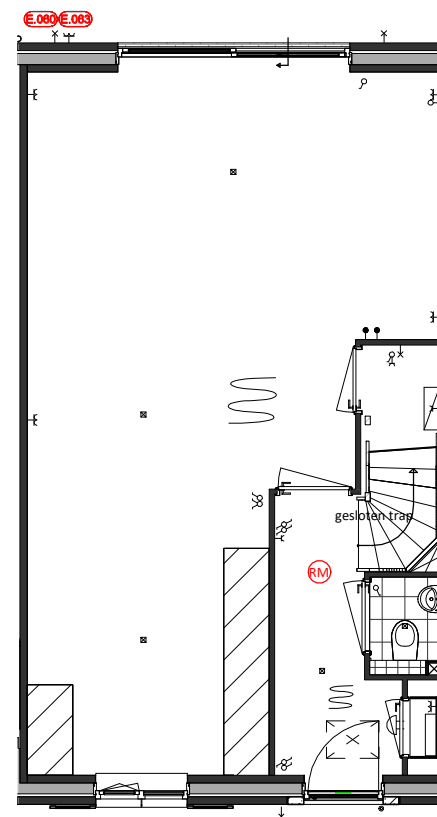
Begane grond
A.013 = Wijzigen schuivend deel schuifpui of loopdeur



Begane grond
A.010 = Openslaande deur achtergevel met zijlichten



Begane grond
L.820 = Buitenkraan voorgevel
L.822 = Buitenkraan achtergevel



Begane grond
E.060 = Extra buitenlichtpunt
E.063 = Dubbele wcd op achtergevel

Type C



VAN MIERLO
BOUW & ONTWIKKELING

onderdeel

Akker D

Begane Grond, opties

Type C2sp

project

Lierkwartier Aan de Lanen

datum

26-03-2021

schaal

1:100

bladnummer

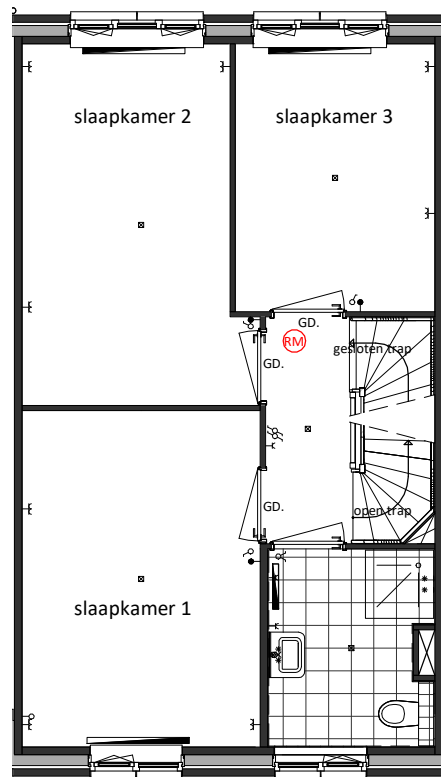
C-107

getekend

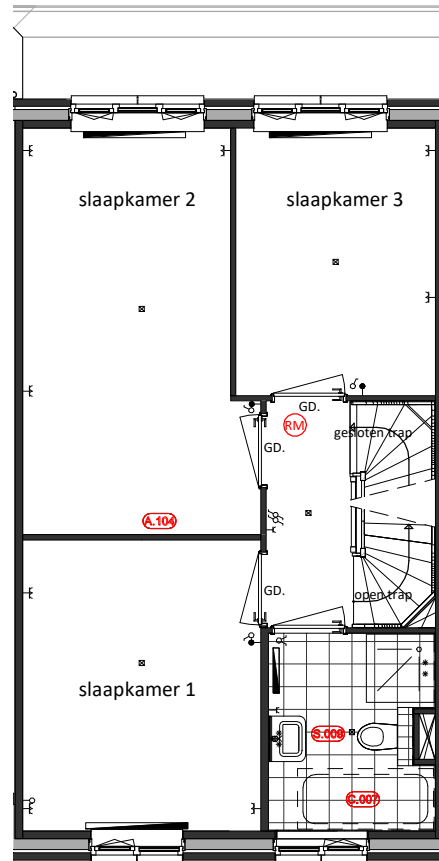
FORM

projectnummer

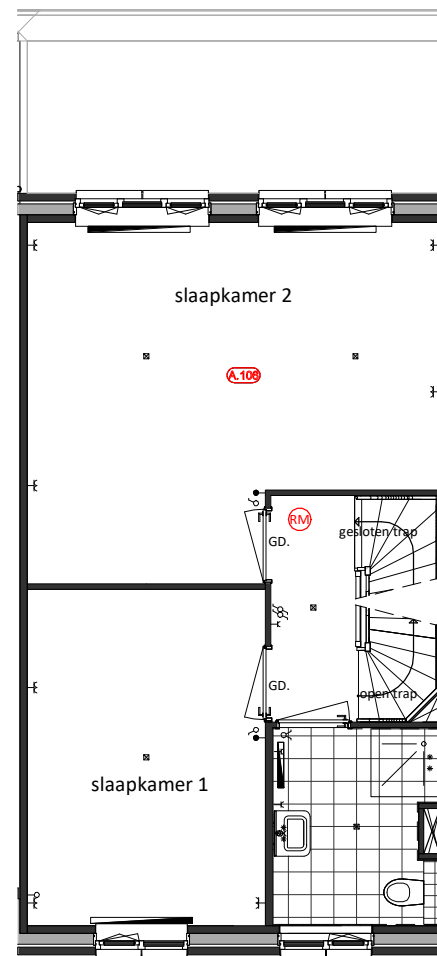
P20295



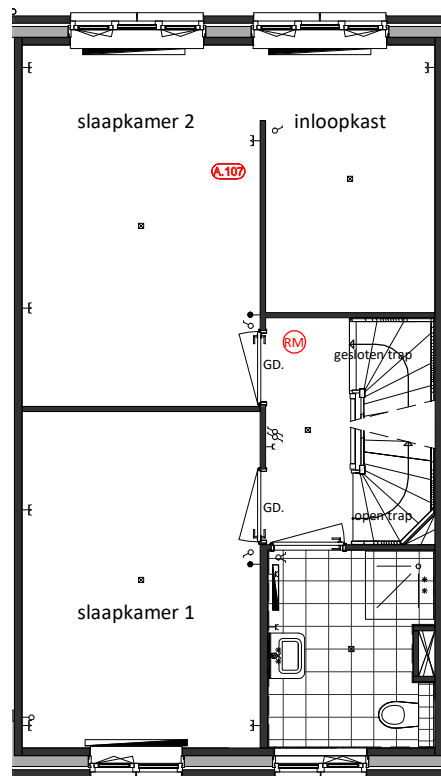
Eerste verdieping
Basis



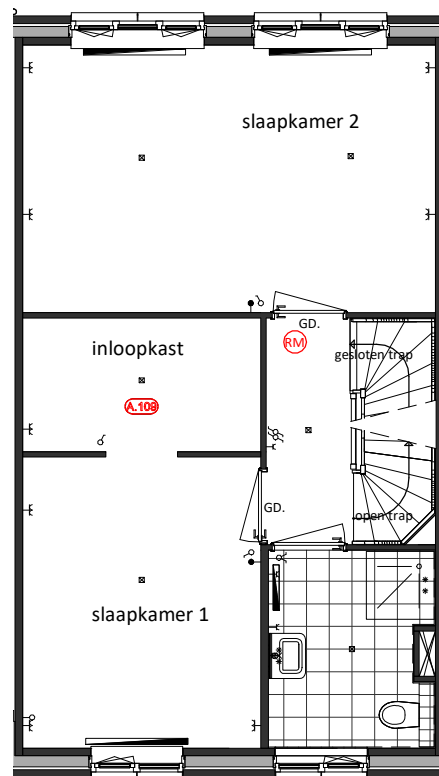
Eerste verdieping
A.104 = Scheidingswand verplaatsen 600mm
S.009 = Toilet verplaatsen
C.007 = Casco - badaansluiting (alleen met optie S.009)



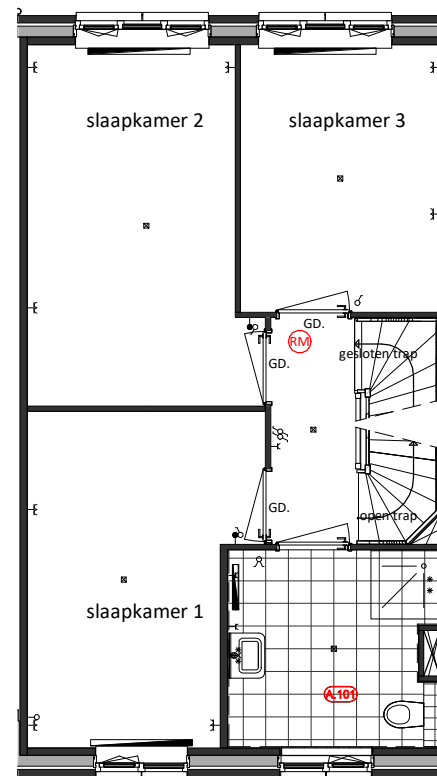
Eerste verdieping
A.106 = Slaapkamers achterzijde samenvoegen



Eerste verdieping
A.107 = Masterbedroom met inloopkast achterzijde woning



Eerste verdieping
A.109 = Masterbedroom met inloopkast voorzijde woning



Eerste verdieping
A.101 = Badkamer vergroot 600mm

Type C



VAN MIERLO
BOUW & ONTWIKKELING

onderdeel

Akker D

Eerste Verdieping, opties

Type C2sp

project

Lierkwartier Aan de Lanen

datum
26-03-2021

schaal

1:100

bladnummer

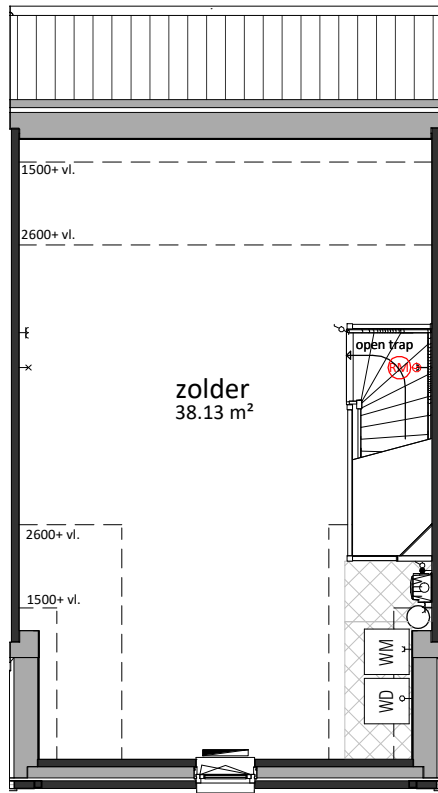
C-108

getekend

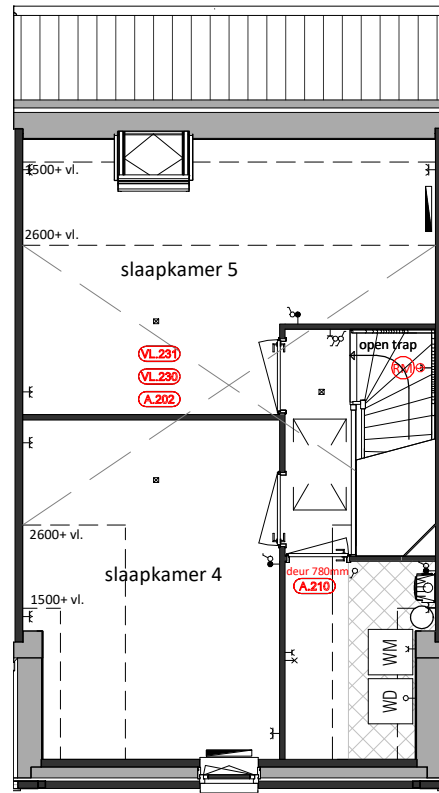
FORM

projectnummer

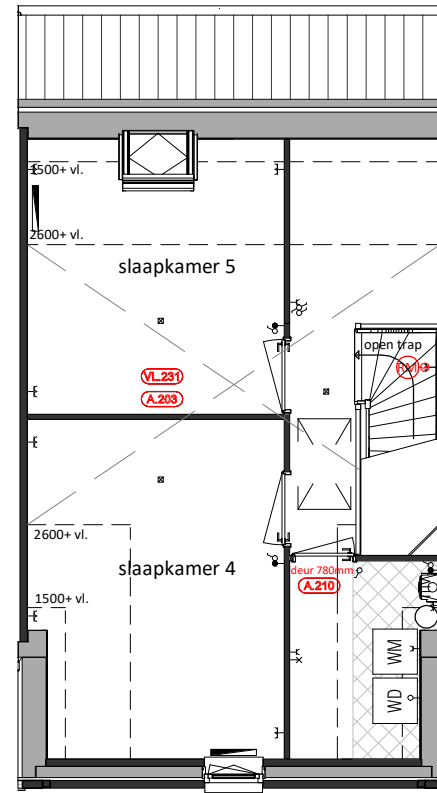
P20295



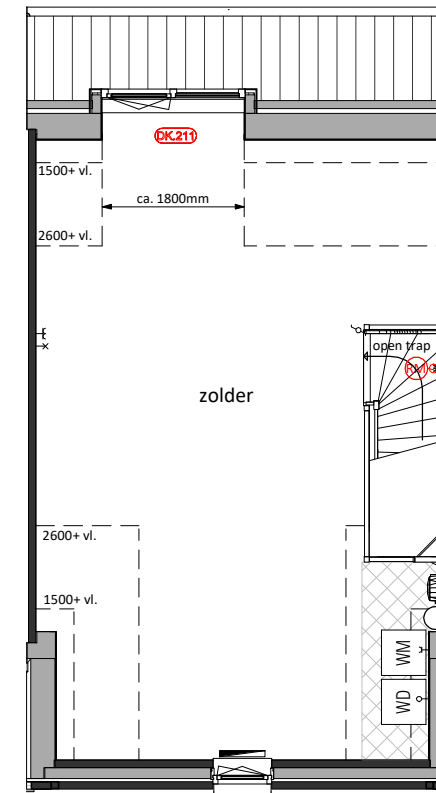
Tweede verdieping
Basis



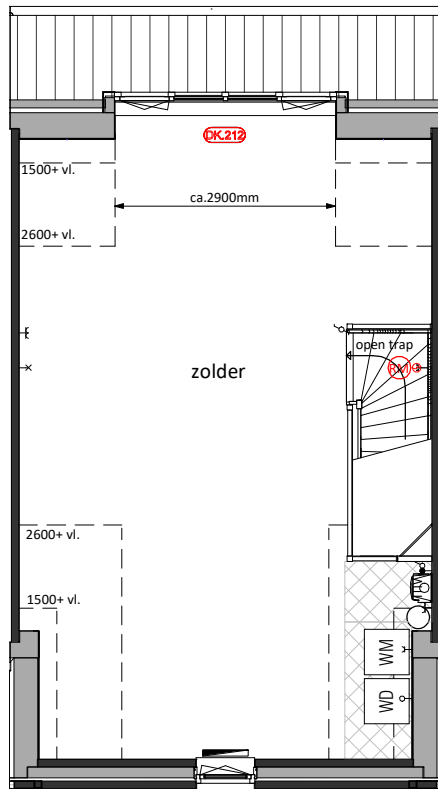
Tweede verdieping
A.202 = Zolderindeling 2; Overloop met twee slaapkamers
A.210 = Afgesloten techniek-/wasruimte
VL.230 = Vliering (onafgewerkt) t.b.v. type C2-K
VL.231 = Vliering laten afwerken t.b.v. type C2-K



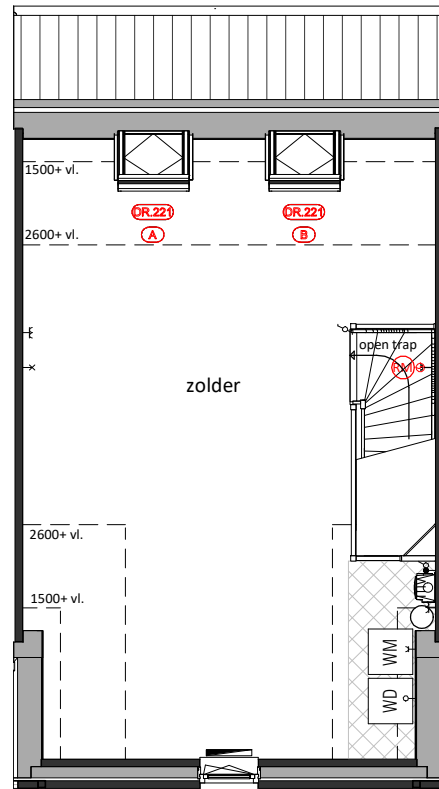
Tweede verdieping
A.203 = Zolderindeling 3; Ruime overloop met twee slaapkamers
A.210 = Afgesloten techniek-/wasruimte
VL.230 = Vliering (onafgewerkt) t.b.v. type C2-K
VL.231 = Vliering laten afwerken t.b.v. type C2-K



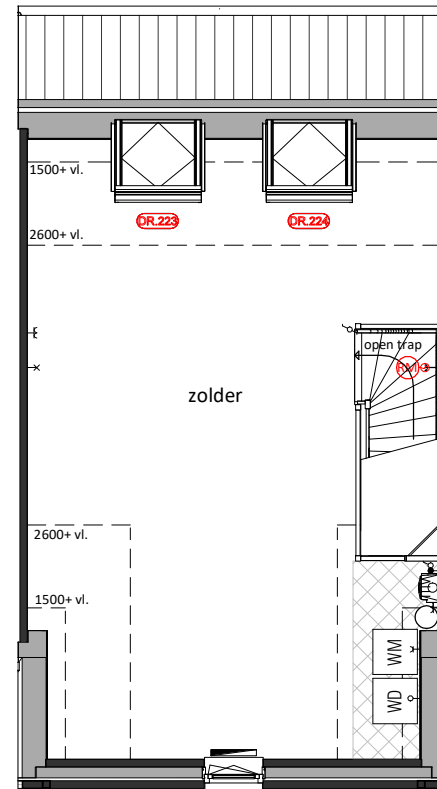
Tweede verdieping
DK.211 = Dakkapel ca. 1800mm



Tweede verdieping
DK.212 = Dakkapel ca. 2900mm



Tweede verdieping
DR.221 = Extra houten tuimeldakraam (ca. 980 x 940mm)
DR.222 = De standaard van het dakraam vergroten (1400 x 1140mm)



Tweede verdieping
DR.221 = Extra houten tuimeldakraam (ca. 980 x 940mm)
DR.224 = De standaard van het dakraam vergroten (1400 x 1140mm)

Type C



VAN MIERLO
BOUW & ONTWIKKELING

onderdeel

Akker D

Tweede Verdieping, opties

Type C2sp

project

Lierkwartier Aan de Lanen

datum
26-03-2021

schaal

1:100

bladnummer

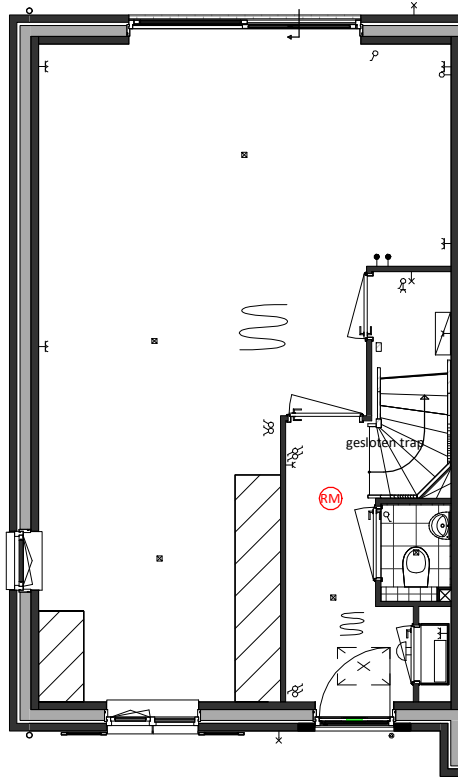
C-109

getekend

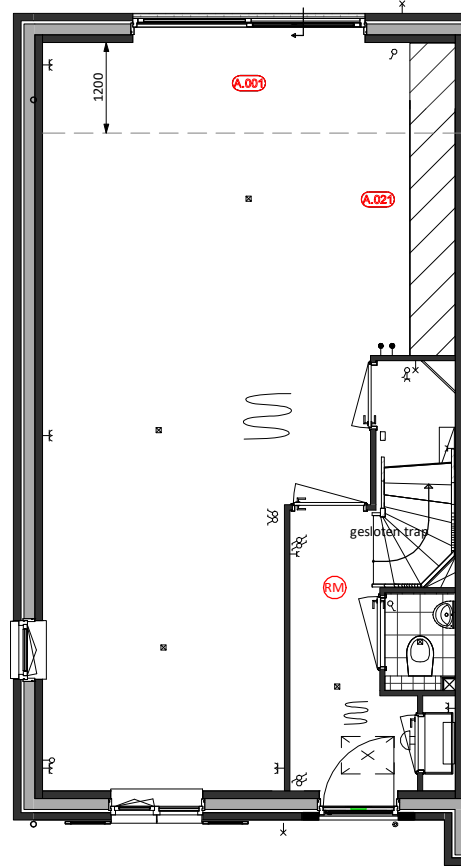
FORM

projectnummer

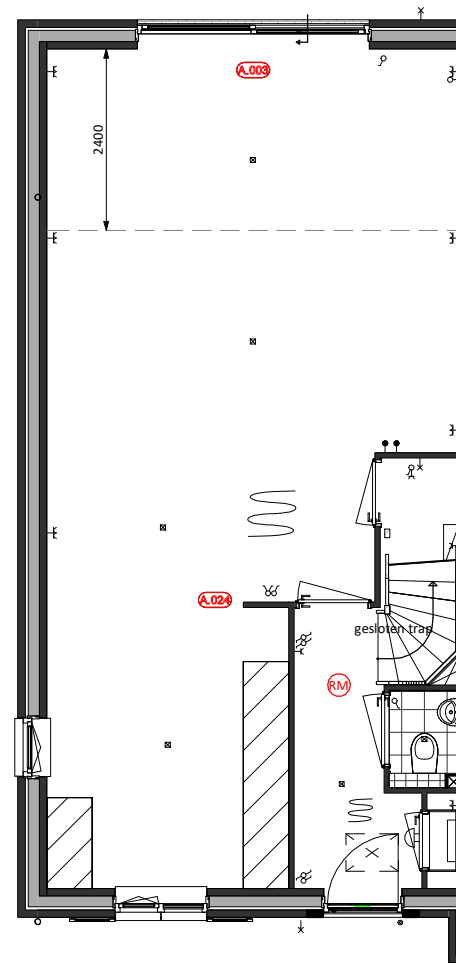
P20295



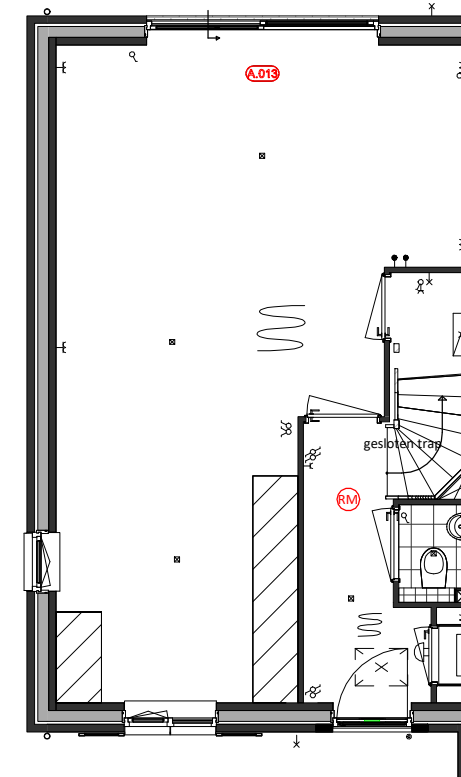
Begane grond
Basis



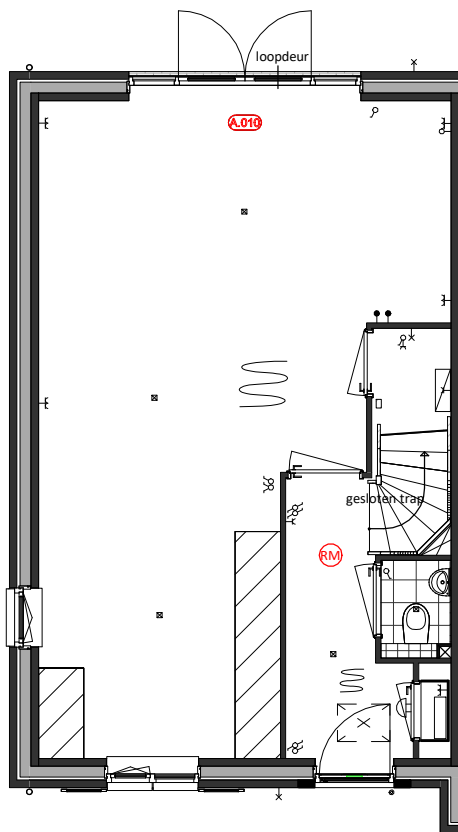
Begane grond
A.001 = Uitbouw achtergevel 1.2m
A.021 = Keuken verplaatst naar achterzijde woning



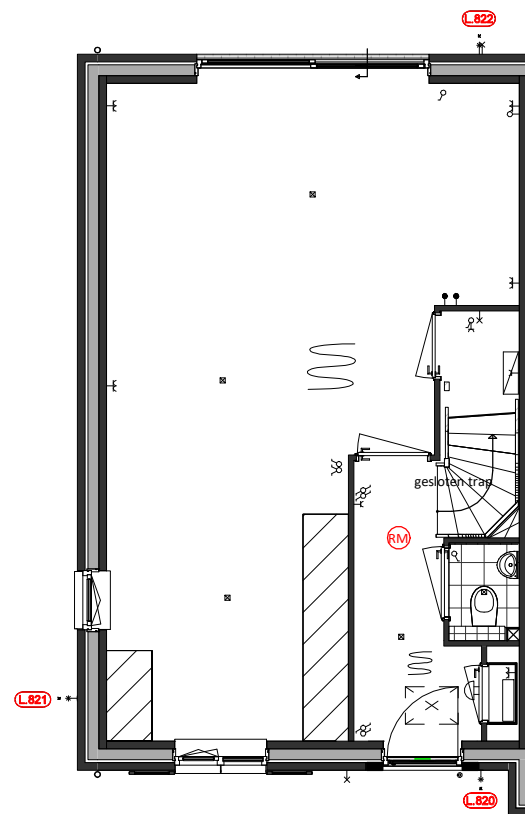
Begane grond
A.003 = Uitbouw achtergevel 2.4m
A.024 = Kops wand bij de keuken



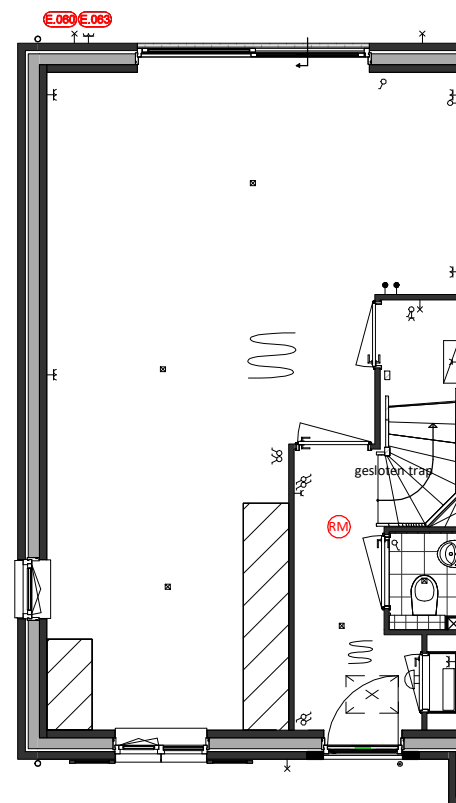
Begane grond
A.013 = Wijzigen schuivend deel schuifpui of loopdeur



Begane grond
A.010 = Openslaande deur achtergevel met zijzichten



Begane grond
L.820 = Buitenkraan voorgevel
L.821 = Buitenkraan zijgevel
L.822 = Buitenkraan achtergevel



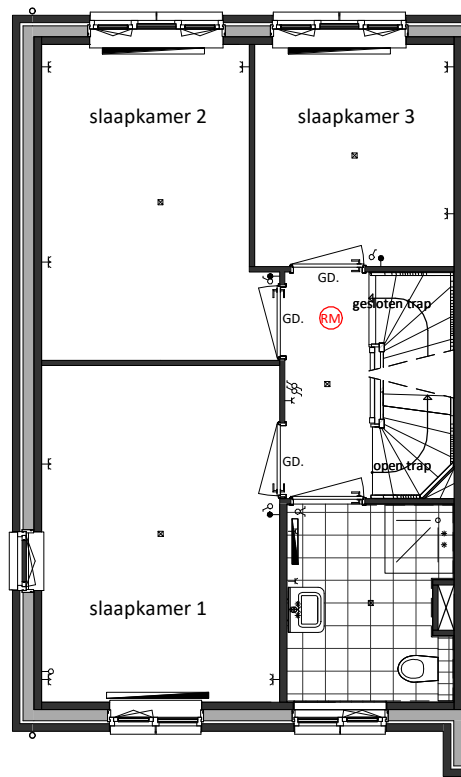
Begane grond
E.060 = Extra buitenlichtpunt
E.063 = Dubbele wcd op achtergevel

Type C

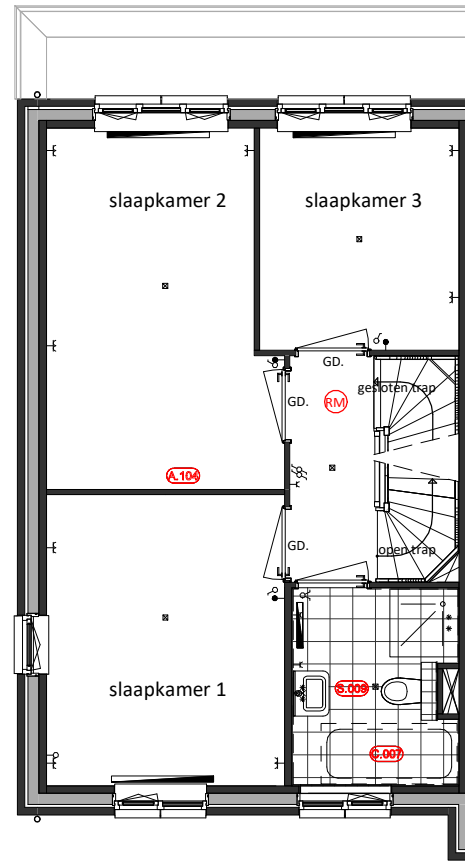


VAN MIERLO
BOUW & ONTWIKKELING

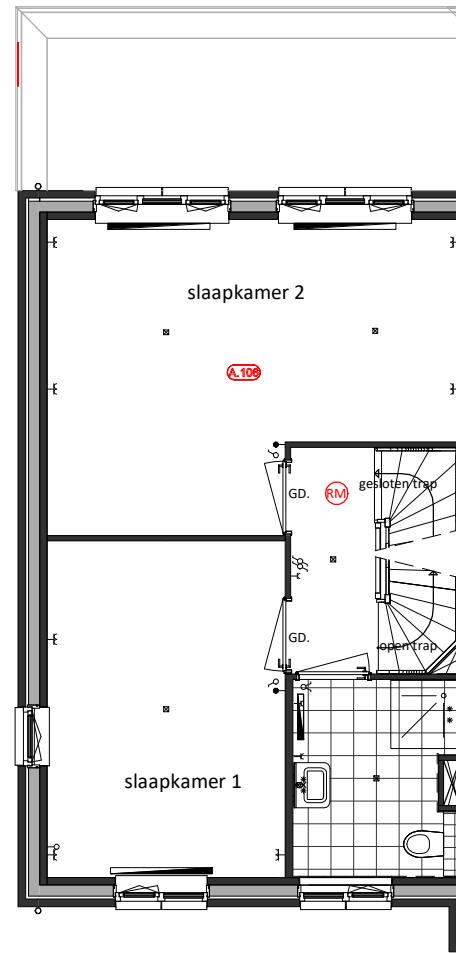
onderdeel Akker D	project Lierkwartier Aan de Lanen	schaal 1:100	getekend FORM
Begane Grond, opties	datum 26-03-2021	bladnummer C-110	projectnummer P20295
Type C3ps			



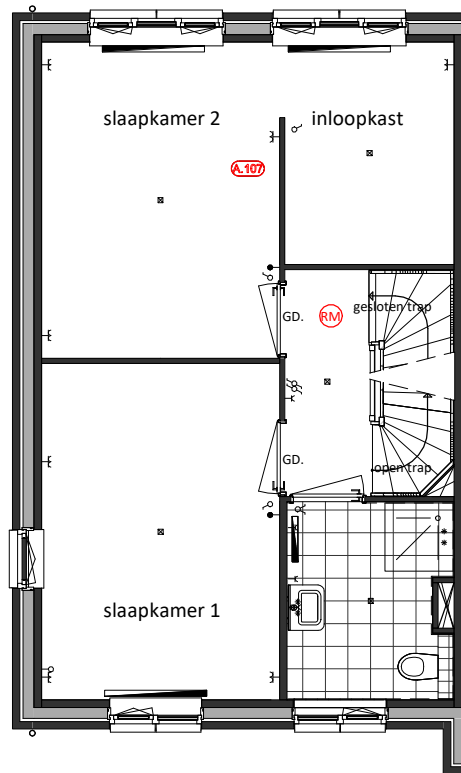
Eerste verdieping
Basis



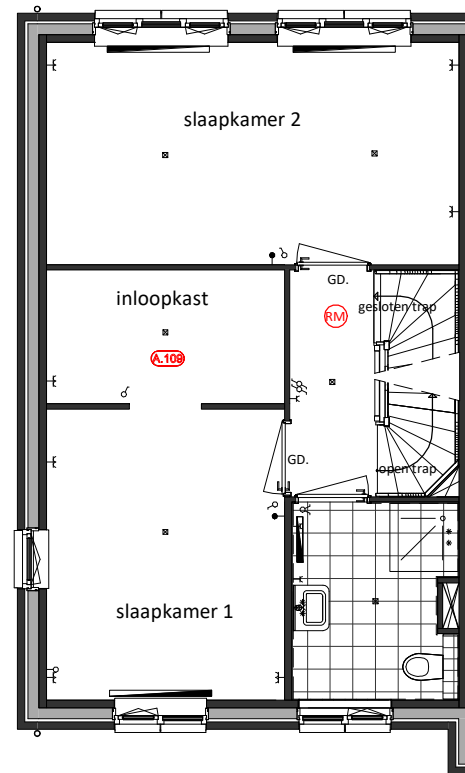
Eerste verdieping
A.104 = Scheidingswand verplaatsen 600mm
S.009 = Toilet verplaatsen
C.007 = Casco - badaansluiting (alleen met optie S.009)



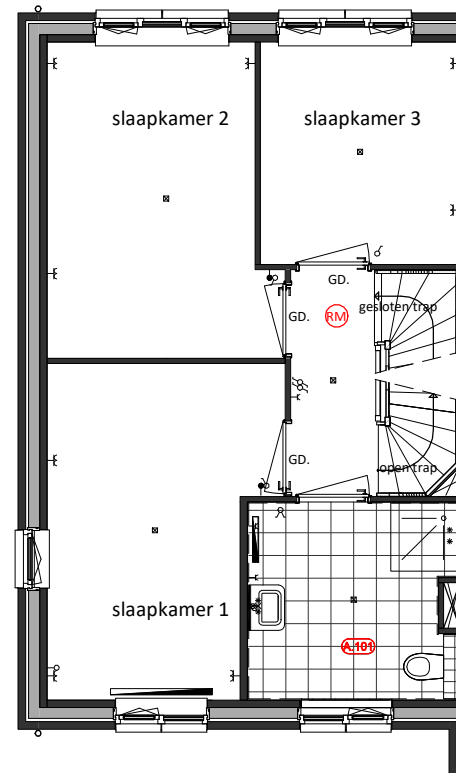
Eerste verdieping
A.106 = Slaapkamers achterzijde samenvoegen



Eerste verdieping
A.107 = Masterbedroom met inloopkast achterzijde woning



Eerste verdieping
A.109 = Masterbedroom met inloopkast voorzijde woning



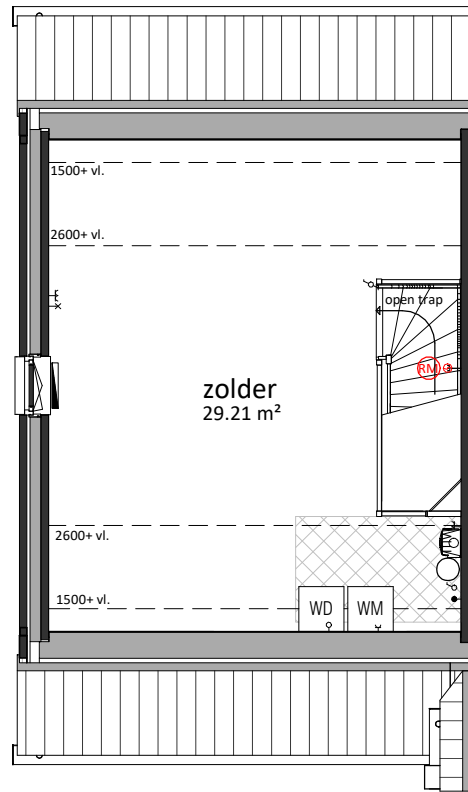
Eerste verdieping
A.101 = Badkamer vergroot 600mm

Type C

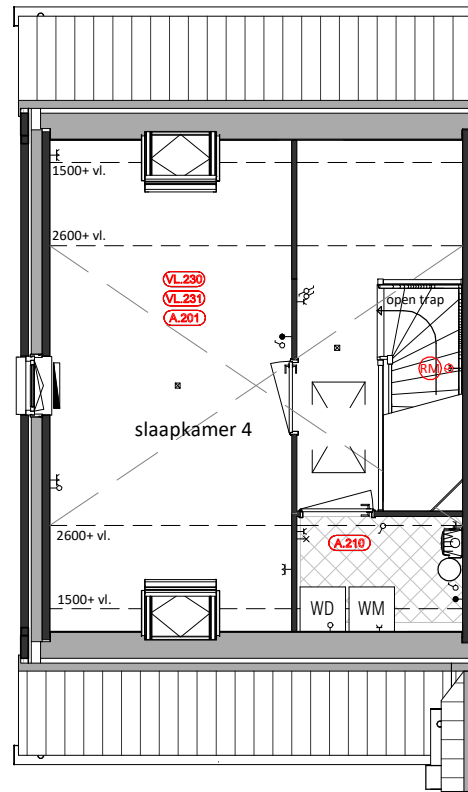


VAN MIERLO
BOUW & ONTWIKKELING

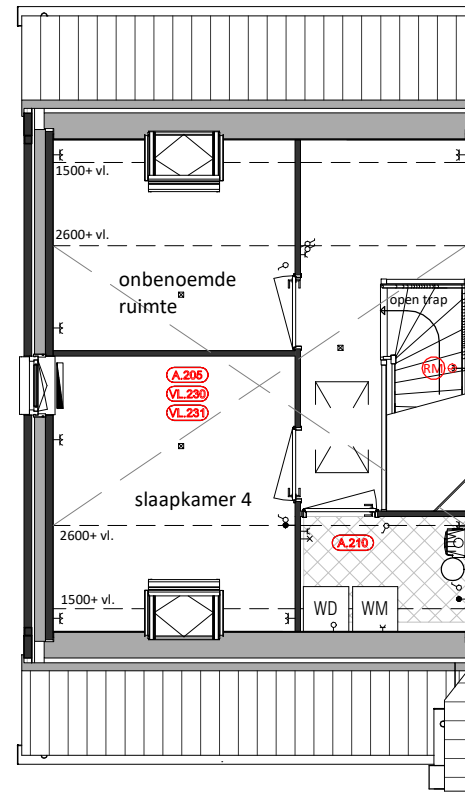
onderdeel Akker D	project Lierkwartier Aan de Lanen	schaal 1:100	getekend FORM
Eerste Verdieping, opties	datum 26-03-2021	bladnummer C-111	projectnummer P20295
Type C3sp			



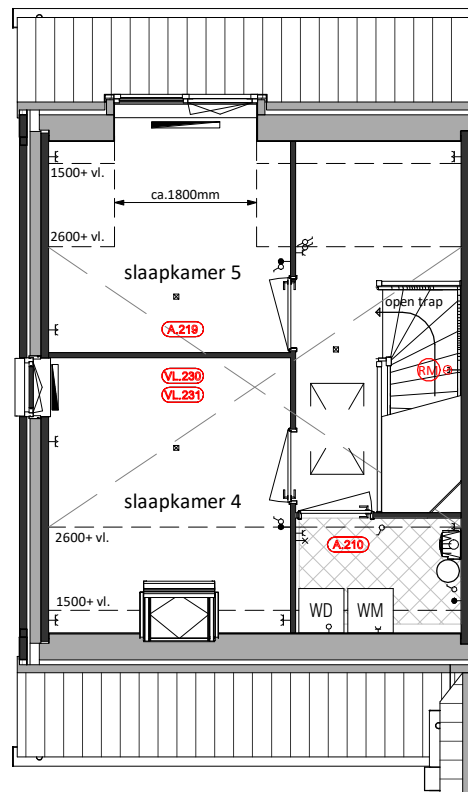
Tweede verdieping
bk. vloer = 5920+



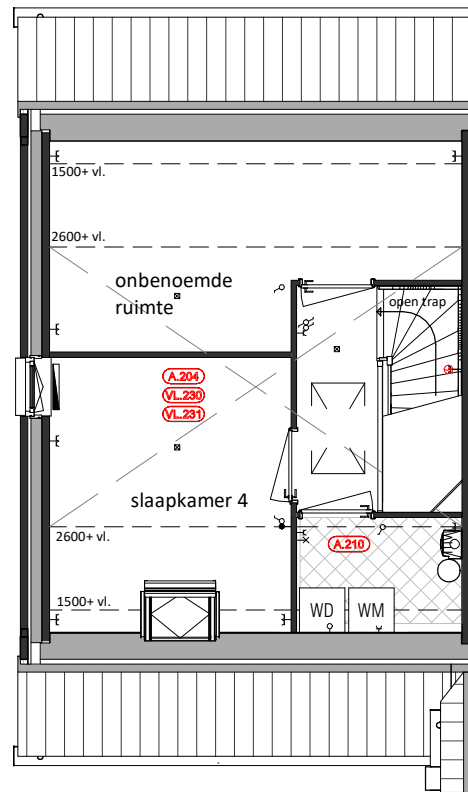
Tweede verdieping
A.201 = Zolderindeling 1; Overloop met een slaapkamer en afgesloten techniek-/wasruimte
A.210 = Afgesloten techniek-/wasruimte
VL.230 = Vliering (onafgewerkt) t.b.v. type C3-K
VL.231 = Vliering laten afwerken t.b.v. type C3-K



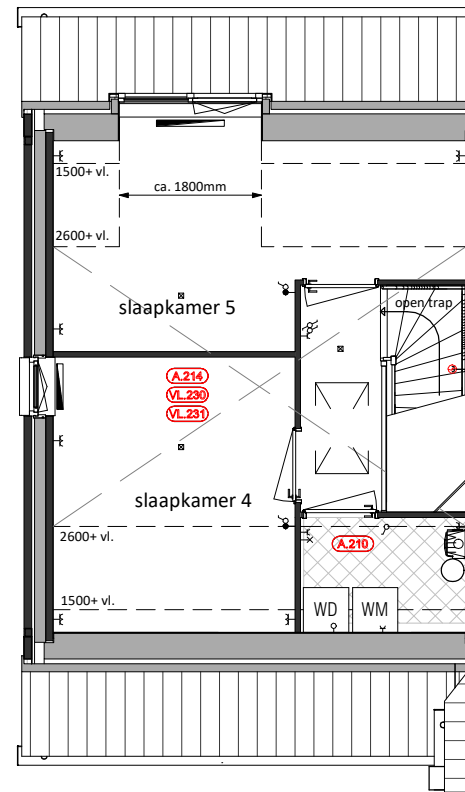
Tweede verdieping
A.205 = Zolderindeling 2; Ruime overloop met onbenoemde ruimte en één slaapkamer
A.210 = Afgesloten techniek-/wasruimte
VL.230 = Vliering (onafgewerkt) t.b.v. type C3-K
VL.231 = Vliering laten afwerken t.b.v. type C3-K



Tweede verdieping
A.210 = Zolderindeling; Afgesloten techniek/wasruimte
A.219 = Upgrade onbenoemde ruimte naar slaapkamer met dakkapel type 1
VL.230 = Vliering (onafgewerkt) t.b.v. type C3-K
VL.231 = Vliering laten afwerken t.b.v. type C3-K



Tweede verdieping
A.204 = Zolderindeling met overloop, slaapkamer en onbenoemde ruimte
A.210 = Afgesloten techniek-/wasruimte
VL.230 = Vliering (onafgewerkt) t.b.v. type C3-K
VL.231 = Vliering laten afwerken t.b.v. type C3-K

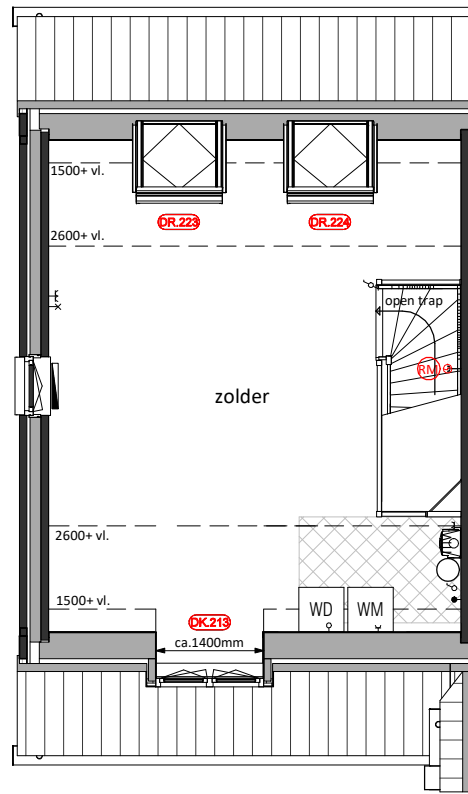


Tweede verdieping
A.210 = Zolderindeling; Afgesloten techniek/wasruimte
A.214 = Upgrade onbenoemde ruimte naar slaapkamer met dakkapel type 1
VL.230 = Vliering (onafgewerkt) t.b.v. type C3-K
VL.231 = Vliering laten afwerken t.b.v. type C3-K

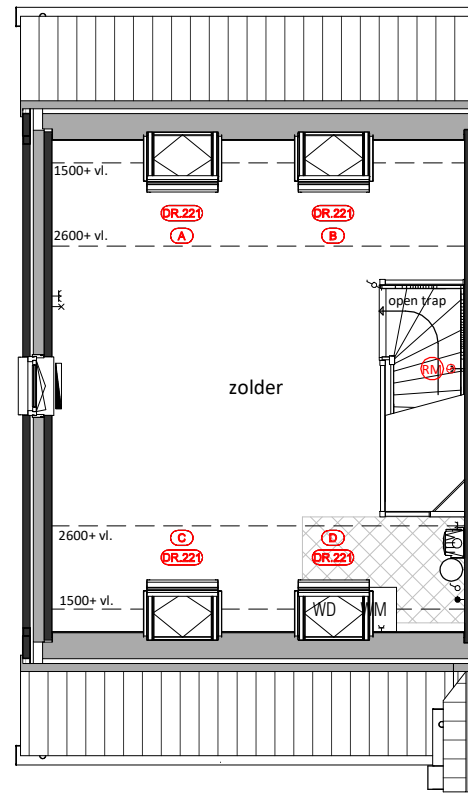
Type C



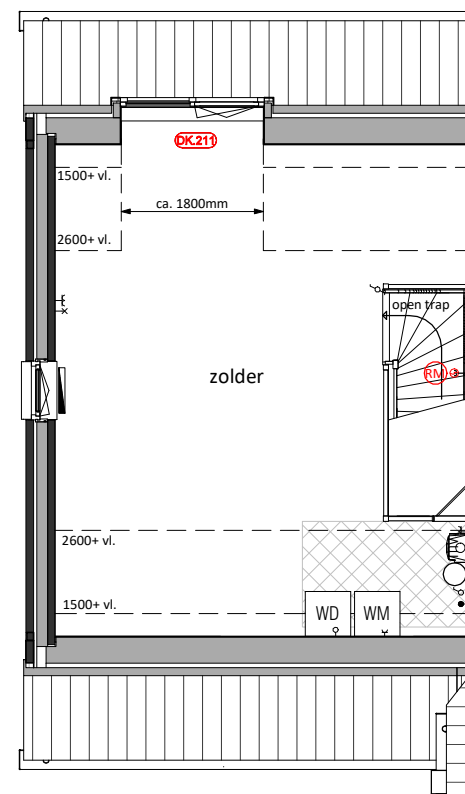
onderdeel Akker D	project Lierkwartier Aan de Lanen	schaal 1:100	getekend FORM
Tweede Verdieping, opties	datum 26-03-2021	bladnummer C-112	projectnummer P20295
Type C3sp			



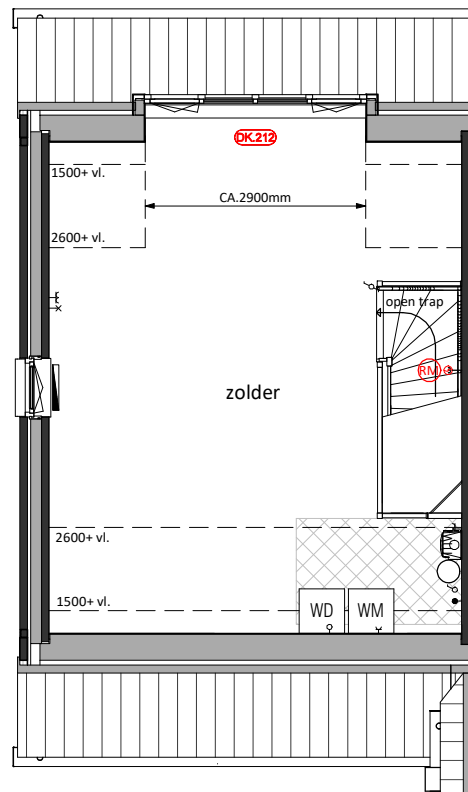
Tweede verdieping
 DK.213 = Dakkapel ca.1400mm
 DR.223 = Extra houten tuimeldakraam (ca.1400 x 1140mm)
 DR.224 = De standaardmaat van het dakraam vergroten (1140 x 1400mm)



Tweede verdieping
 DR.221 = Extra houten tuimeldakraam (ca. 980 x 940mm)



Tweede verdieping
 DK.211 = Dakkapel ca.1800mm



Tweede verdieping
 DK.212 = Dakkapel ca. 2900mm

Type C



VAN MIERLO
 BOUW & ONTWIKKELING

onderdeel Akker D	project Lierkwartier Aan de Lanen	schaal 1:100	getekend FORM
Tweede verdieping, opties	datum 26-03-2021	bladnummer C-113	projectnummer P20295
Type C3sp			