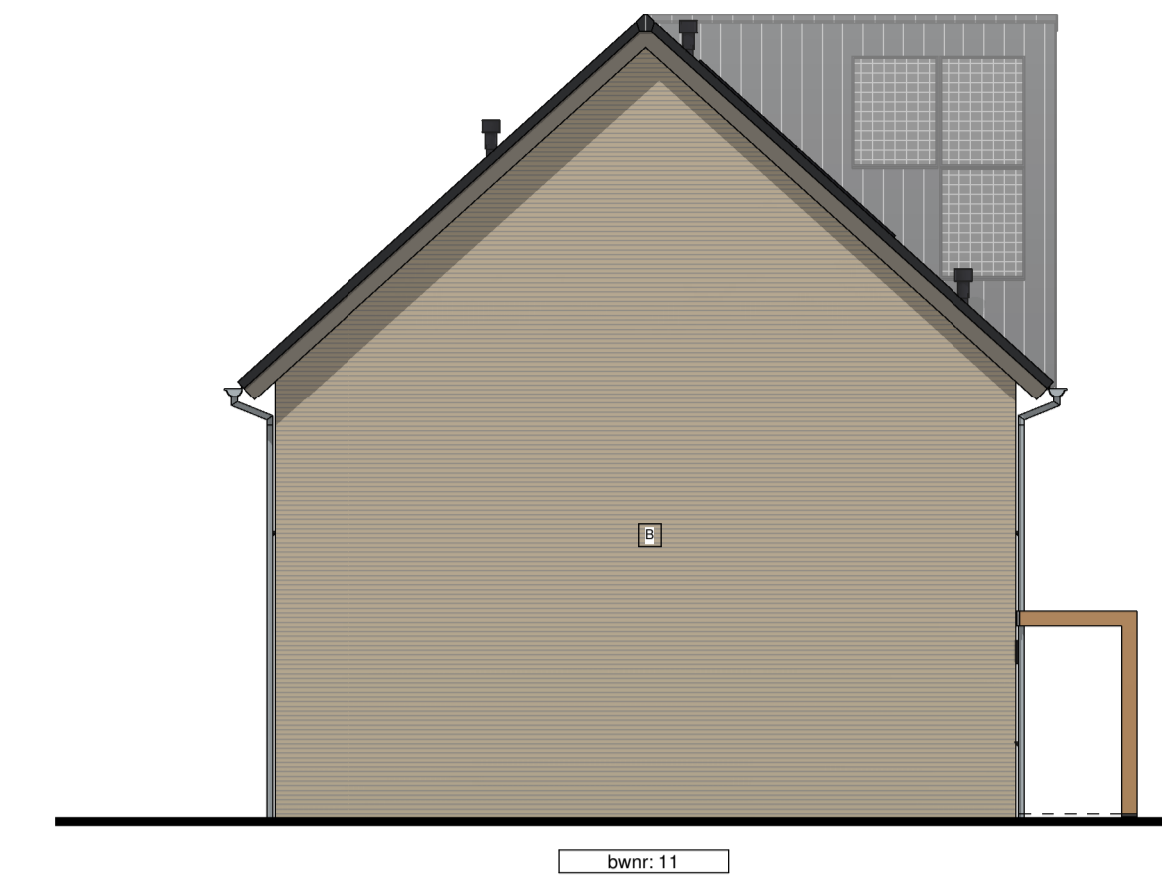




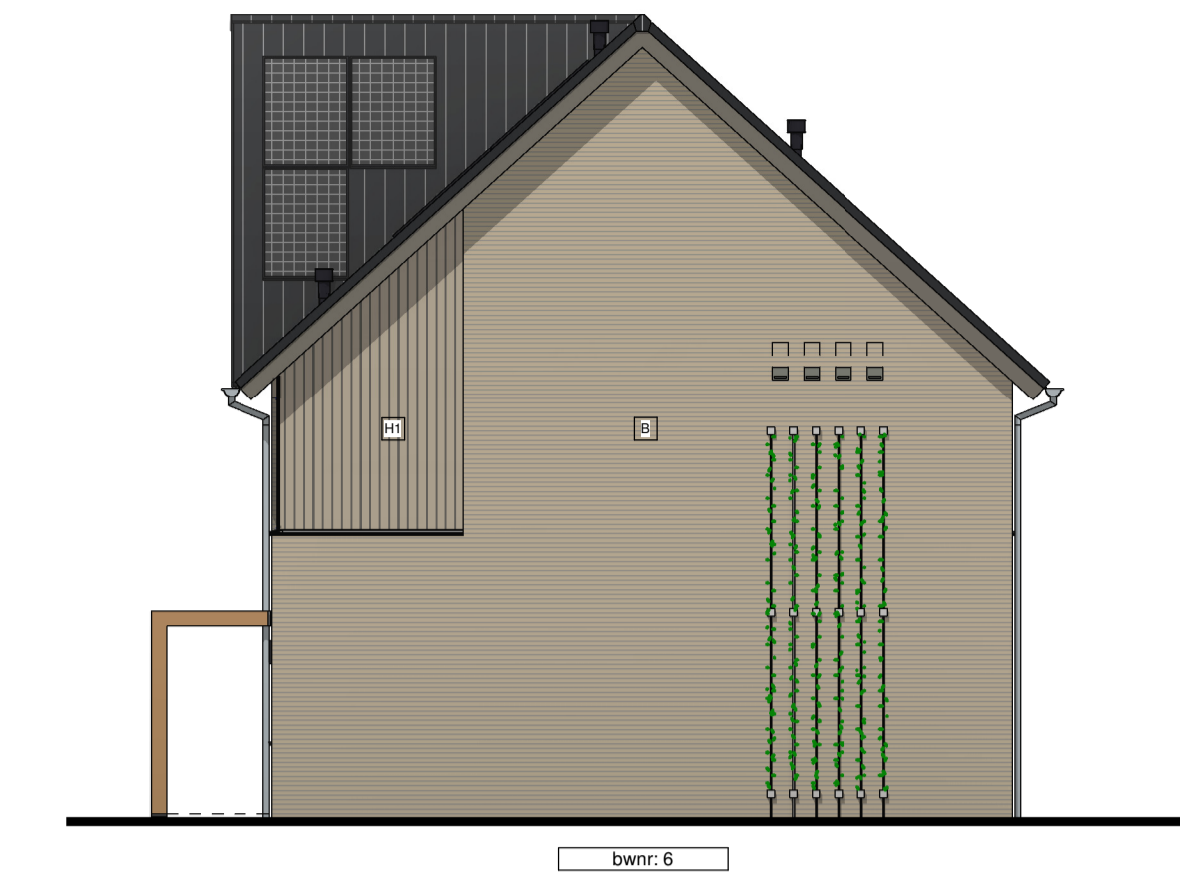
Voorgevel



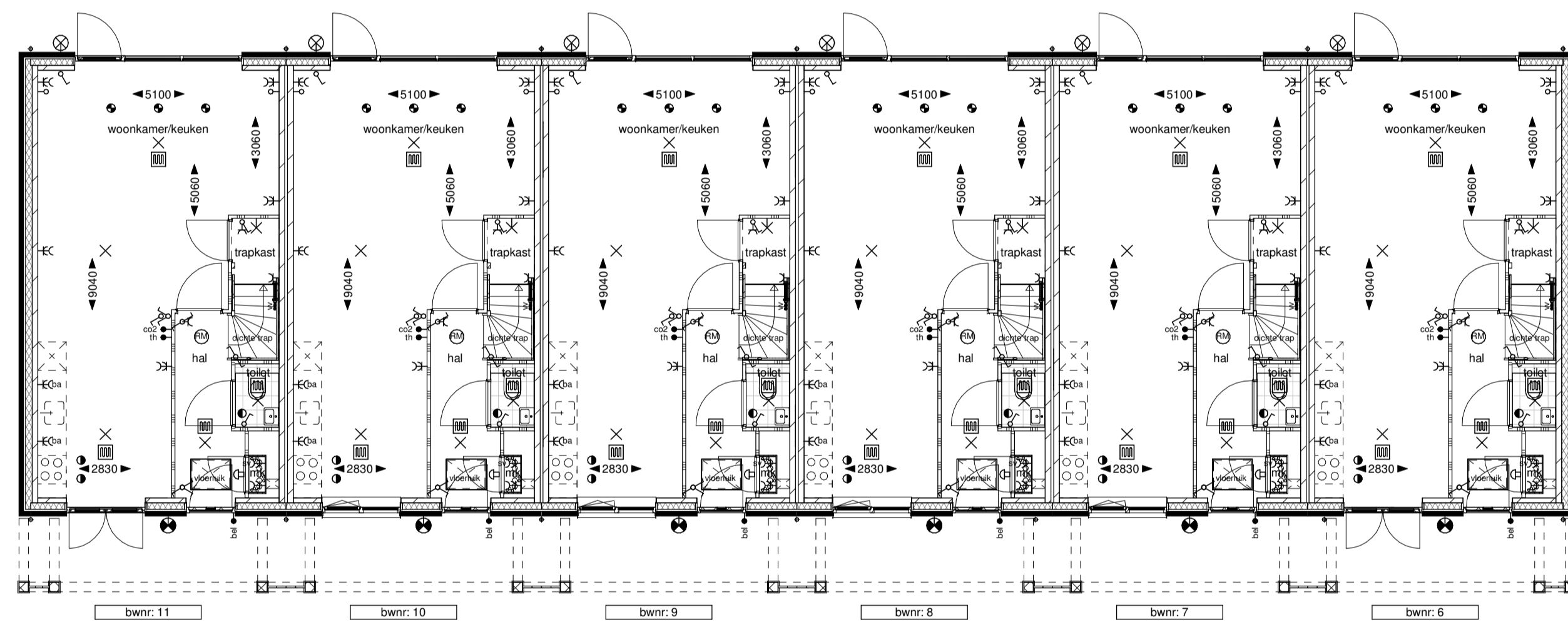
Achtergevel



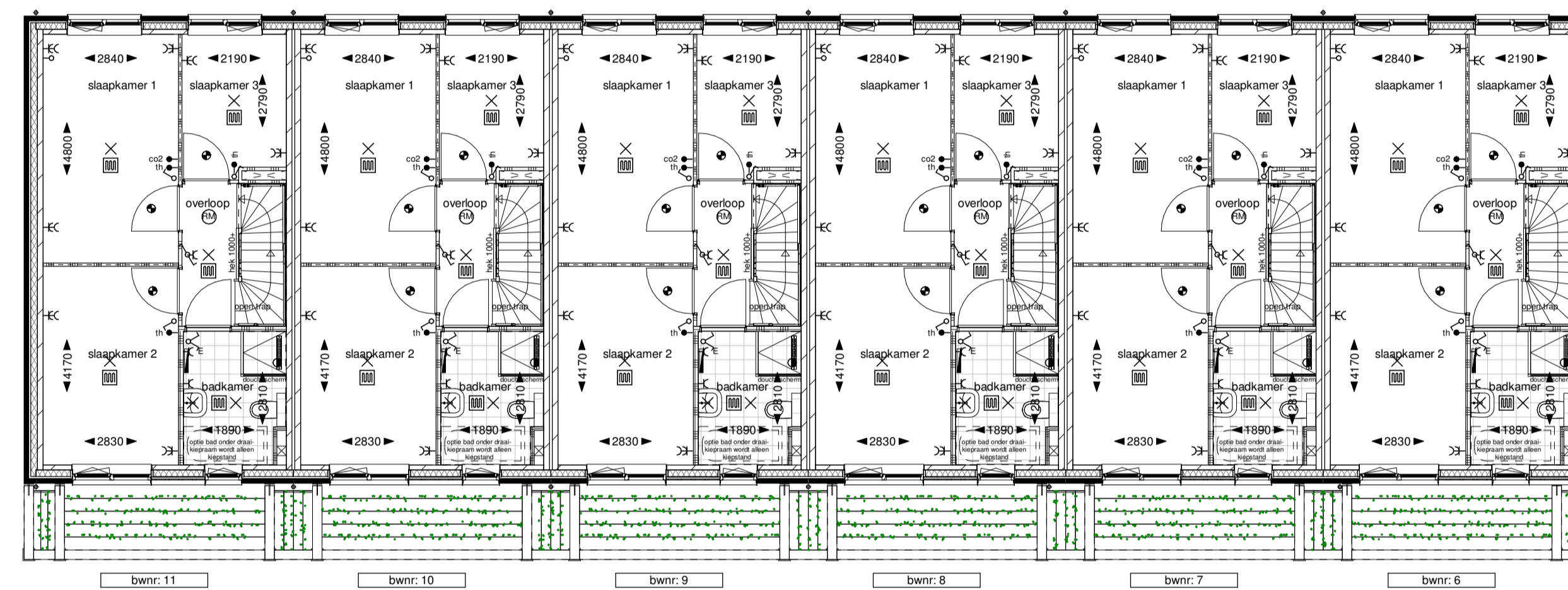
Linker zijgevel



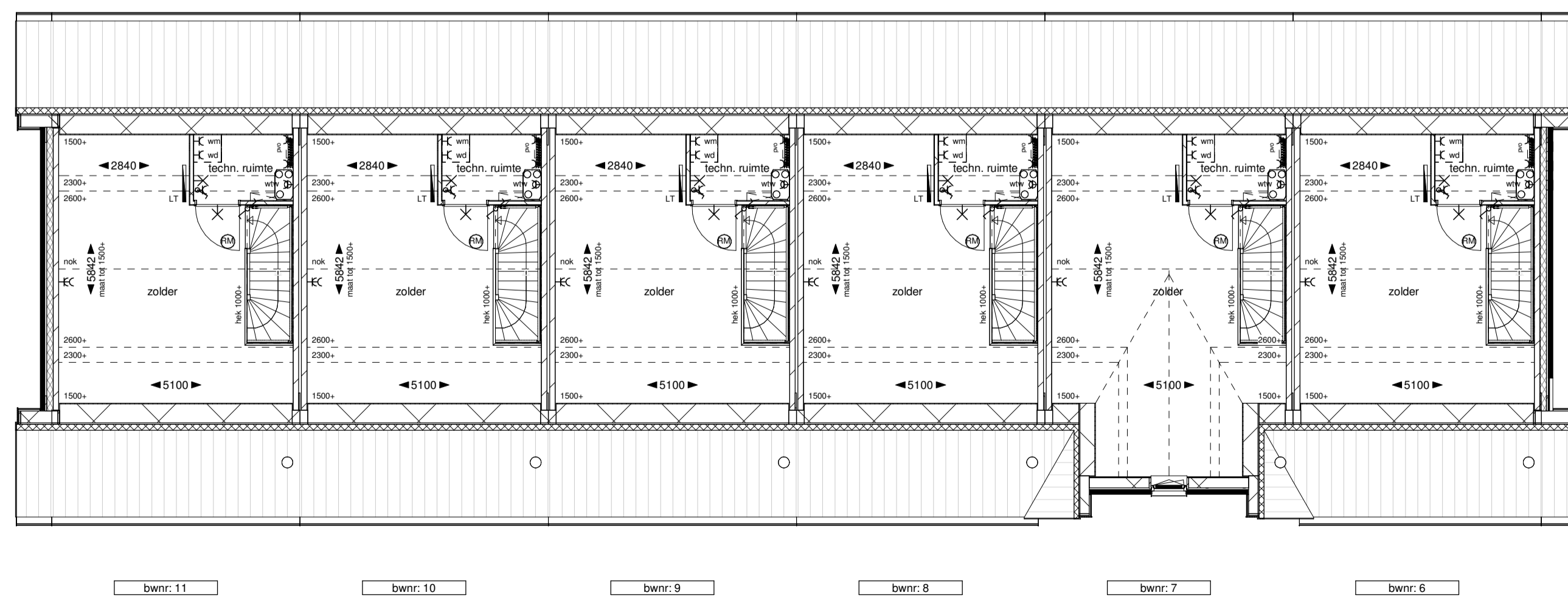
Rechter zijgevel



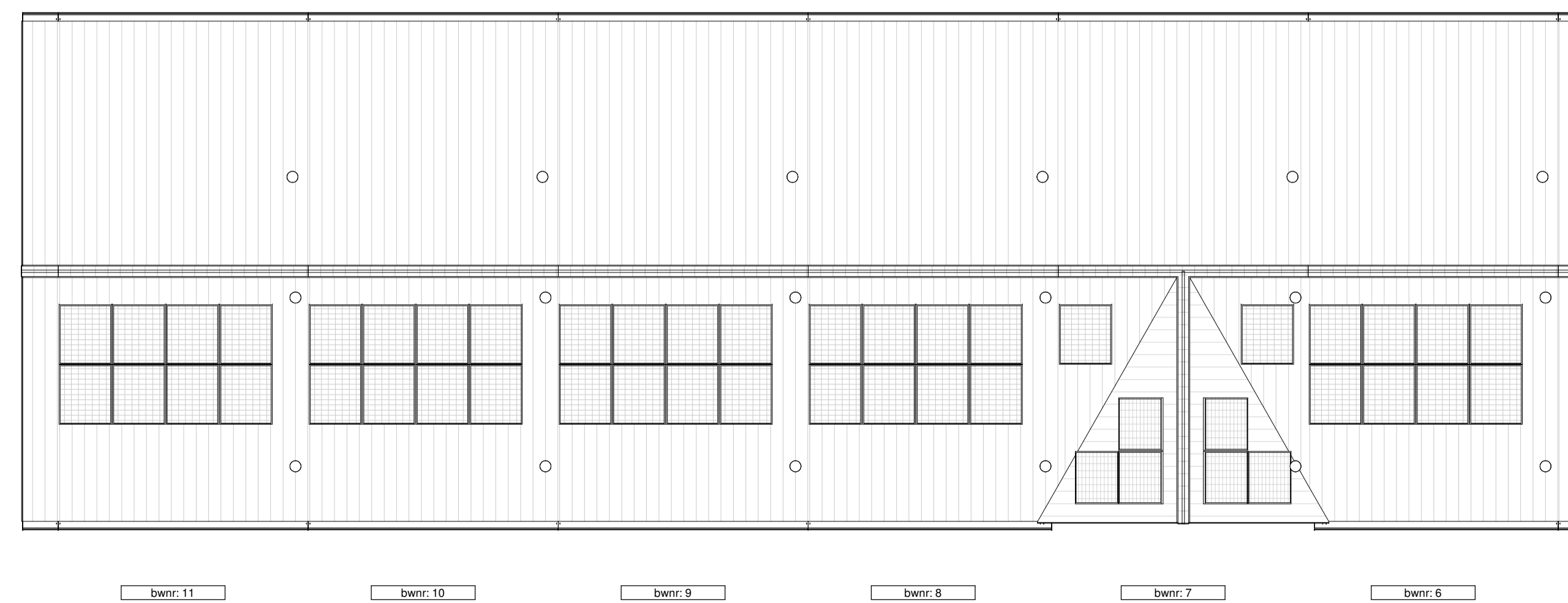
Begane grond



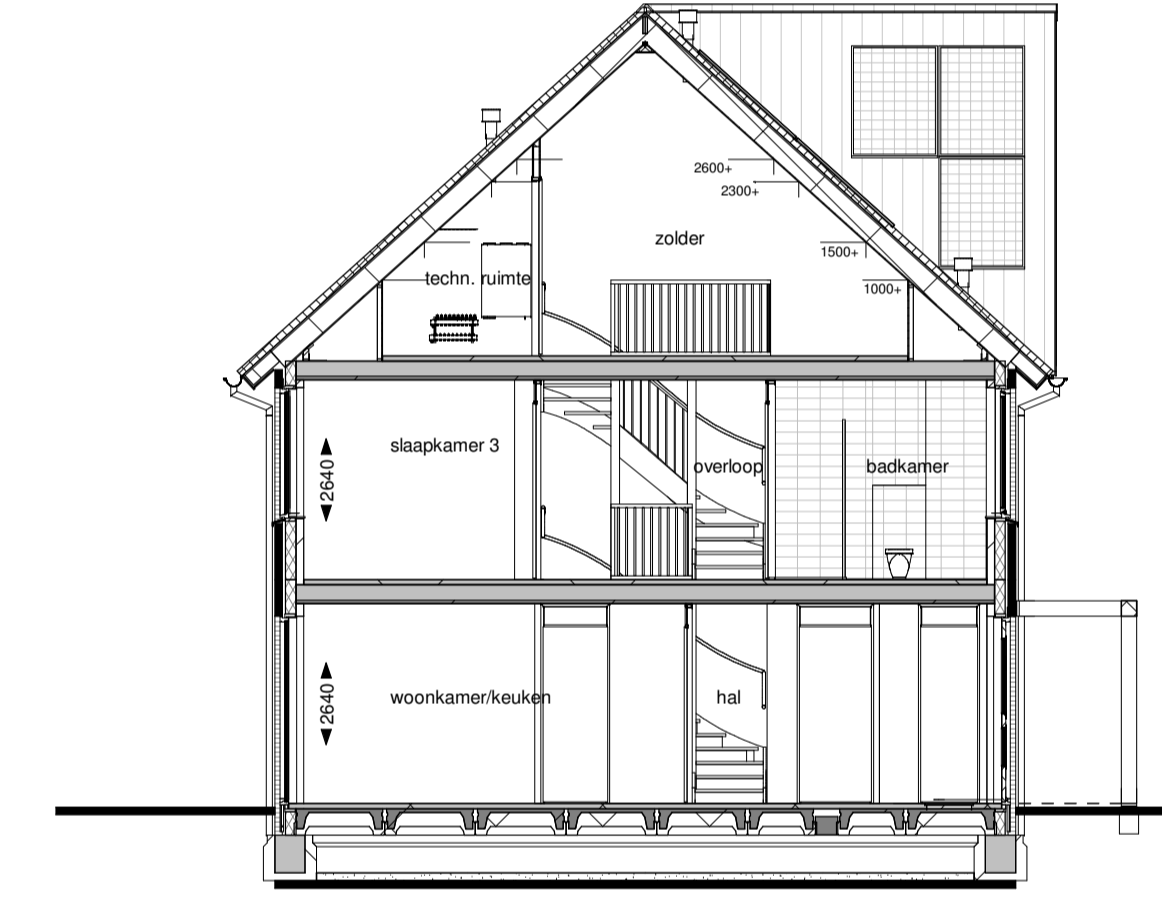
Eerste verdieping



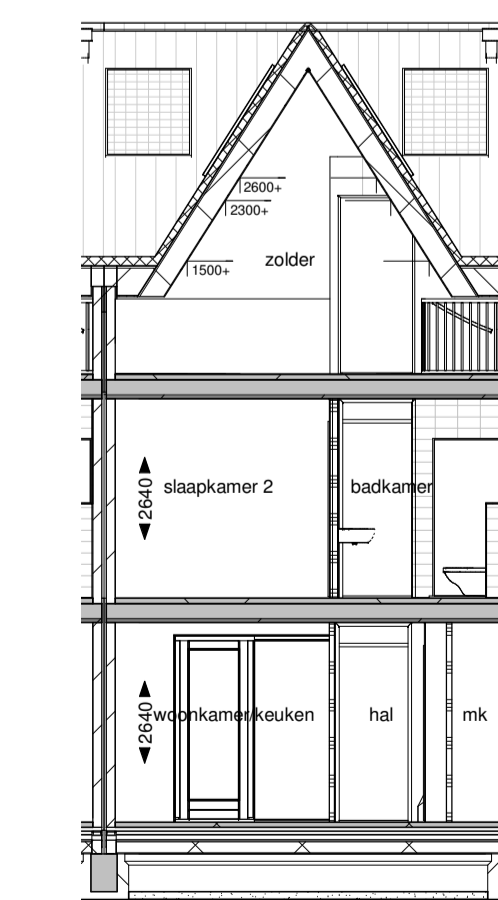
Tweede verdieping



Dakaanzicht



Doorsnede A



Doorsnede B

Disclaimer
 Deze verkooptekst geeft een goed beeld van de woningen. De genoemde maten zijn circa maten. Indien de maatvoering tussen wanden en verdelingen wordt aangegeven, is daarbij nog geen rekening gehouden met enige wanddikking of bijvoorbeeld wanddikking zoals bijvoorbeeld stucwerk, tegelwerk en massabranden. De posities van de kruiswanden zijn indicatief en worden door de kopersverzor aan de hand van berekeningen en tekeningen definitief bepaald. In verband met de nauwkeurige uitwerking van details, constructie, maatvoering materialen, e.d. kunnen er afwijkingen ontstaan in de maatvoering. Deze afwijkingen geven geen aanleiding tot verwerking. Aan in de tekening getinte maatvoering kunnen geen rechten worden ontleend.

De aangegeven posities van de aansluitpunten en schakelaars is onder voorbehoud van kleine wijzigingen tijdens de uitvoering. De aangegeven posities van de installatie en afsluippunten zijn indicatief en worden door de installateur aan de hand van berekeningen en tekeningen definitief bepaald. De op tekening aangegeven huishoudelijke apparaten zoals wasmachines, boilerkasten en radiator etc. behoren niet tot de levering van Boer Infra- en Service BV. Aansluitpunten voor elektra in keukens worden uitgevoerd conform nul- en aardingssysteem. Voor keukens en materialenoplossingen wordt verwezen naar de technische omschrijving en kleuren- en materiaallijst.

Renvooi

Bouwkundig

- soloblo 140mm, luchtsponw 40mm, metaalwerk 100mm
- woninggedeelend kalkzandsteen 120mm, spouw 60mm, kalkzandsteen 120mm
- kalkzandsteen 120mm (opwanden)
- kalkzandsteen 100mm (langwanden)
- houtskeldebouw wand 243mm
- binnenwand gipsblokken normaal 70mm
- binnenwand gipsblokken zwaar 70mm
- binnenwand gipsblokken hydro 100/70mm
- opdekdeur in plaatstaal kozijn met bovenlicht deursmaat 800mm, hoogte 2150mm
- ter plaatse van meerkant uitvoeren met paneel ipv glas, deursmaat 700mm, hoogte 2150mm
- ter plaatse trapkast uitvoeren met paneel ipv glas, deursmaat 800mm, hoogte 2150mm
- ter plaatse van zaktverdieping uitvoeren zonder bovenlicht en geluiddoel indien vereist

Installaties

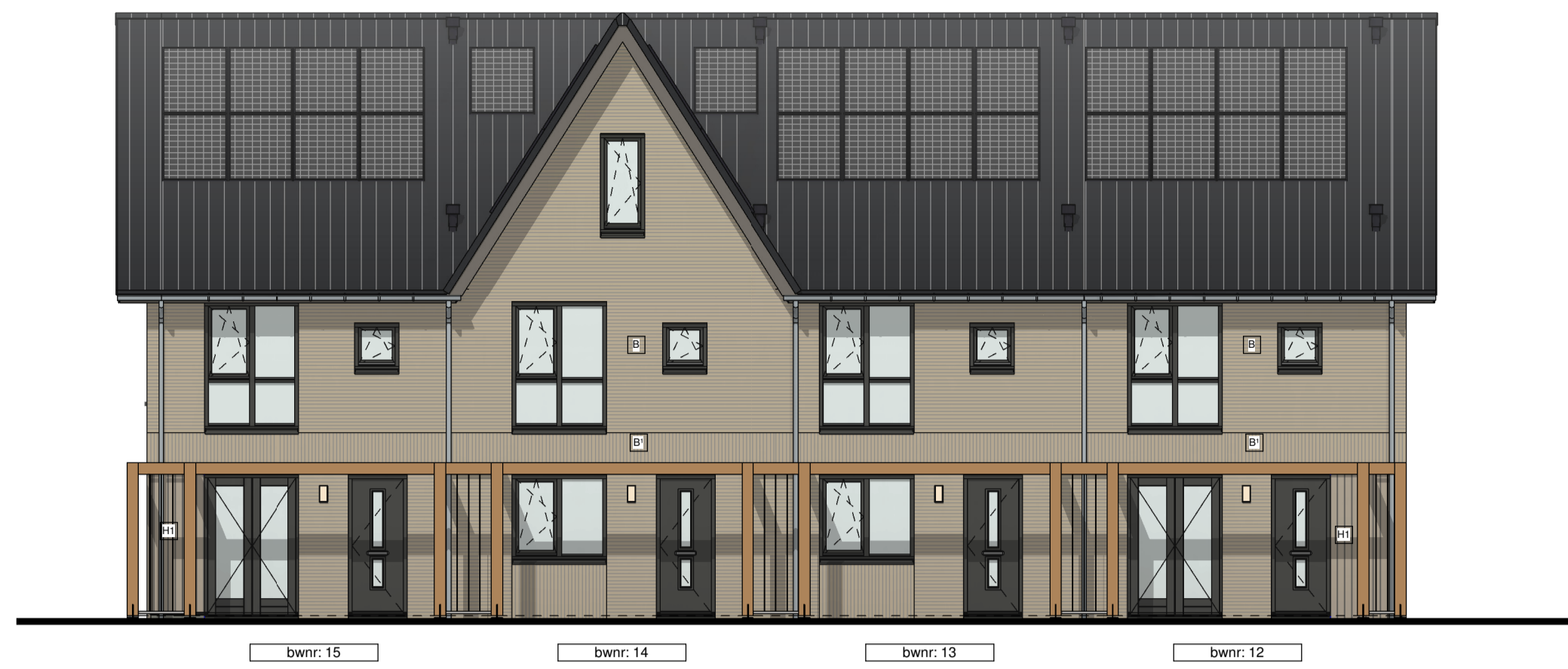
- selectieaansluiting bedraad
- centrale antenne aansl. bedraad
- thermostaat
- aansluitpunt kooktoestel
- aansluitpunt boiler
- aansluitpunt onbedraad
- enkele wandcontactdoos
- aansluitpunt kookkast
- aansluitpunt afzuigkap
- aansluitpunt oven
- aansluitpunt vaatwasser
- aansluitpunt wfe unit
- aansluitpunt wasmachine
- aansluitpunt wasdroger
- dubbele wandcontactdoos
- dubbele wandcontactdoos
- stadsverwarming
- enkele wandcontactdoos
- dubbelzijdige schakelaar
- dubbelzijdige schakelaar
- waselchakelaar
- schakel
- schakelaar tbv. wfe unit
- lichtpunt aan wand
- lichtpunt aan plafond
- lichtpunt aan wand
- mechanische ventilatie-unit incl. warmterugwinning
- lichtpunt buiten
- antennepunt buiten
- douchemengkraan
- rookmelder
- handremstrafvuer
- afzuig- en toevoerpunt wfe
- cv-verdeler
- vloerverwarming
- radiator E of LT
- pv-omvormer
- opstelplaats wasmachine
- opstelplaats wasdroger

Situatie

3D Impressie

Omschrijving:
 Blok 18 (Bouwnummer 6 t/m 11)
 Bladnr:
 VT-18

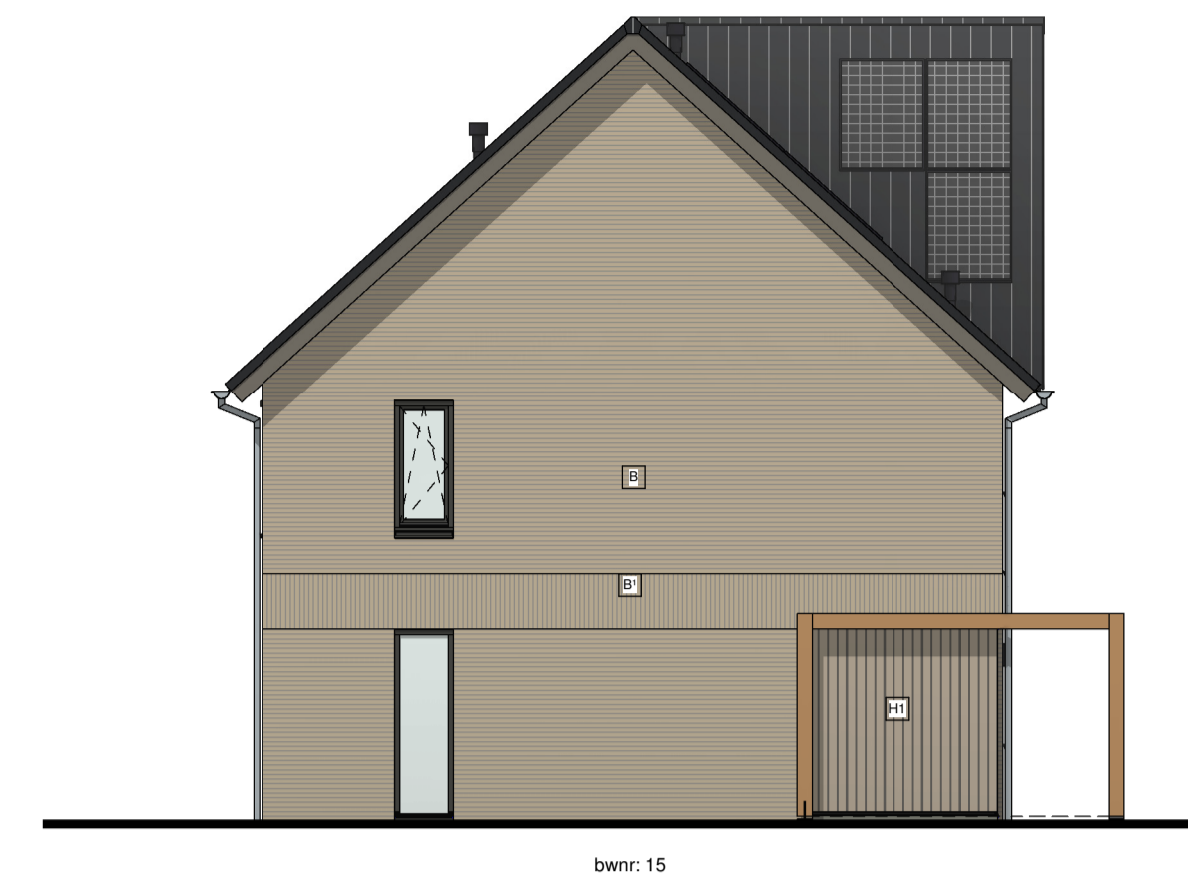
formaat: A1 (594x1200) gewijzigd:
 schaal: 1:100 A
 datum: 17-07-2023 B



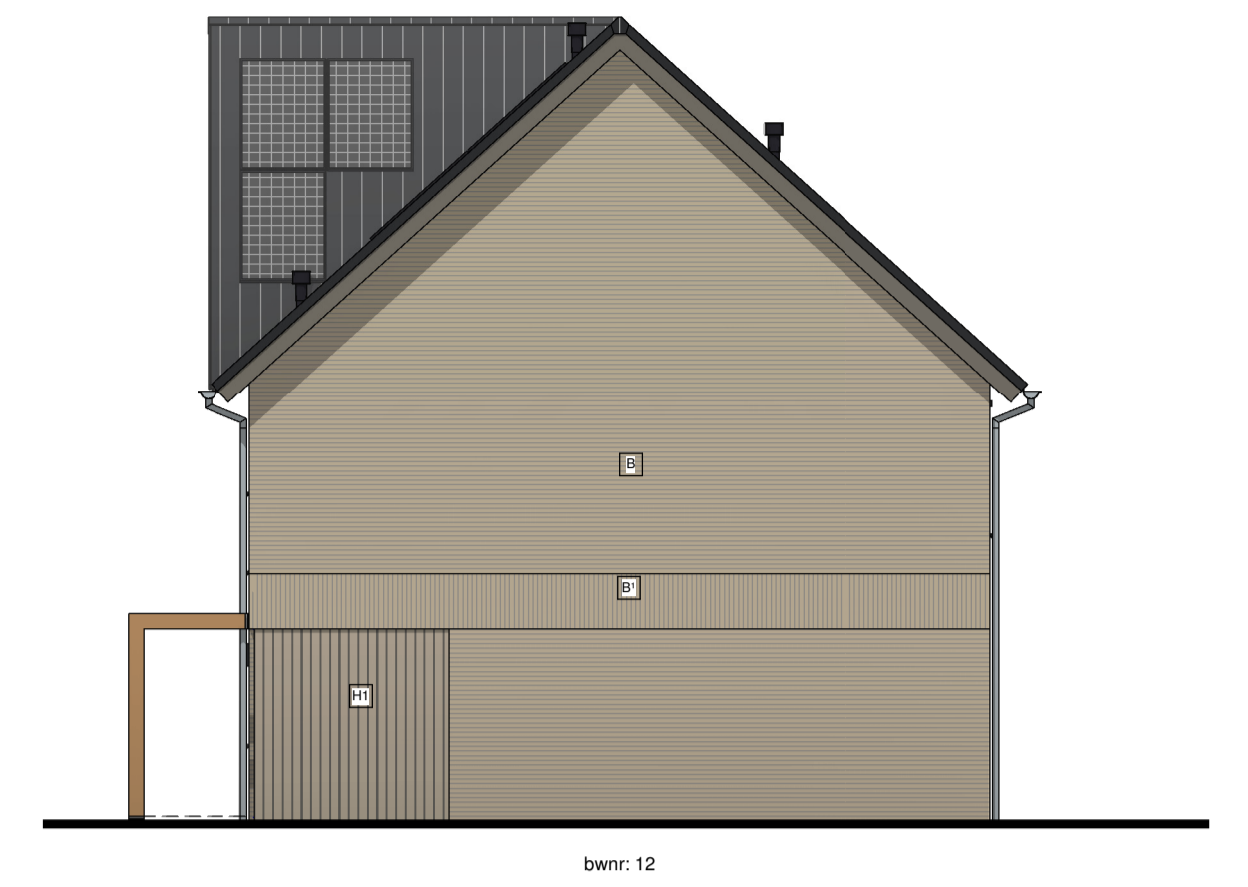
Voorgevel



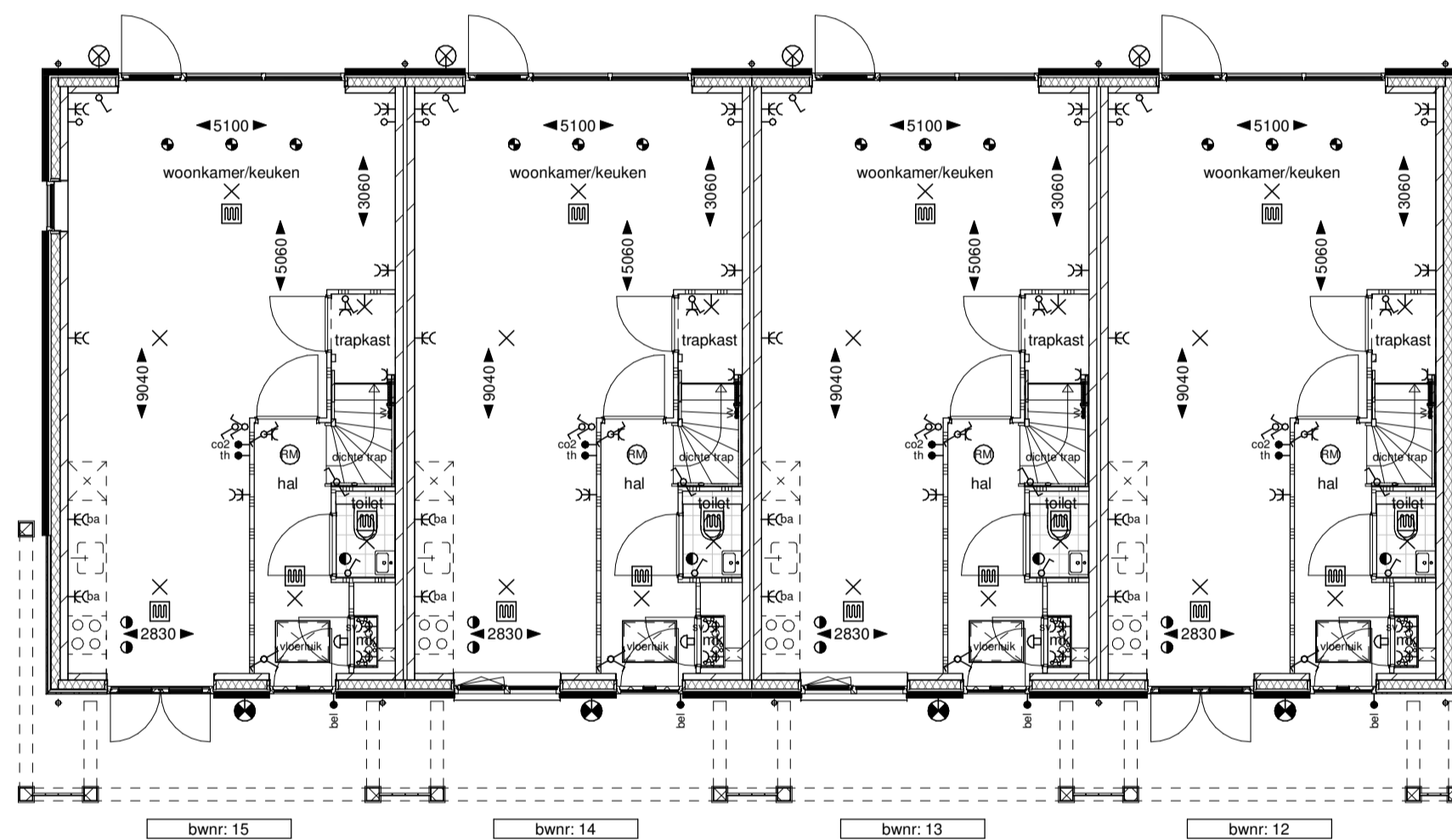
Achtergevel



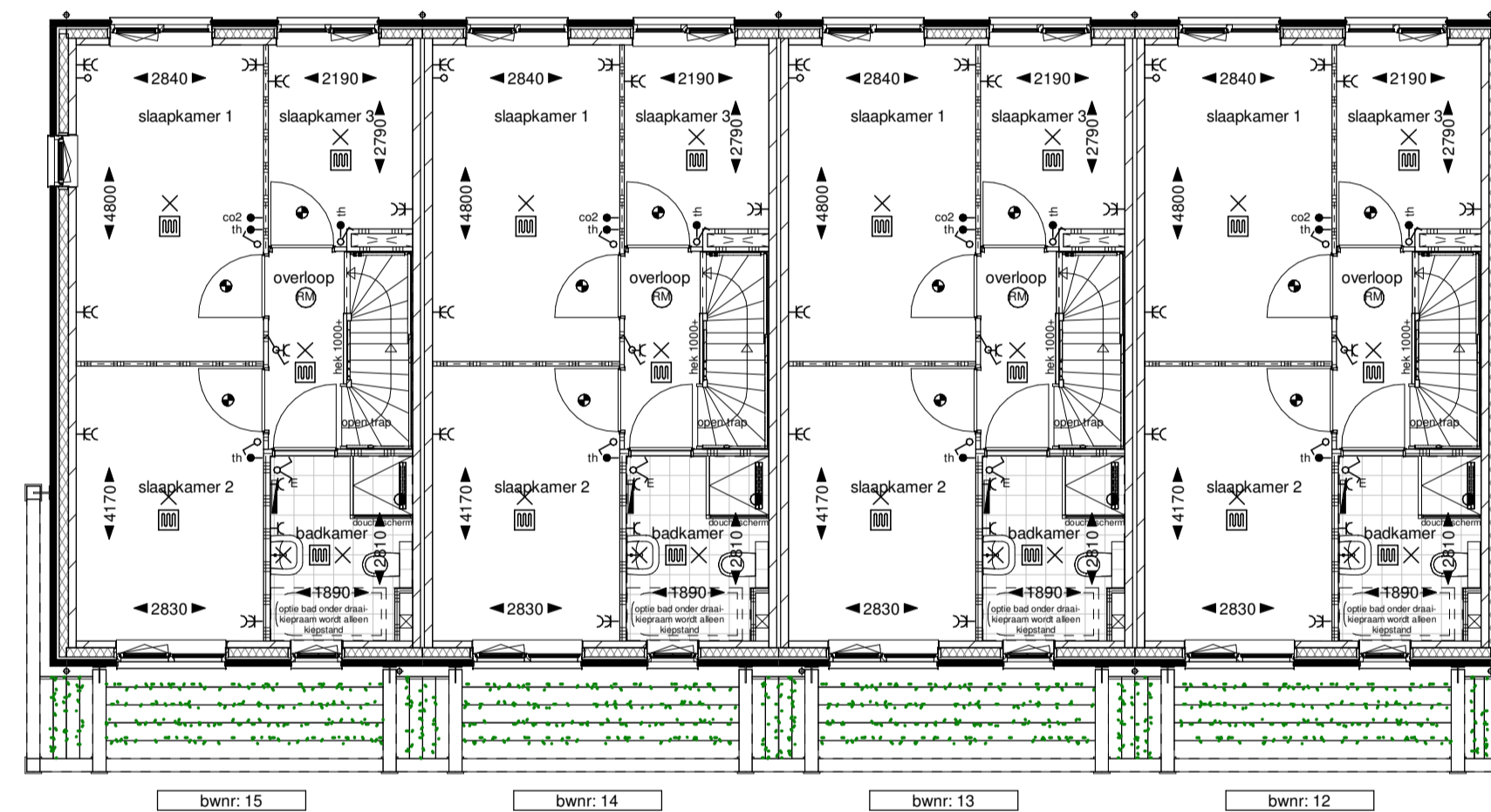
Linker zijgevel



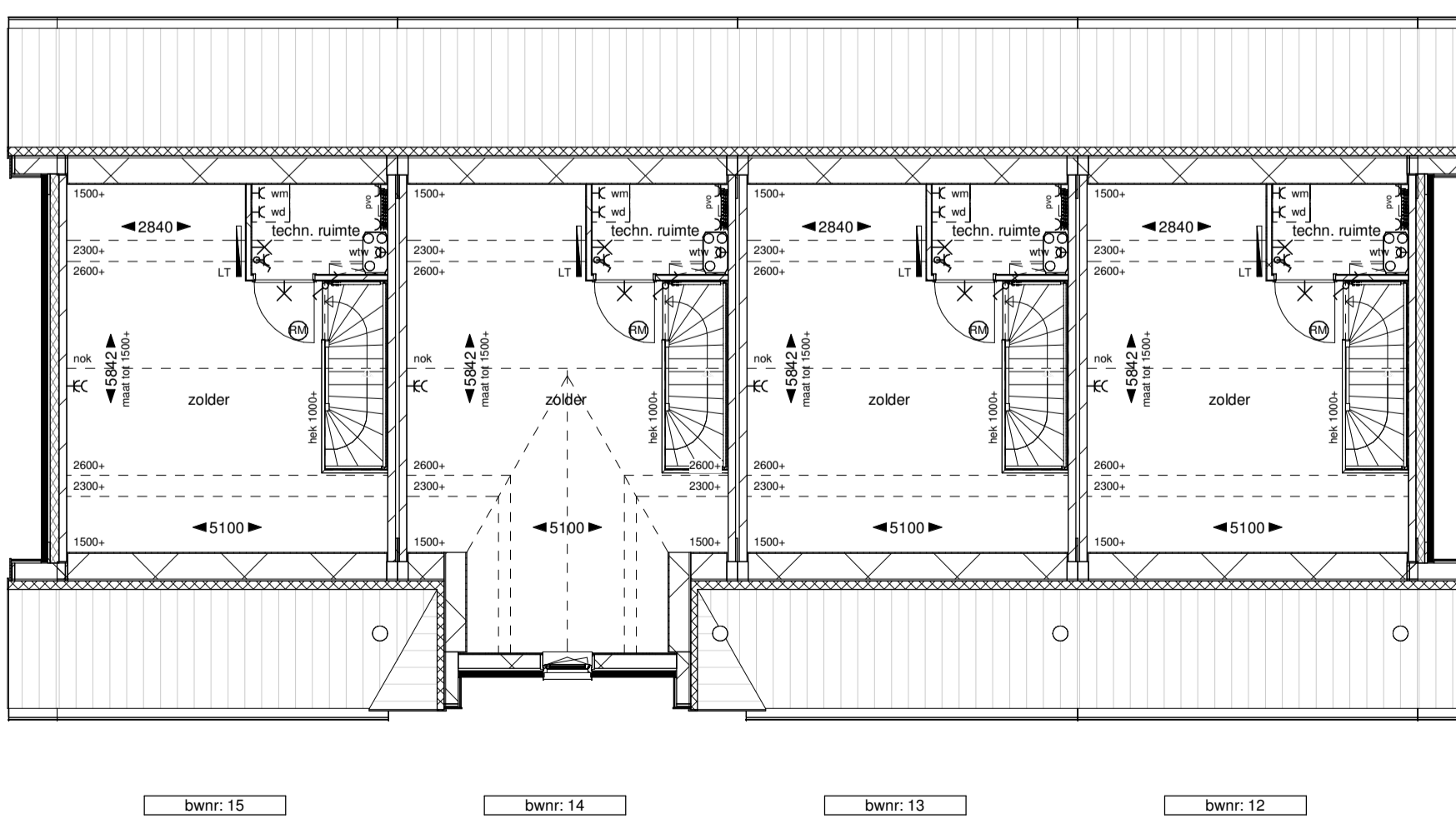
Rechter zijgevel



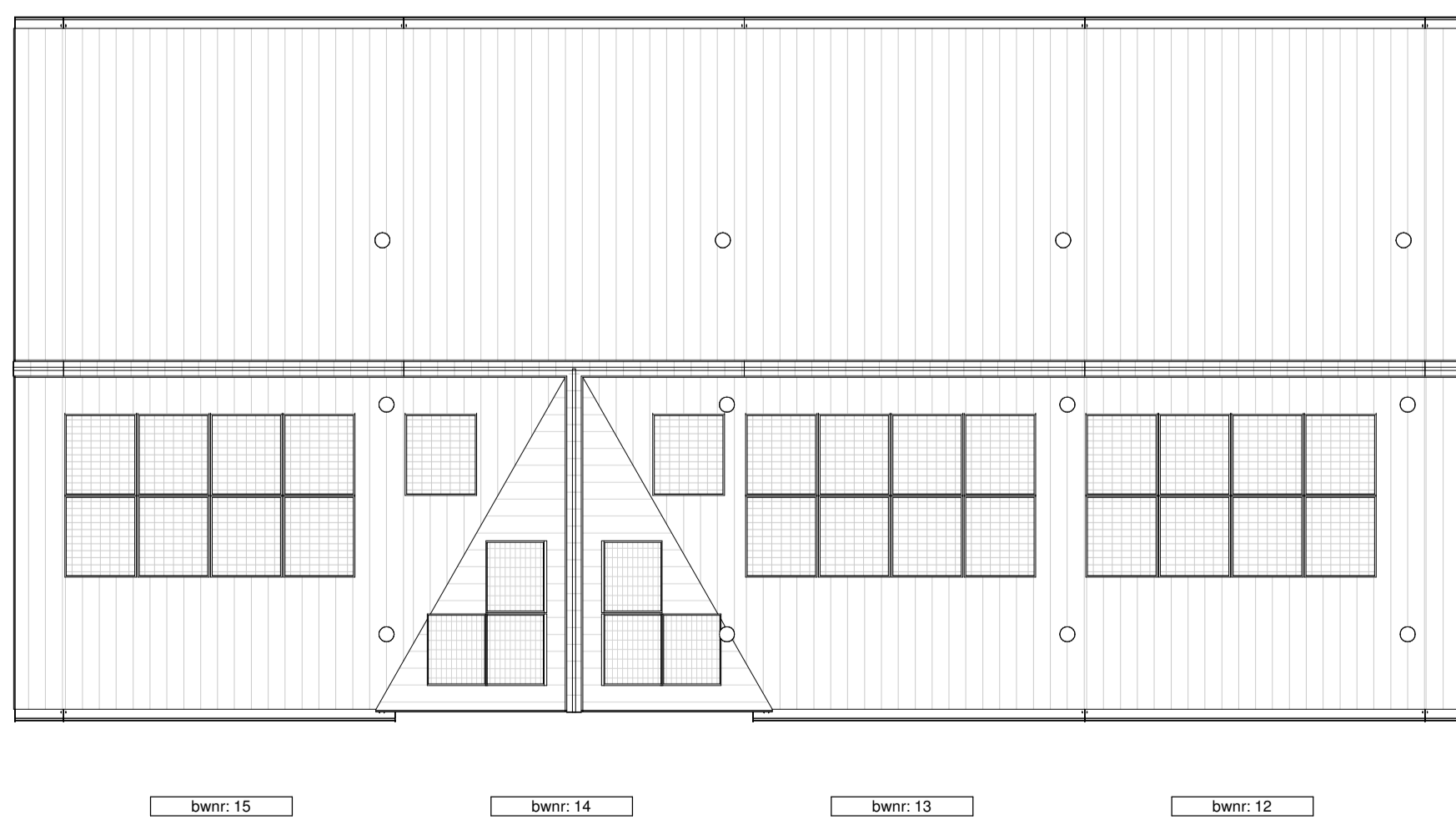
Begane grond



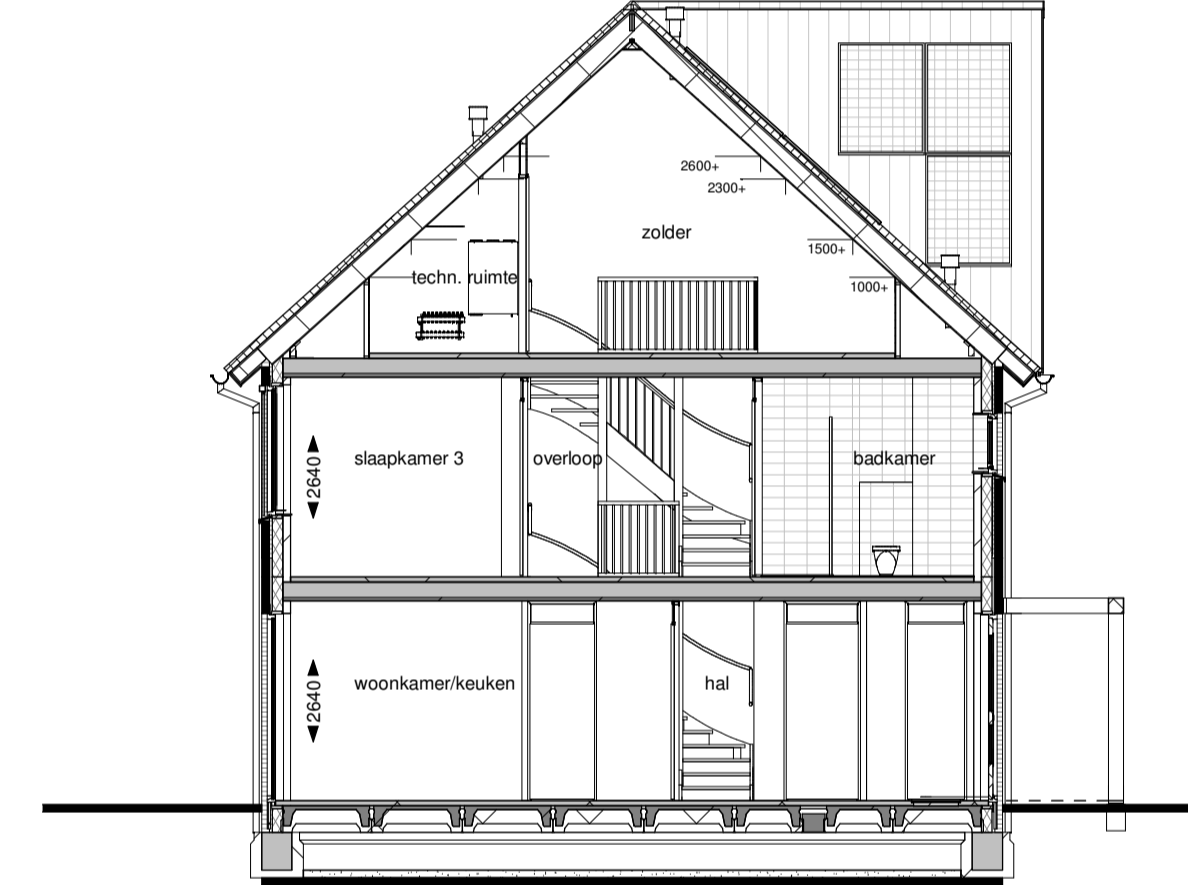
Eerste verdieping



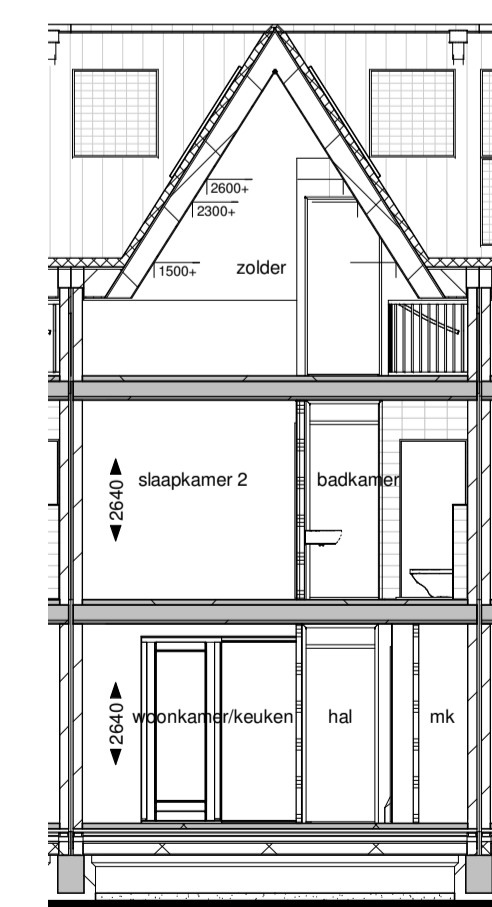
Tweede verdieping



Dakaanzicht



Doorsnede A



Doorsnede B

Disclaimer

Deze verkooptekening geeft een goed beeld van de woningen. De genoemde maten zijn circa maten. Indien de uitvoering lussen wanden en verdiepingen wordt aangegeven, is daarbij nog geen rekening gehouden met enige wanddikte c.q. polderdikte. Zoals bijvoorbeeld stucwerk, tegelwerk en maafloranties. De posities van de knieschotten zijn indicatief en worden door de koper/verkooper aan de hand van berekeningen en tekeningen definitief bepaald. In verband met de nauwkeurige uitvoering van details, constructies, maatvoering materialen, e.d. kunnen er afwijkingen ontstaan in de maatvoering. Deze afwijkingen geven geen aanleiding tot verpakking. Aan in de tekening getoonde maatvoering kunnen geen rechten worden ontleend.

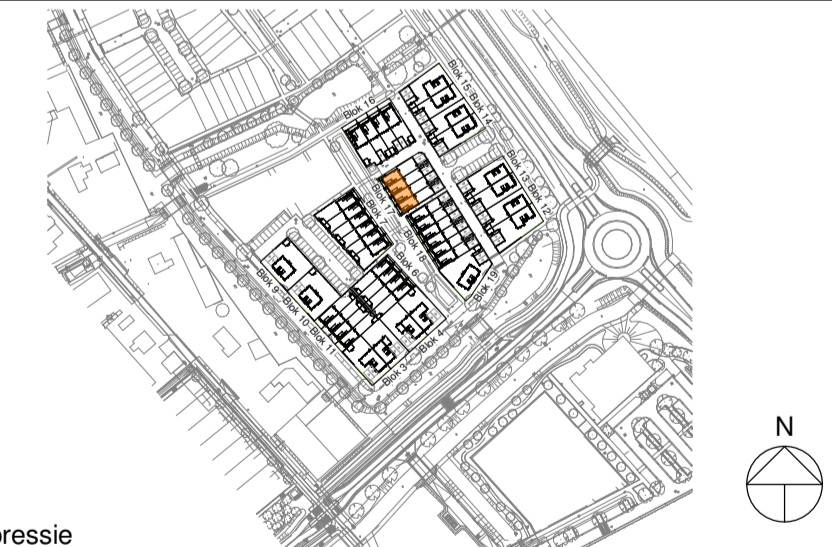
De aangegeven positie van de aansluitpunten en schakelaars is onder voorbehoud van kleine wijzigingen tijdens de uitvoering. De aangegeven positie van de installaties en afsluippunten zijn indicatief en worden door de installateur aan de hand van berekeningen en tekeningen definitief bepaald. De op tekening aangegeven huishoudelijke apparaten zoals wasmachine, kasse kasten en meubilair etc. behoren niet tot de levering van Boor Bouw B.V. Aansluitpunten voor elektrika in keukens worden uitgevoerd conform nul-leerregels aanneem. Inbraakwerend hang- en sluitwerk ramen en deuren voldoen aan weerstandsklasse 2. Voor kleuren en materiaalspecificaties wordt verwezen naar de technische omschrijving en kleuren- en materiaalstaat.

Renvooi

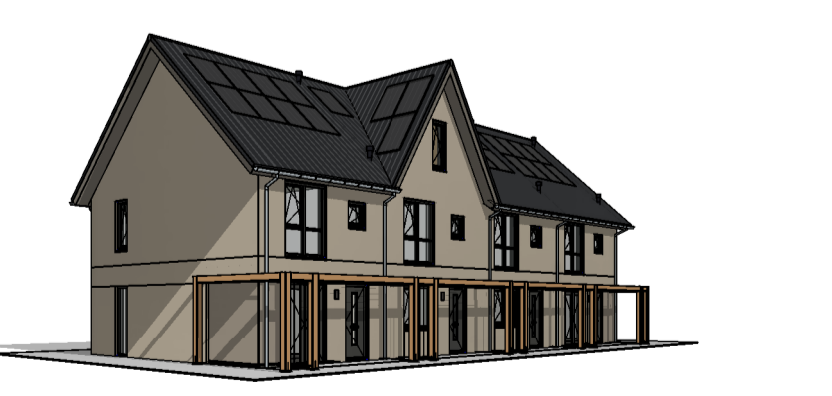
- isolatie 140mm, luchtpouw 40mm,
- metselwerk 100mm
- woningsscheidend kalkzandsteen 120mm,
- spouw 60mm, kalkzandsteen 120mm
- kalkzandsteen 120mm (kopwanden)
- kalkzandsteen 100mm (langwanden)
- huuselektbouw wand 243mm
- gnl
- binnenwand gipsblokken normaal 70mm
- binnenwand gipsblokken zwaar 70mm
- binnenwand gipsblokken hydro 100/70mm
- huuselektbouw wand 100mm
- opdekdeur in plaatstaal kozijn met bovenlicht deurmaat: 830mm, hoogte 2315mm
- ter plaatse van metaal uitloper met paneel ipv glas, deurmaat 730mm, hoogte 2315mm
- ter plaatse trapkast uitvoeren met paneel ipv glas, deurmaat 830mm, hoogte 2315mm
- ter plaatse van zolderverdieping uitvoeren zonder bovenlicht en geluidwerend indien vereist
- zovering

- telefoonaansluiting bedraad
- centrale antenne aansl. bedraad
- themastaat
- aansluitpunt koelkast
- aansluitpunt boiler
- aansluitpunt onbedraad
- enkele wandcontactdoos
- aansluitpunt koelkast
- aansluitpunt afzuigkap
- aansluitpunt oven
- aansluitpunt vaatwasser
- aansluitpunt w/w unit
- aansluitpunt wasmachine
- aansluitpunt wasdroger
- dubbele wandcontactdoos
- dubbele wandcontactdoos
- enkelpolige schakelaar
- dubbelvoltage schakelaar
- schakelaar w/w unit
- schakelaar b.v. w/w unit
- lichtpunt aan plafond
- lichtpunt aan wand
- mechanische ventilatie-unit
- rook warmteopgepunt
- lichtpunt buiten
- armatuur buiten
- douchemengkraan
- rookmelder
- hemelwaterafvoer
- afzuig- en toevoerpunt w/w
- cv-verdelers
- vloerverwarming
- radiator E of LT
- pv-omvormer
- opstelplaats wasmachine
- opstelplaats wasdroger

Situatie



3D Impressie



Omschrijving:
Blok 17 (Bouwnummer 12 t/m 15)

Bladnr:
VT-17

formaat: A1 (594x1000) gewijzigd:
 schaal: 1:100 A
 datum: 30-06-2023 B

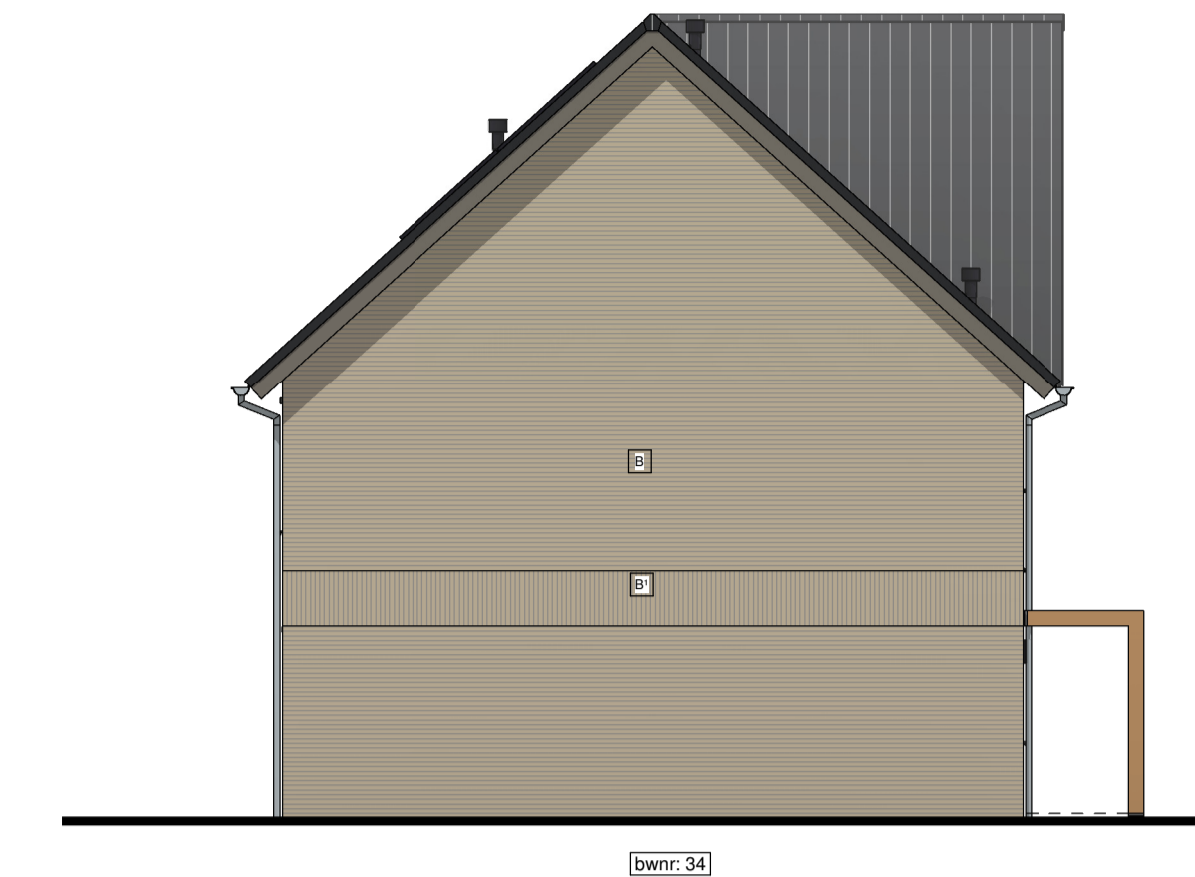




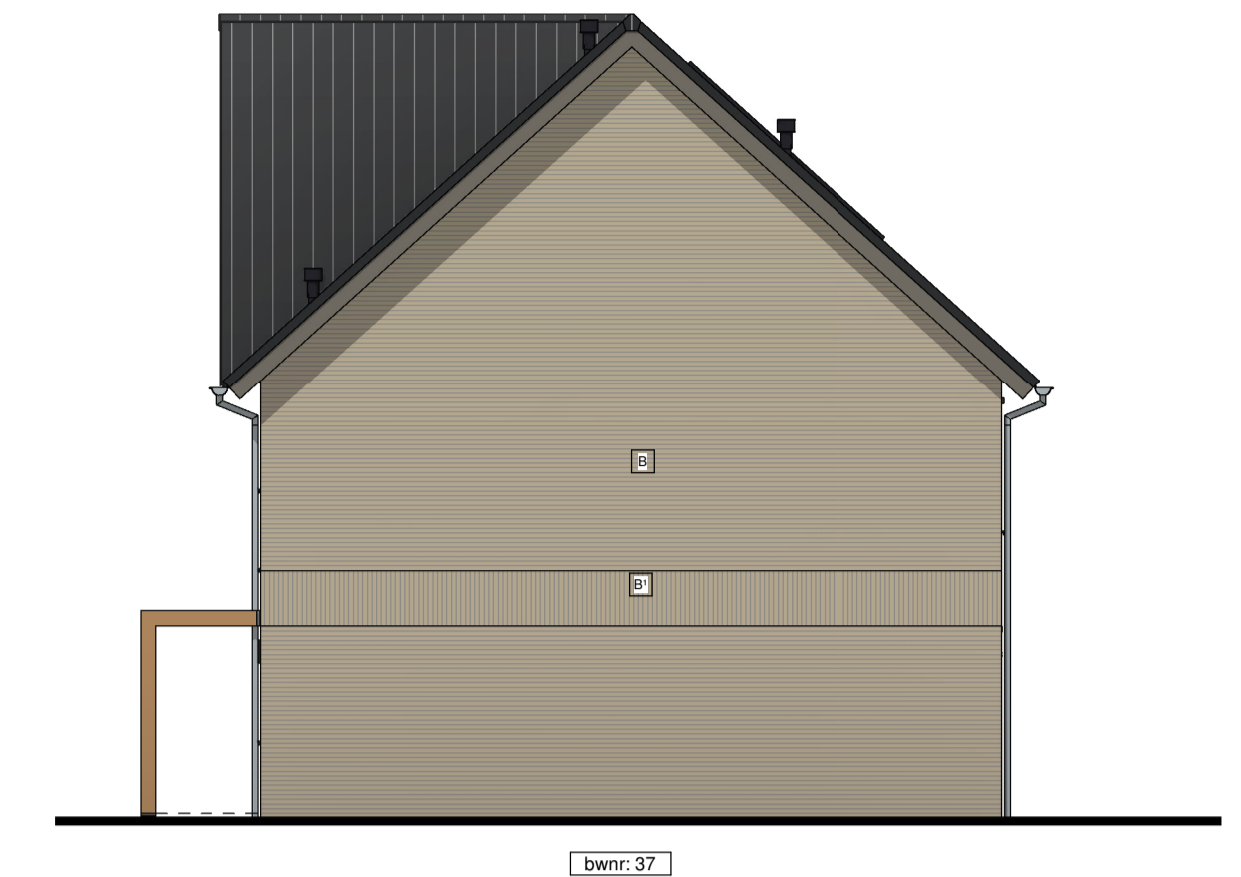
Voorgevel



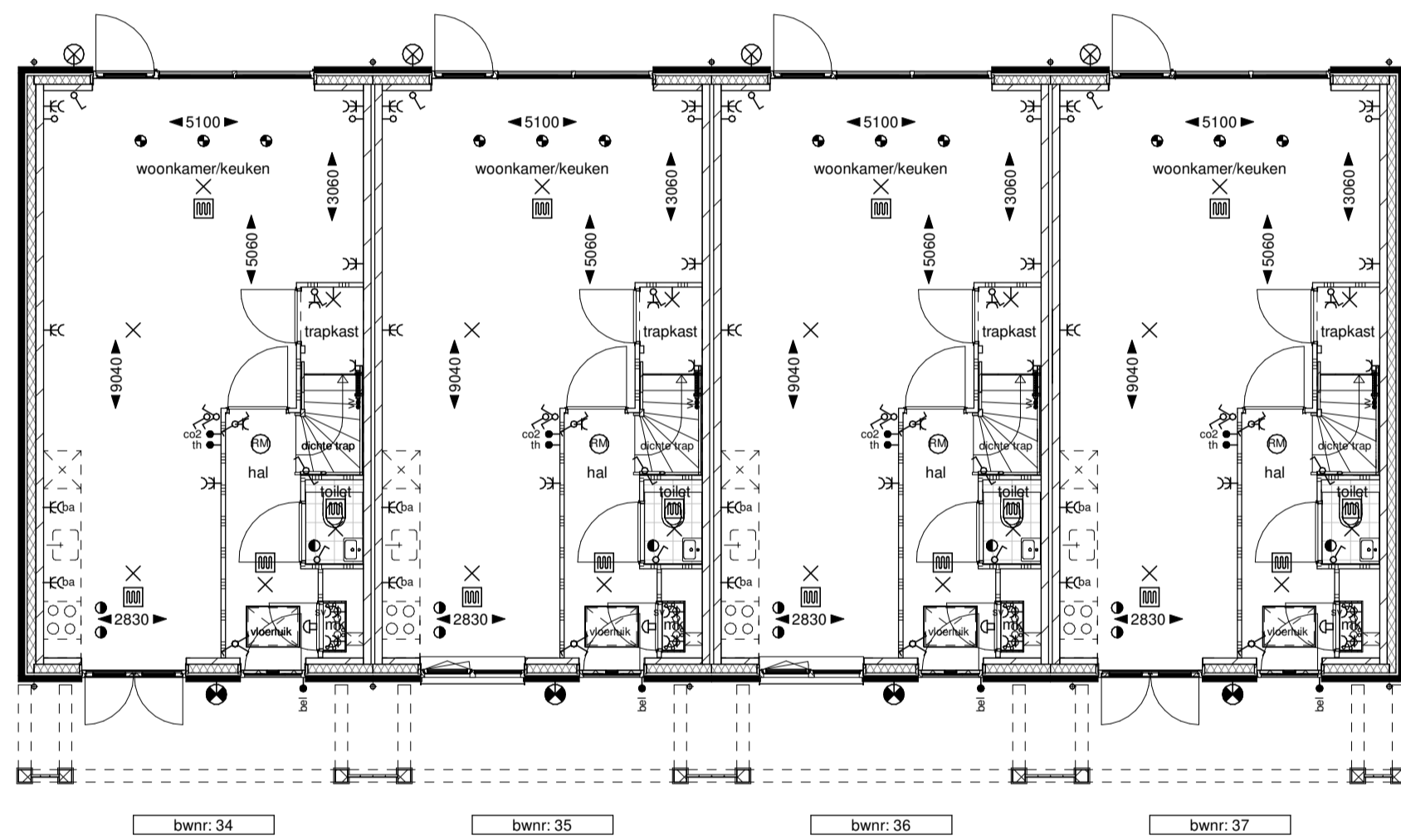
Achtergevel



Linker zijgevel



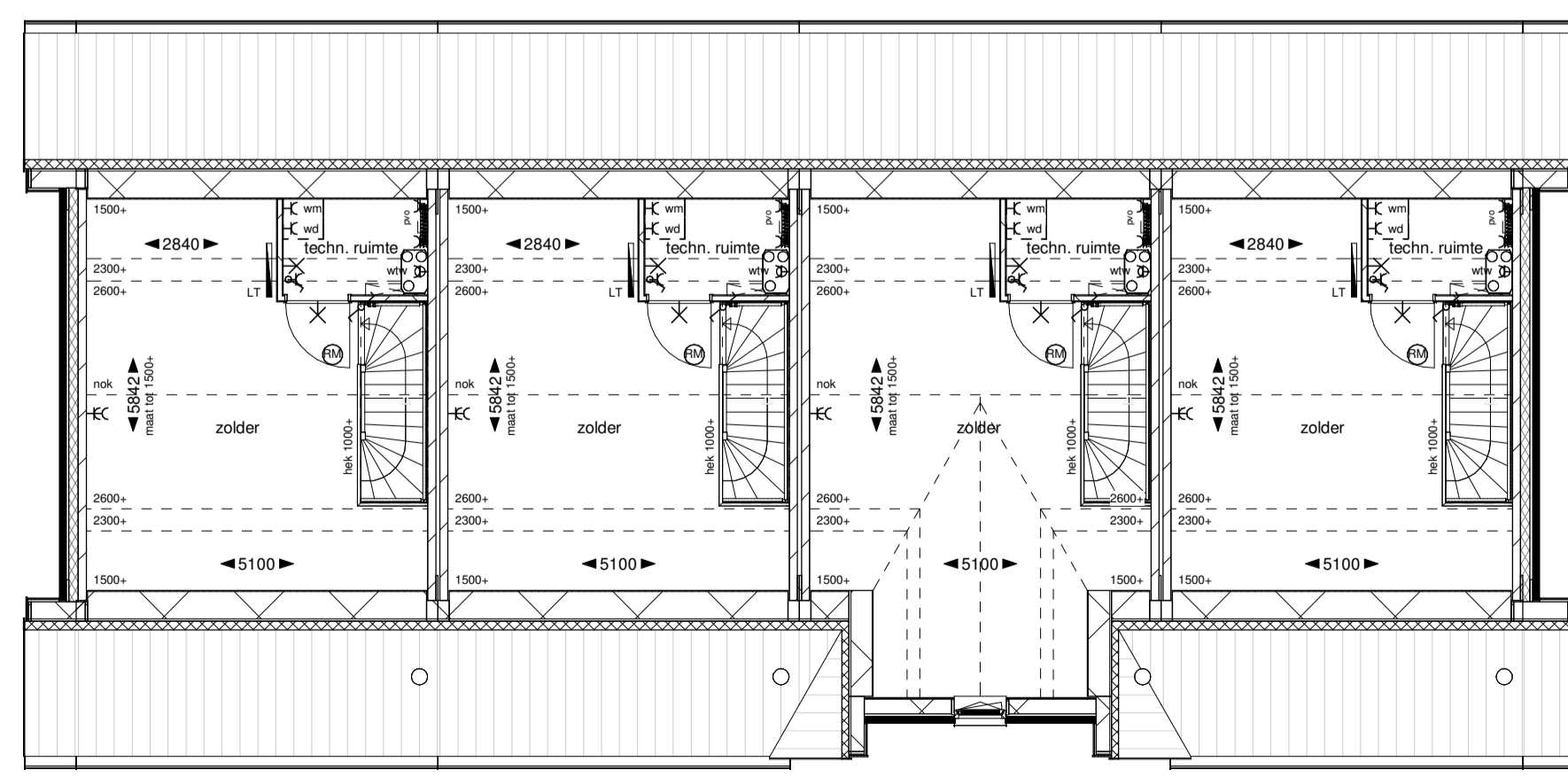
Rechter zijgevel



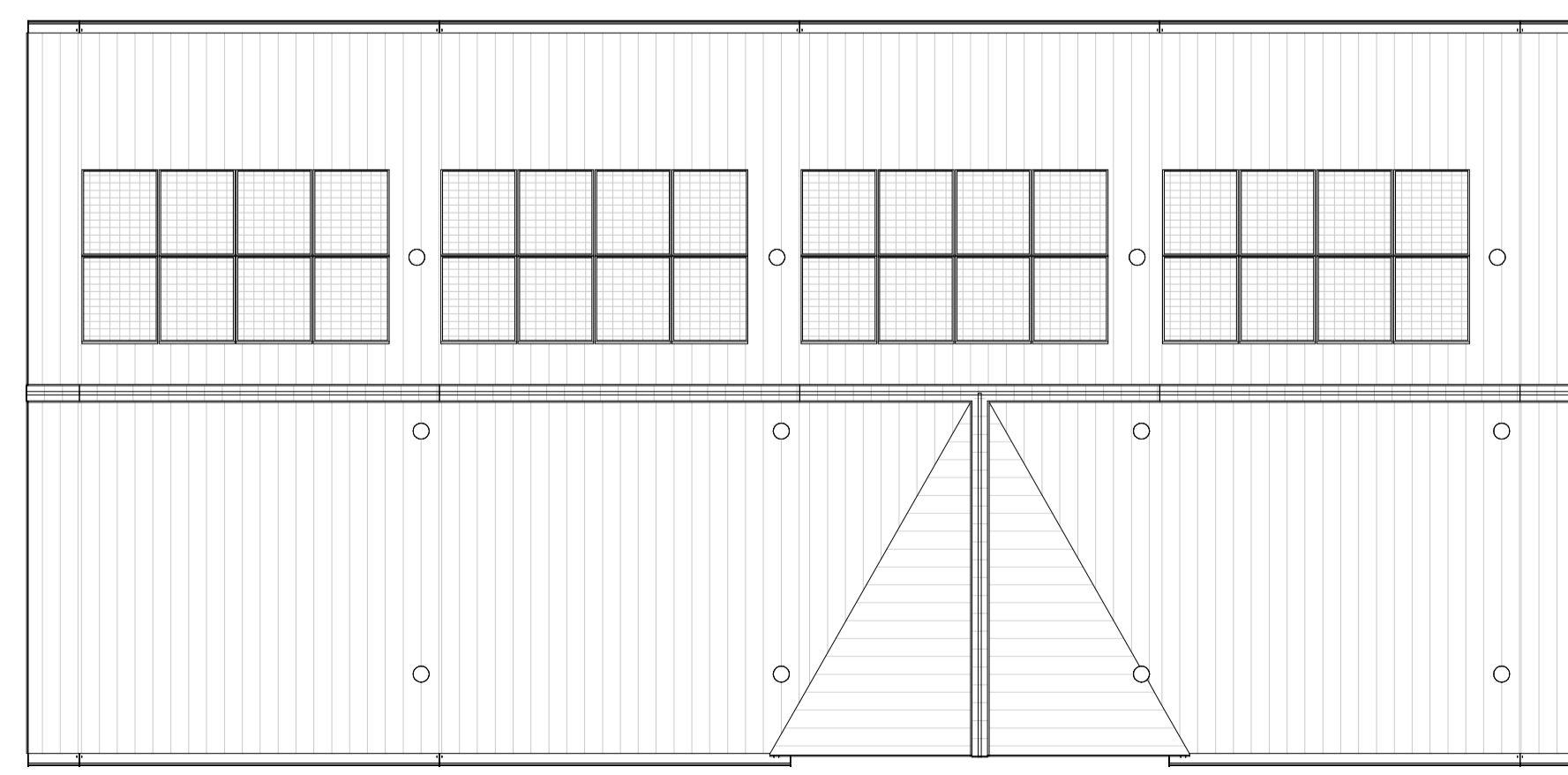
Begane grond



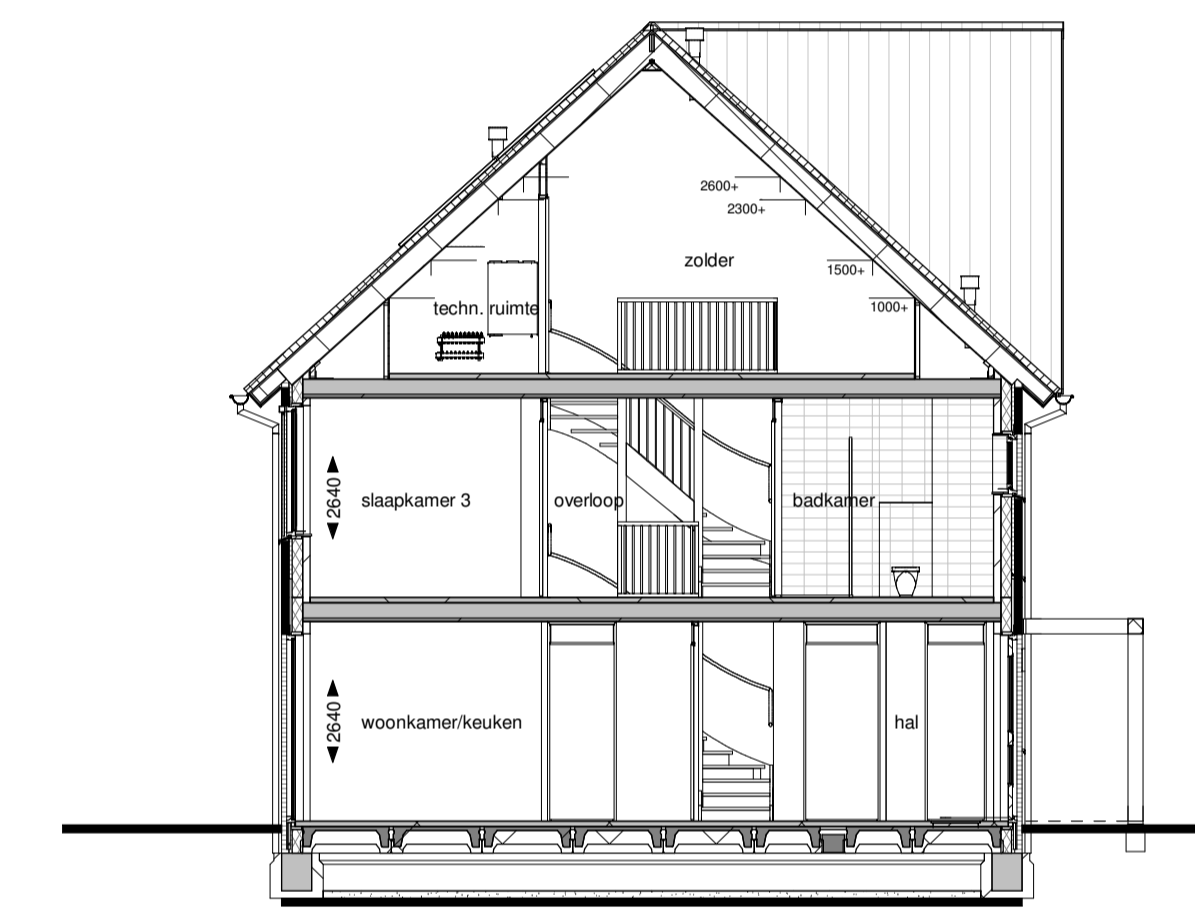
Eerste verdieping



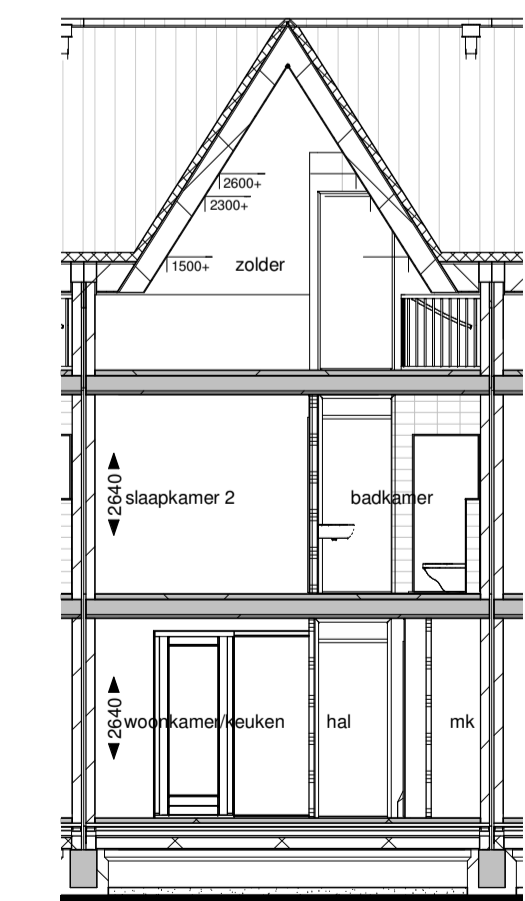
Tweede verdieping



Dakaanzicht



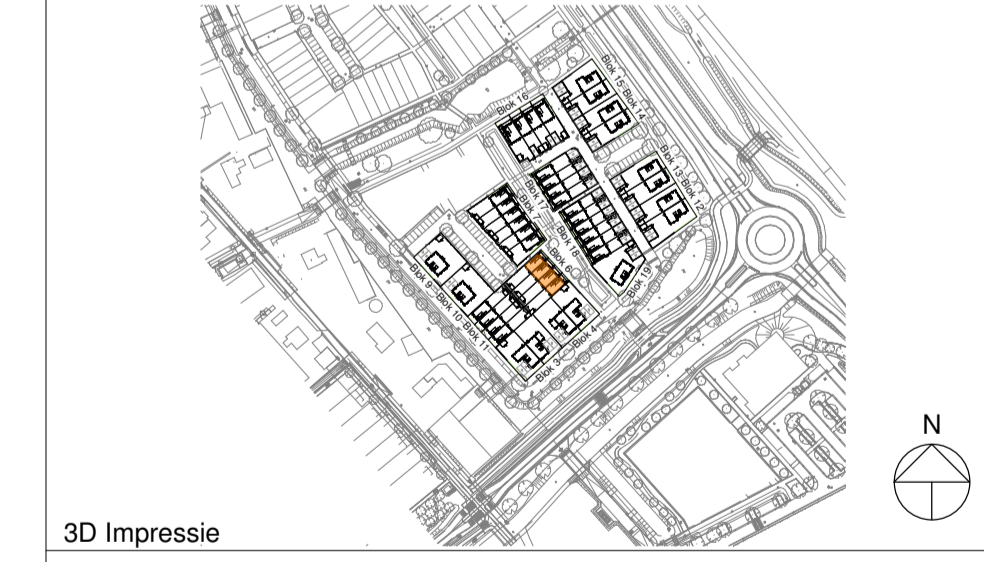
Doorsnede A



Doorsnede B

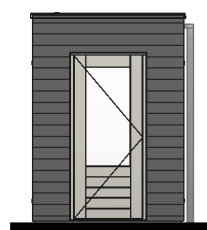
Disclaimer
 Deze verkoptekening geeft een goed beeld van de woningen. De genoemde maten zijn circa maten. Indien de maatvoering tussen wanden en vestiegelingen wordt aangegeven, is daarbij nog geen rekening gehouden met enige wandafwerking c.q. plafonddafwerking zoals bijvoorbeeld stukwerk, tegelwerk en muurbeplating. De posities van de knieschotten zijn indicatief en worden door de kapverlener aan de hand van berekeningen en tekeningen definitief bepaald. In verband met de nauwkeurige uitwerking van details, constructies, maatvoering materialen, e.d. kunnen er afwijkingen ontstaan in de maatvoering. Deze afwijkingen geven geen aanleiding tot verzekering. Aan in de tekening getoonde maatvoering kunnen geen rechten worden ontleend.
 De aangegeven posities van de aansluitpunten en schakelaars is onder voorbehoud van kleine wijzigingen tijdens de uitvoering. De aangegeven posities van de installaties en afsluippunten zijn indicatief en worden door de installateur aan de hand van berekeningen en tekeningen definitief bepaald. De op tekening aangegeven huishoudelijke apparaten zoals wasmachine, kasse kasten en meubilair etc. behoren niet tot de levering van Bouw E.V. Aansluitpunten voor elektriciteit in keukers worden uitgevoerd conform nul tekeningen aanrener. Inbraakwerendheid hang- en sluitwerk ramen en deuren voldoen aan weerstandsklasse 2. Voor kleuren en materiaalspecificaties wordt verwezen naar de technische omschrijving en kleuren- en materiaalspecificaties.

| Bouwkundig | |
|---|--|
| isolatie 140mm, luchtsponw 40mm, metselwerk 100mm | metseelwerk kleur A |
| woningsschroefdrek kalkzandsteen 120mm, spouw 60mm, kalkzandsteen 120mm | metseelwerk staand kleur A |
| kalkzandsteen 120mm (kopwanden) | metseelwerk ribbels kleur A |
| kalkzandsteen 100mm (langwanden) | verticale houten delen |
| houtskeletbouw wand 243mm | lichte kleur |
| g1 | spandraden en beplanting n.l.b. |
| binnenwand gpbakken normaal 70mm | |
| g2 | |
| binnenwand gpbakken zwaar 70mm | |
| binnenwand gpbakken hydro 100/70mm | |
| houtskeletbouw wand 100mm | |
| opdeklaar in plaatstaal kozijn met bovenlicht deurmaat 500mm, hoogte 2315mm | |
| - ter plaatse van meterkast uitvoeren met paneel ipv glas, deurmaat 700mm, hoogte 2315mm | |
| - ter plaatse van trapkast uitvoeren met paneel ipv glas, deurmaat 500mm, hoogte 2315mm | |
| - ter plaatse van zolderverdieping uitvoeren zonder bovenlicht en geluidwerend indien verest zovering | |
| Installaties | |
| h - telefoonaansluiting bedraad | ca - aansluitpunt wtv unit |
| ca - centrale antenne aansl. bedraad | ca - aansluitpunt wasmachine |
| th - thermostaat | ca - aansluitpunt wasdroger |
| ba - bedrader | ca - dubbele wandcontactdoos |
| ca - aansluitpunt kooktoestel | ca - dubbele wandcontactdoos |
| bo - aansluitpunt boiler | ibv - stadsverwarming |
| ca - aansluitpunt onbedraad | enkelpolige schakelaar |
| ca - enkele wandcontactdoos | dubbelpolige schakelaar |
| ca - aansluitpunt kookkast | wisselschakelaar |
| ca - aansluitpunt afzuigkap | schakelaar tbv. wtv unit |
| ca - aansluitpunt oven | schakelaar tbv. wtv unit |
| ca - aansluitpunt vastwasser | lichtpunt aan plafond |
| ca - aansluitpunt vastwasser | lichtpunt aan wand |
| | mechanische ventilatie-unit incl. warmterugwinunit |
| | lichtpunt buiten |
| | armatuur buiten |
| | douchemengkraan |
| | rookmelder |
| | hemelwaterafvoer |
| | afzuig- en toevoerpunt wtv |
| | cv-verdeler |
| | vloerverwarming |
| | radiator E of LT |
| | pv omvormer |
| | opsteplaats wasmachine |
| | opsteplaats wasdroger |
| Situatie | |

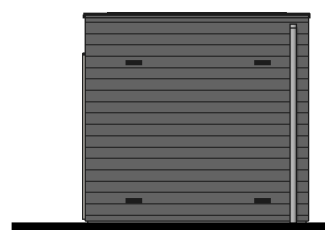


Omschrijving:
 Blok 6 (Bouwnummer 34 t/m 37)
 Bladnr:
 VT-06
 formaat: A1 (594x1000) gewijzigd:
 schaal: 1:100 A
 datum: 17-07-2023 B

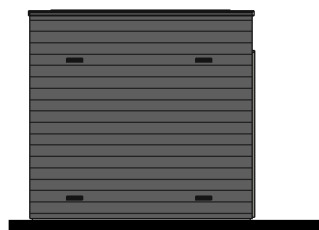




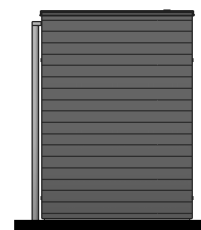
Linker zijgevel



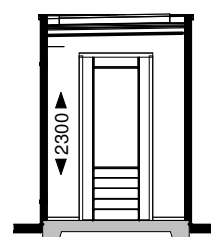
Voorgevel



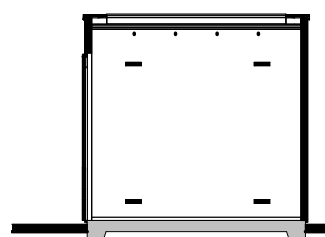
Achtergevel



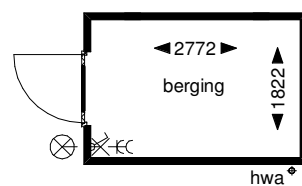
Rechter zijgevel



Doorsnede



Doorsnede



Begane grond





Renvooi

Bouwkundig

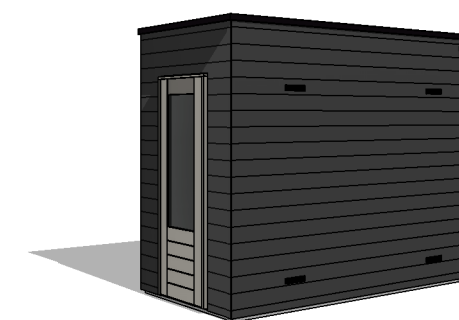
 houten rabatdelen 19mm, stijl en regelwerk
 spaanplaat 11mm, stijl en regelwerk,
 spaanplaat 11mm

 houten rabatdelen

Installaties

-  - enkelpolige schakelaar
-  - dubbele wandcontactdoos
-  - lichtpunt buiten
-  - lichtpunt aan wand

3D Impressie



Omschrijving:
Berging enkel plat dak
 Bladnr:
VT-BE-01

Van toepassing bij bwnrs:
 31 (getekend)
 37 (gespiegeld)

formaat: A3
 schaal: 1:100
 datum: 17-07-2023

gewijzigd:
 A
 B



Voorgevel



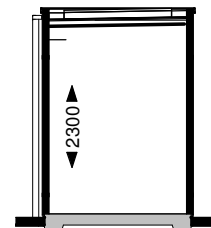
Achtergevel



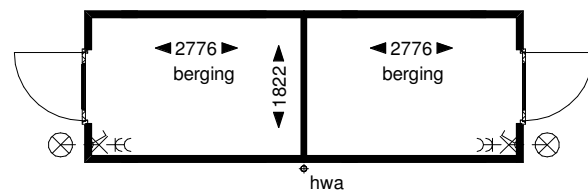
Linker zijgevel



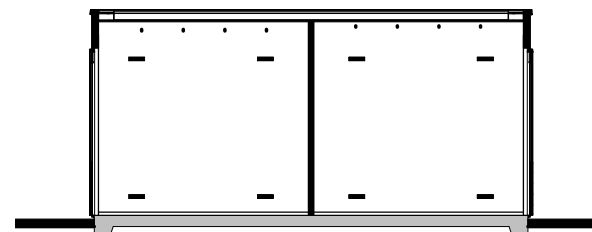
Rechter zijgevel



Doorsnede






Begane grond




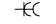


Doorsnede

Renvooi

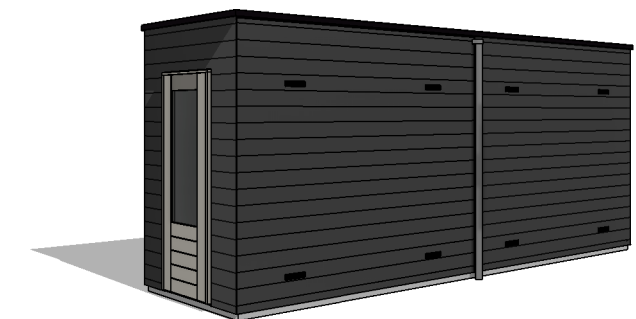
Bouwkundig

| | | | |
|---|---|---|-------------------|
|  | houten rabatdelen 19mm, stijl en regelwerk |  | houten rabatdelen |
|  | spaanplaat 11mm, stijl en regelwerk, spaanplaat 11mm | | |

Installaties

-  - enkelpolige schakelaar
-  - dubbele wandcontactdoos
-  - lichtpunt buiten
-  - lichtpunt aan wand

3D Impressie



Omschrijving:

Berging dubbel plat dak

Bladnr:

VT-BE-02

formaat: A3
schaal: 1:100
datum: 17-07-2023

gewijzigd:
A
B

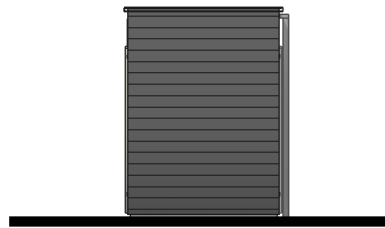
Van toepassing bij bwnrs:
28 t/m 30, 34 t/m 36, en
38 t/m 43



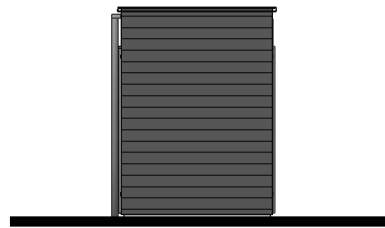
Voorgevel



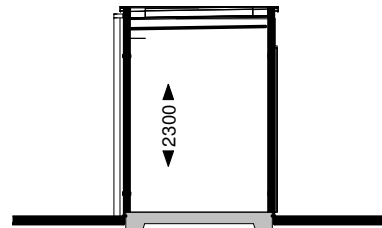
Achtergevel



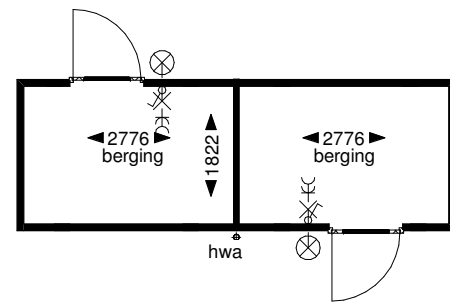
Linker zijgevel



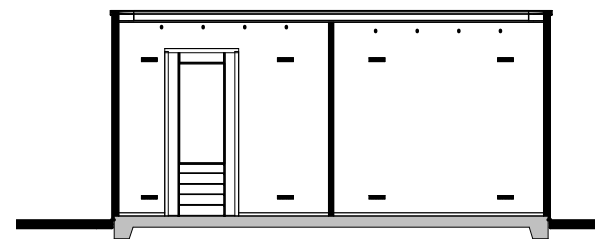
Rechter zijgevel



Doorsnede A3



Begane grond



Doorsnede B3

Renvooi

Bouwkundig

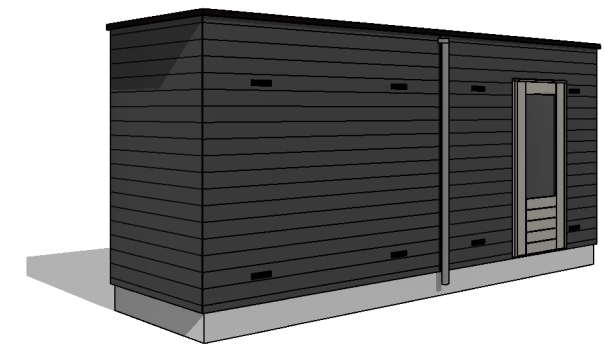
— houten rabatdelen 19mm, stijl en regelwerk
— spaanplaat 11mm, stijl en regelwerk, spaanplaat 11mm

— houten rabatdelen

Installaties

- ⌚ - enkelpolige schakelaar
- ⌚ - dubbele wandcontactdoos
- ⊗ - lichtpunt buiten
- ⊗ - lichtpunt aan wand

3D Impressie



Omschrijving:
Berging dubbel variant
Bladnr:
VT-BE-03

Van toepassing bij bwnrs:
6 t/m 15

formaat: A3
schaal: 1:100
datum: 17-07-2023

gewijzigd:
A
B