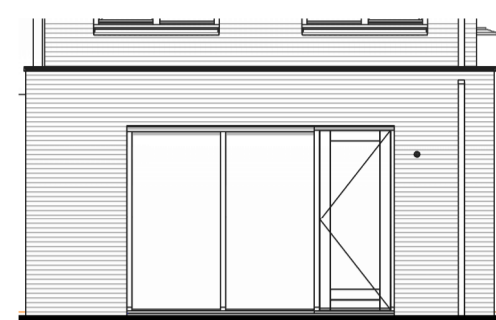
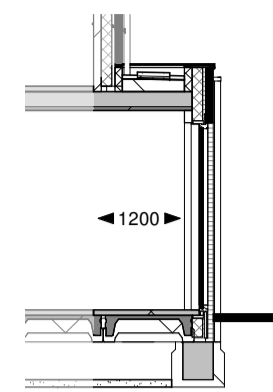


**Optie uitbouw 1,2m**

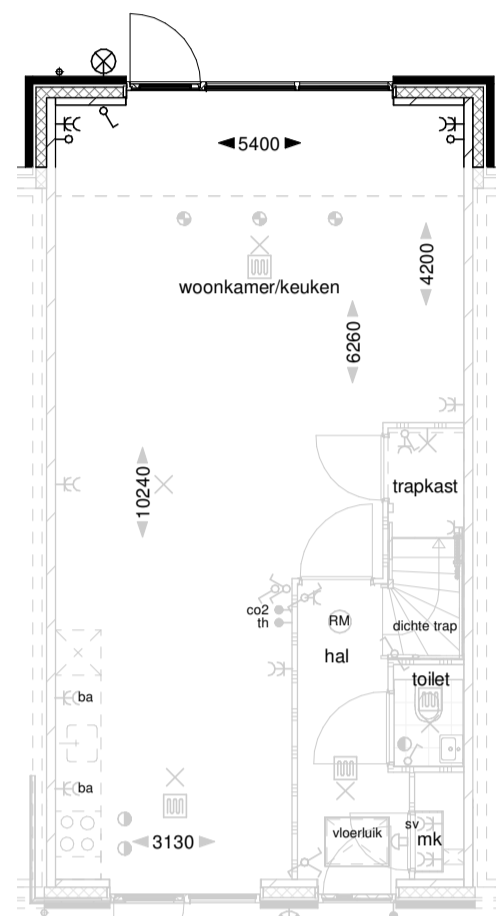
toepasbaar voor alle bwn's 57 t/m 64



Achtergevel



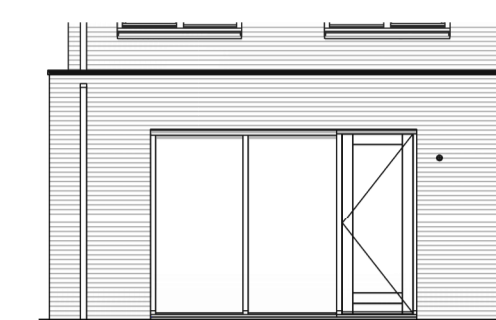
Doorsnede



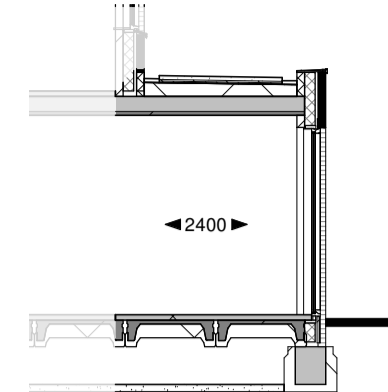
Begane grond

**Optie uitbouw 2,4m**

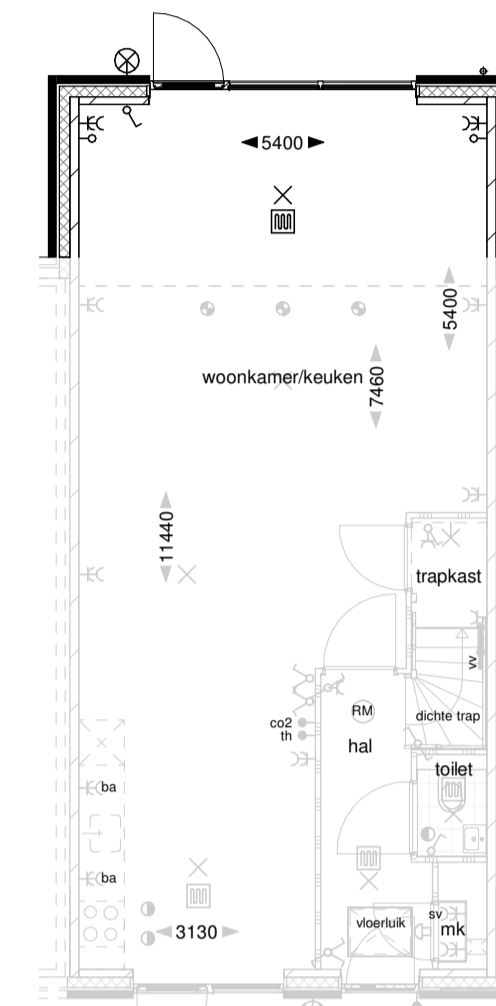
toepasbaar voor alle bwn's 57 t/m 64



Achtergevel



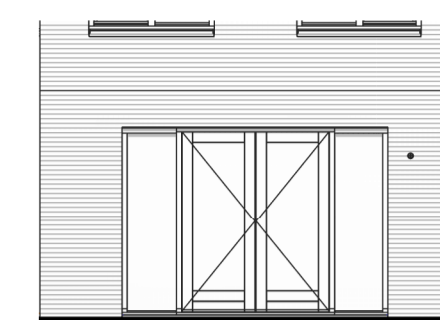
Doorsnede



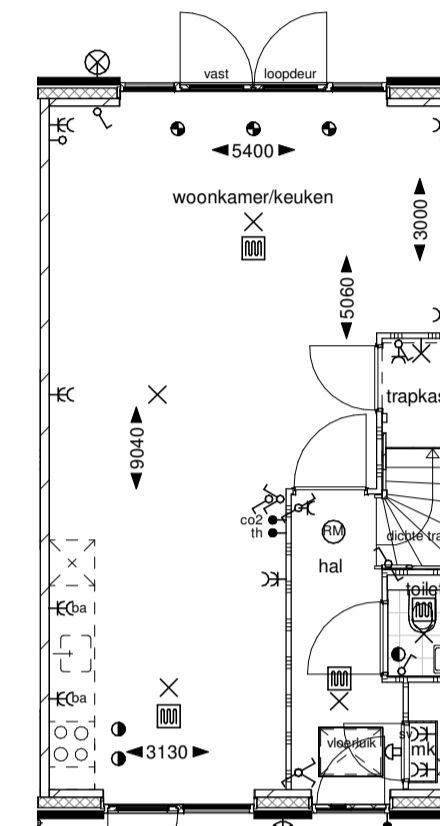
Begane grond

**Optie dubbele deuren achtergevel**

toepasbaar voor alle bwn's 57 t/m 64



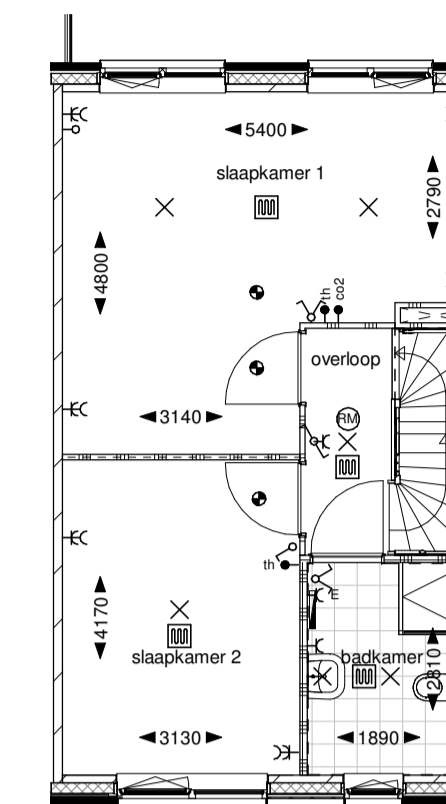
Achtergevel



Begane grond

**Optie samenvoegen slaapkamers**

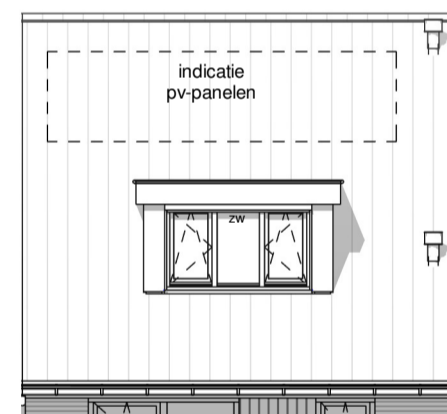
toepasbaar voor alle bwn's 57 t/m 64



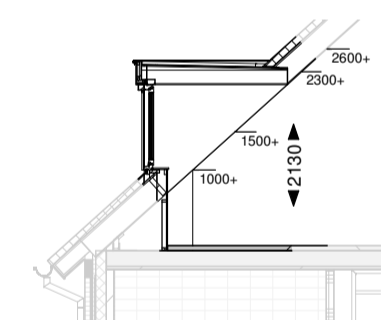
Eerste verdieping

**Optie dakkapel voor- en achtergevel**

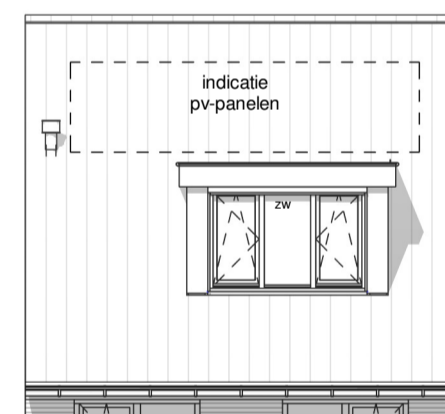
toepasbaar voor bwnr 57 t/m 59 en 61 t/m 64 (bij deze bwn's zullen overige pv-panelen naar de achtergevel verplaatst worden)



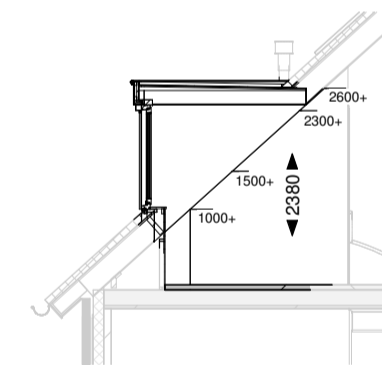
Voorgevel



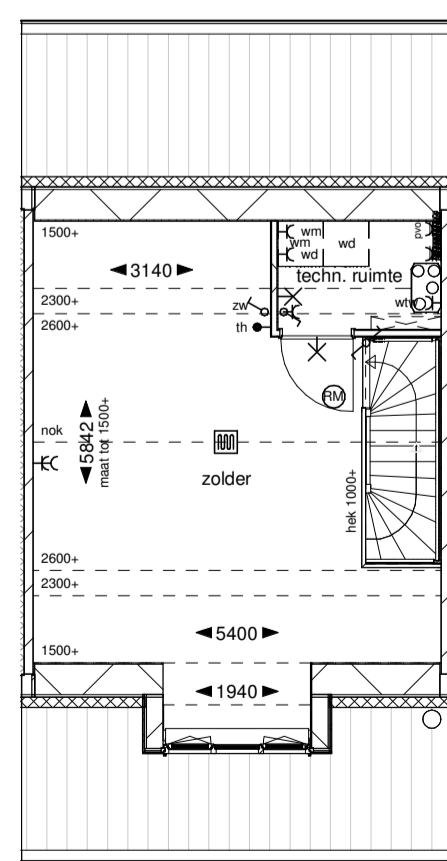
Doorsnede voor



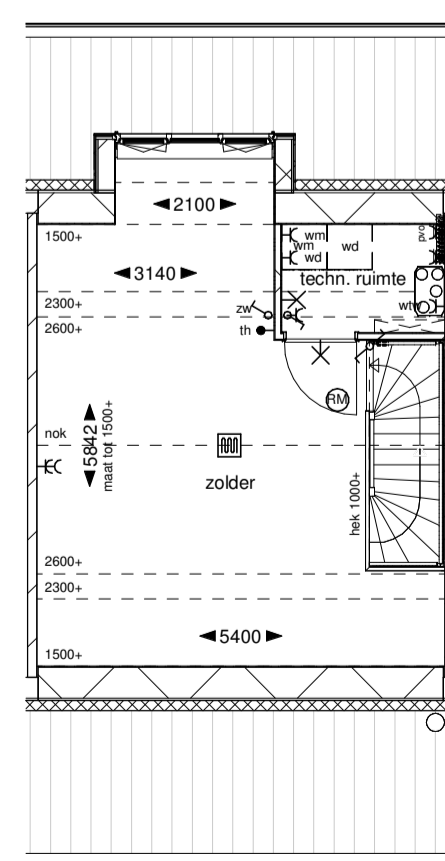
Achtergevel



Doorsnede achter



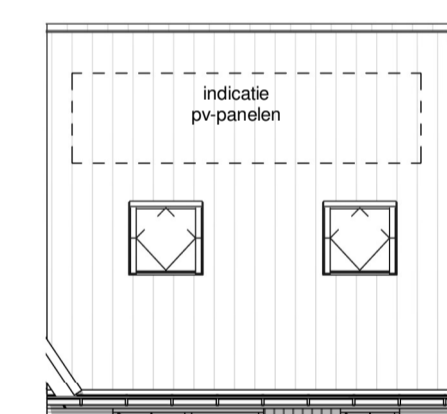
Tweede verdieping



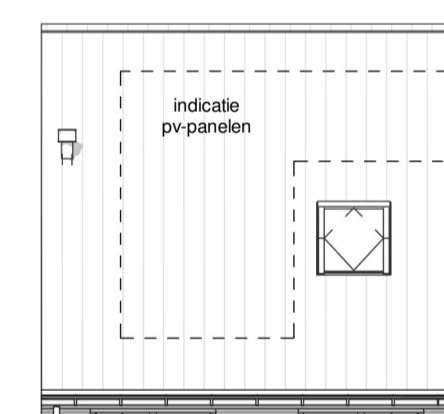
Tweede verdieping

**Optie dakraam voor- en achtergevel**

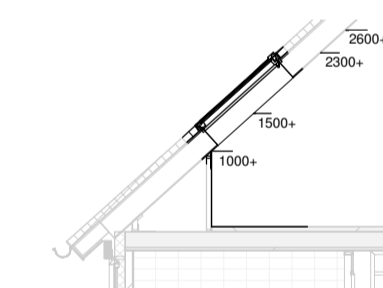
toepasbaar voor bwn's 57 t/m 59 en 61 t/m 64 (bij deze bwn's zullen overige pv-panelen naar de achtergevel verplaatst worden)



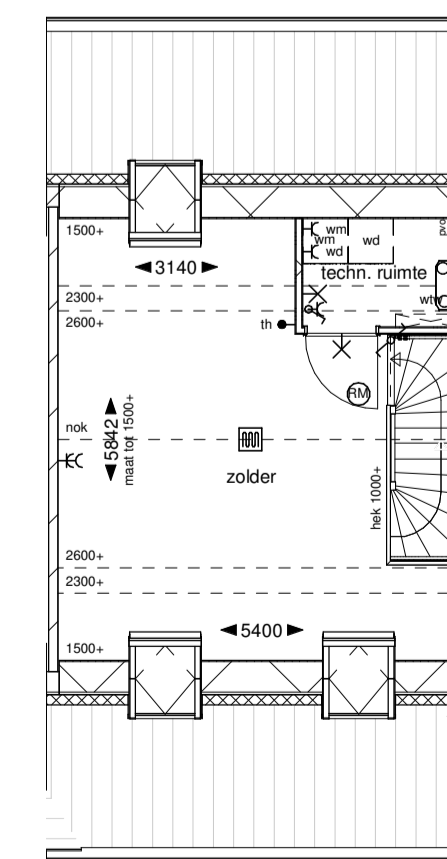
Voorgevel



Achtergevel



Doorsnede



Tweede verdieping

toepasbaar voor alle bwn's 57 t/m 64 (bij alle bwn's zal verdeling pv-panelen afwijken)

**Disclaimer**

Deze verkooptekening geeft een goed beeld van de woningen. De genoemde maten zijn circa maten. Indien de maatvoering tussen wanden en verdiepingen wordt aangegeven, is daarbij nog geen rekening gehouden met enige wandafwerking c.q. plafondafwerking zoals bijvoorbeeld stucwerk, tegelwerk en maatoleranties. De posities van de knieschotten zijn indicatief en worden door de kopieerders aan de hand van berekeningen en tekeningen definitief bepaald. In verband met de nauwe keurige uitwerking van details, constructies, maatvoering materialen, e.d. kunnen er afwijkingen ontstaan in de maatvoering. Deze afwijkingen geven geen aanleiding tot verrekening. Aan in de tekening gemeten maatvoering kunnen geen rechten worden ontleend.

De aangegeven positie van de aansluitpunten en schakelaars is onder voorbehoud van kleine wijzigingen tijdens de uitvoering. De aangegeven positie van de installaties en afzuggunten zijn indicatief en worden door de installateur aan de hand van berekeningen en tekeningen definitief bepaald. De op tekening aangegeven huishoudelijke apparaten zoals wasmachine, losse kasten en meubelen etc. behoren niet tot de levering Van Zanten Bouw BV. Aansluitpunten voor elektra in keukens worden uitgevoerd conform nul-tekening aannemer. Inbraakwerendheid hang- en sluitwerk ramen en deuren voldoen aan weerstandsklasse 2. Voor kleuren en materiaalspecificaties wordt verwezen naar de technische omschrijving en kleuren- en materiaalstaat.



Omschrijving:  
**Opties bwn's 57 t/m 64**  
Bladnr:  
**VT-O-R3**

formaat: A1  
schaal: 1:100  
datum: 09-01-2024

gewijzigd:  
A  
B