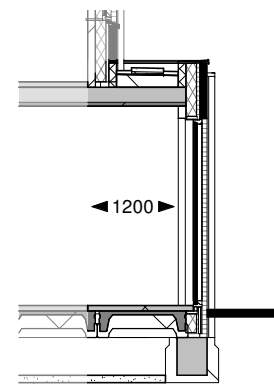


Optie A1.02c: uitbouw 1,2m

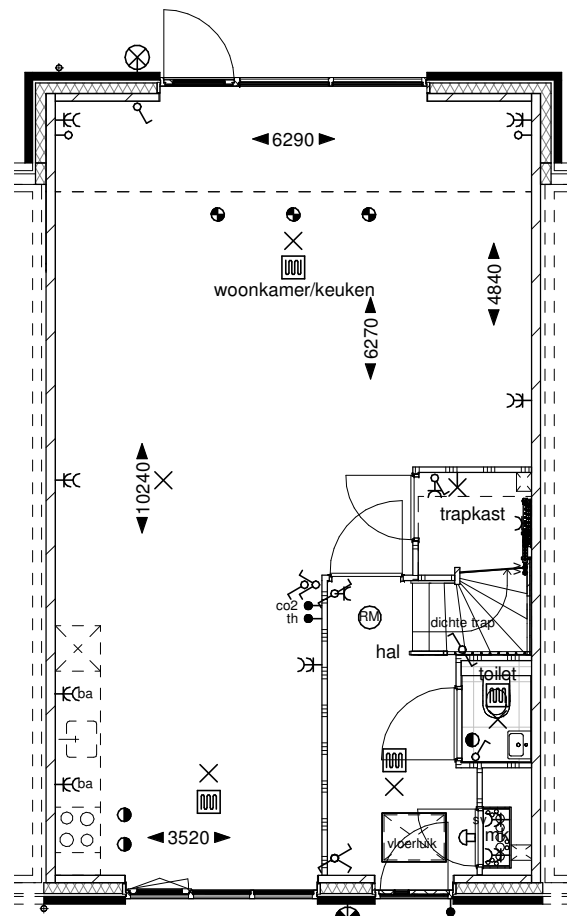
toepasbaar voor alle bwnr's van dit type



Achtergevel



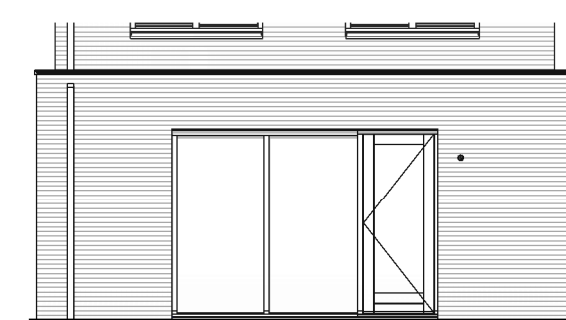
Doorsnede



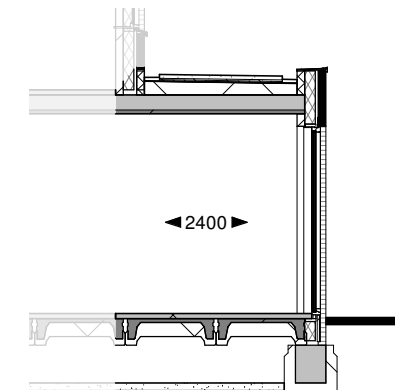
Begane grond

Optie A1.03c: uitbouw 2,4m

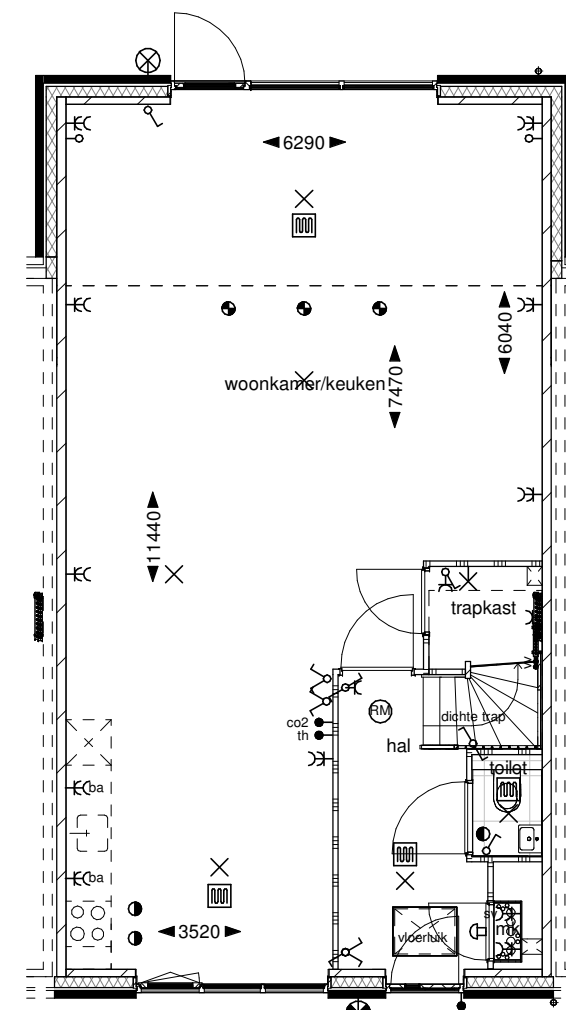
toepasbaar voor alle bwnr's van dit type



Achtergevel



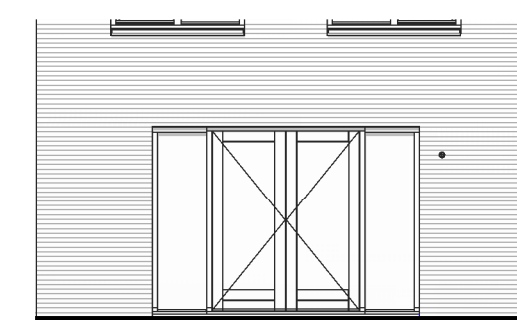
Doorsnede



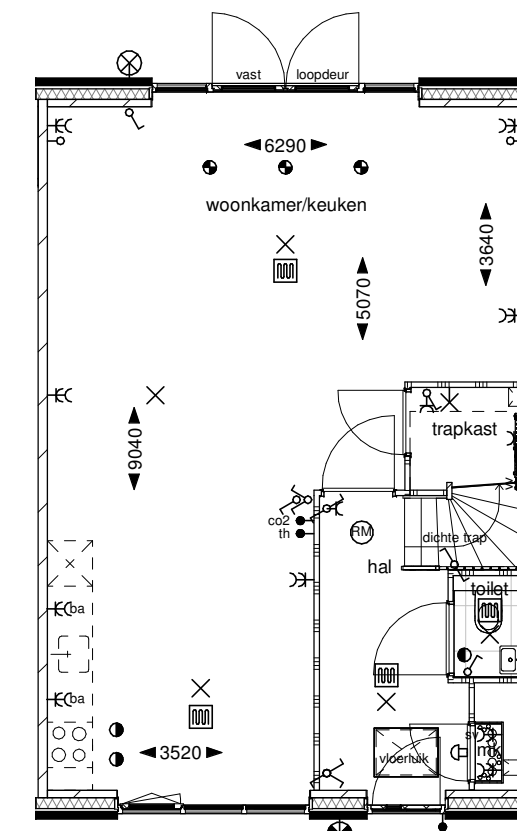
Begane grond

Optie A1.42: dubbele deuren achtergevel

toepasbaar voor alle bwnr's van dit type



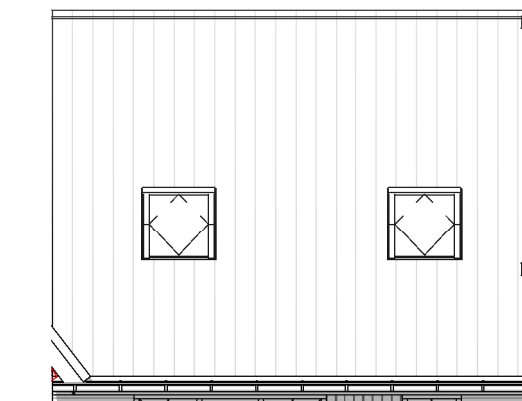
Achtergevel



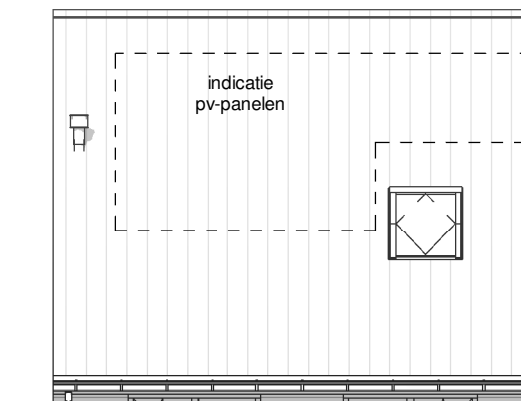
Begane grond

Optie A1.61: dakraam voor- en achtergevel

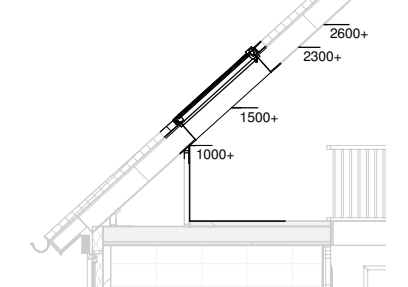
toepasbaar voor alle bwnr's van dit type, uitgezonderd bwnr 18 i.v.m. tuit in gevel



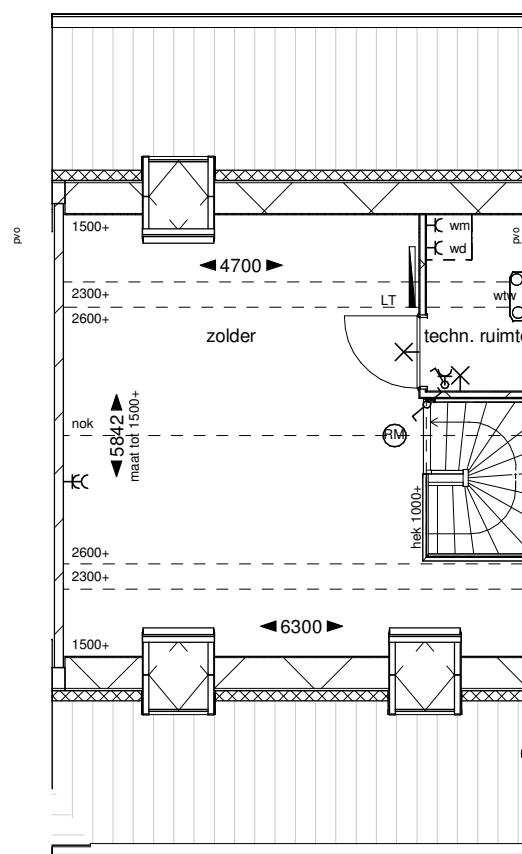
Voorgevel



Achtergevel



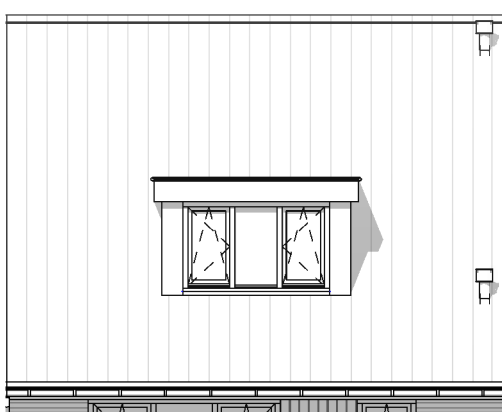
Doorsnede



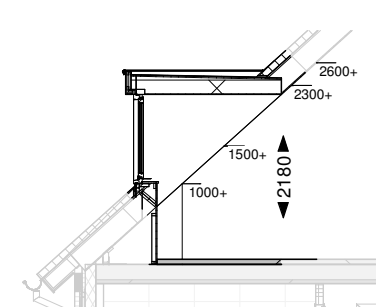
Tweede verdieping

Optie A1.51a: dakkapel voorgevel

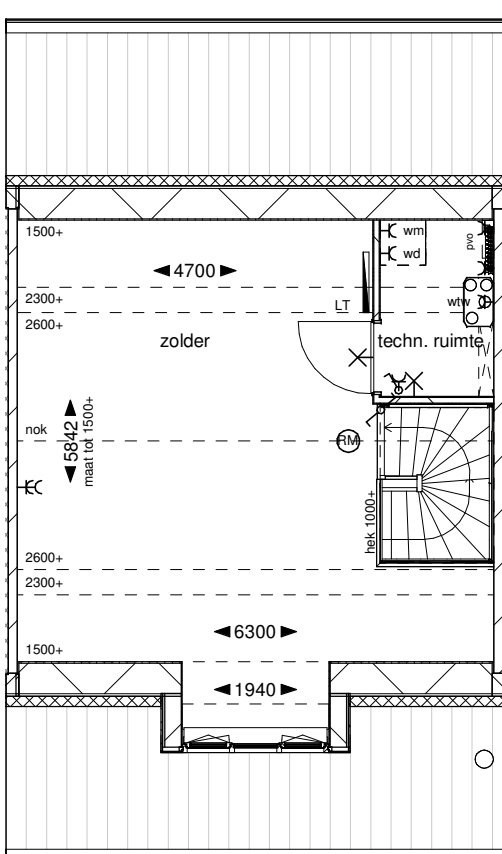
toepasbaar voor alle bwnr's van dit type, uitgezonderd bwnr 18 i.v.m. tuit in gevel



Voorgevel



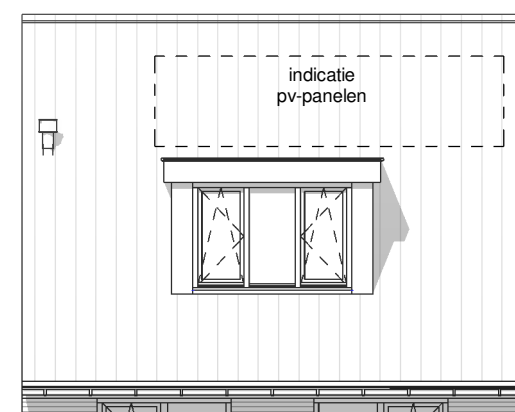
Doorsnede voor



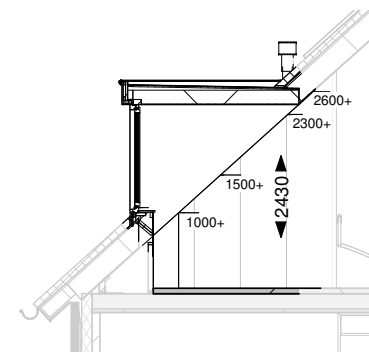
Tweede verdieping

Optie A1.51b: dakkapel achtergevel

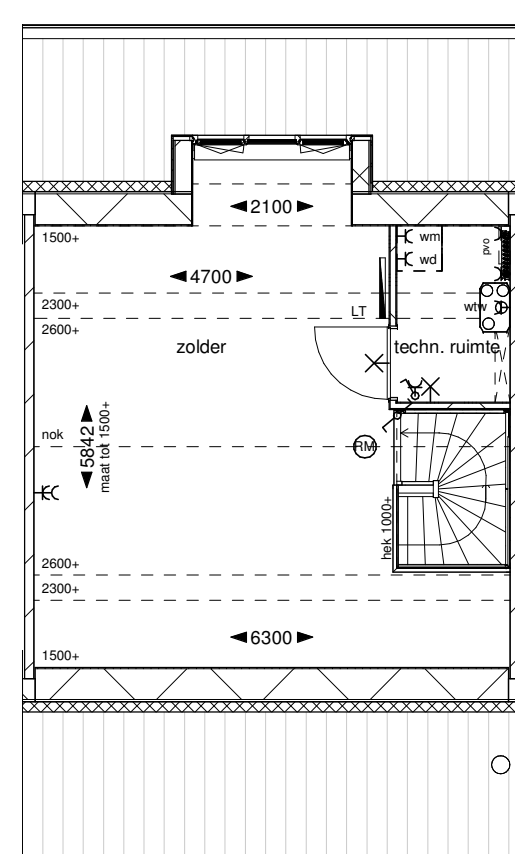
toepasbaar voor alle bwnr's van dit type (bij alle bwnr's zullen overige pv-panelen naar de voorgevel verplaatst worden)



Achtergevel



Doorsnede achter

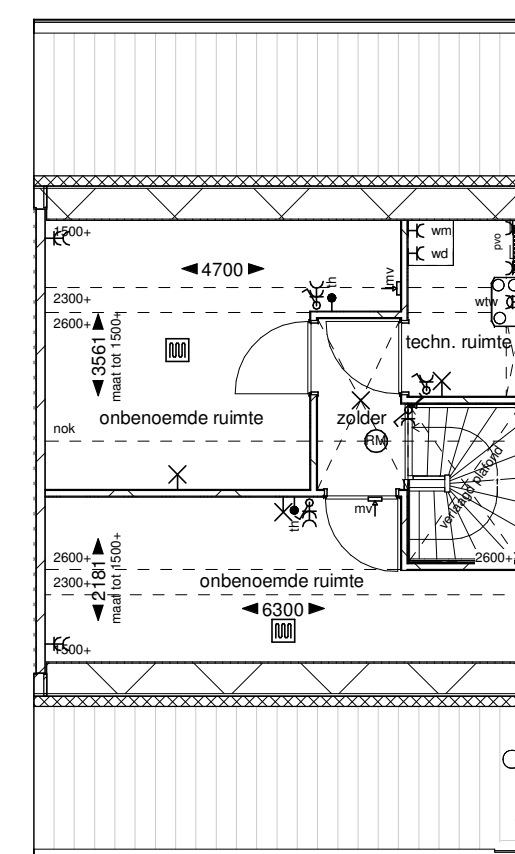


Tweede verdieping

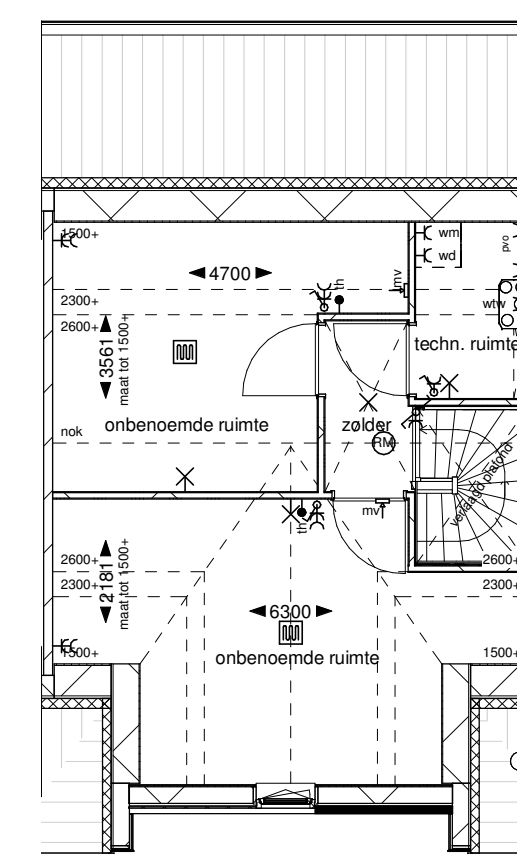
Optie A3.21c: zolderindeling

zonder badkamer

toepasbaar voor alle bwnr's van dit type



Tweede verdieping

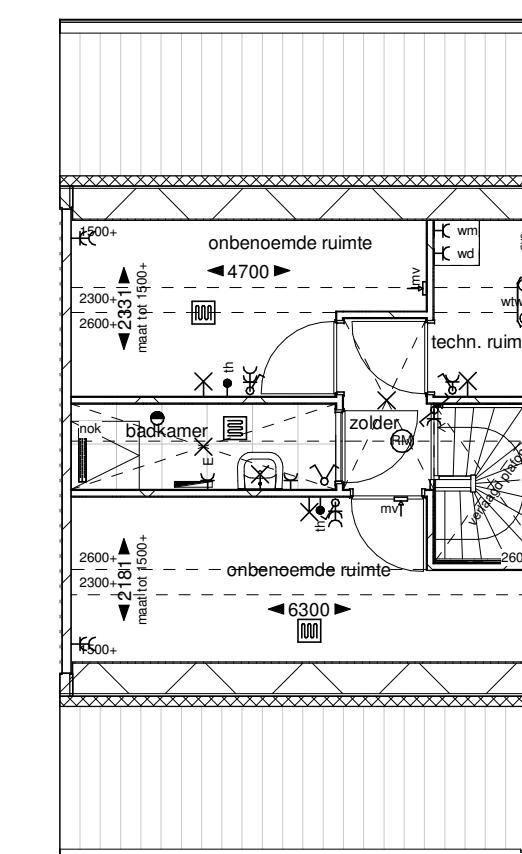


Tweede verdieping

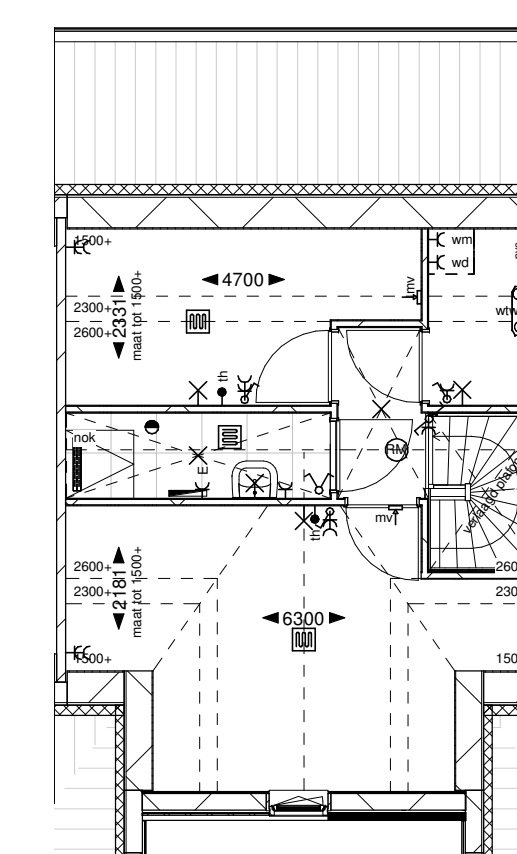
Optie A3.22a: zolderindeling

met badkamer

toepasbaar voor alle bwnr's van dit type



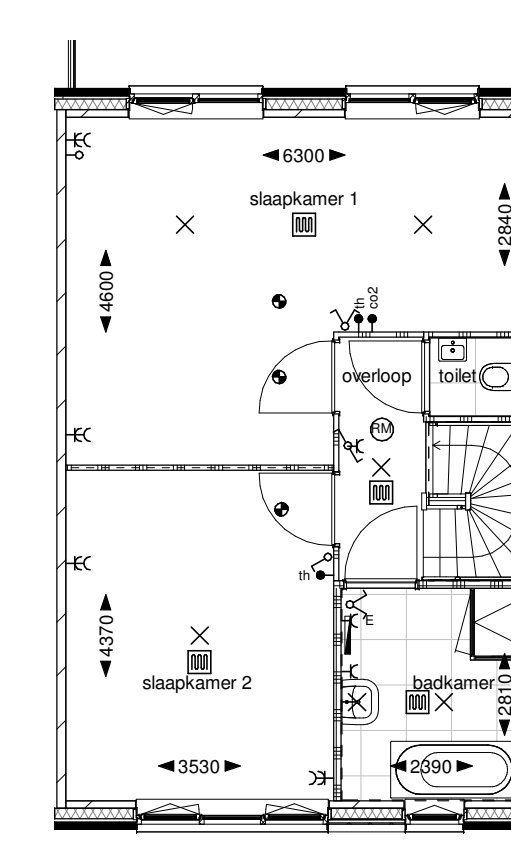
Tweede verdieping



Tweede verdieping

Optie A3.11: indeling slaapkamers

toepasbaar voor alle bwnr's van dit type



Eerste verdieping

Disclaimer

Deze verkooptekening geeft een goed beeld van de woningen. De genoemde maten zijn circa maten. Indien de maatvoering tussen wanden en verdelingen wordt aangegeven, is daarbij nog geen rekening gehouden met enige wandafwerking c.q. plafondafwerking zoals bijvoorbeeld stuwwerk, legelwerk en maatoverlapes. De posities van de knieschotten zijn indicatief en worden door de koper/verzorger aan de hand van berekeningen en tekeningen definitief bepaald. In verband met de nauwkeurige uitwerking van details, constructies, maatvoering materialen, e.d. kunnen er afwijkingen ontstaan in de maatvoering. Deze afwijkingen geven geen aanleiding tot verrekening. Aan in de tekening gemeten maatvoering kunnen geen rechten worden ontleend.

De aangegeven positie van de aansluitpunten en schakelaars is onder voorbehoud van kleine wijzigingen tijdens de uitvoering. De aangegeven positie van de installaties en afsluippunten zijn indicatief en worden door de installateur aan de hand van berekeningen en tekeningen definitief bepaald. De op tekening aangegeven huishoudelijke apparaten zoals wasmachine, losse kasten en meubilair etc. behoren niet tot de levering van Boor Bouw BV. Aansluitpunten voor elektra in keukens worden uitgevoerd conform nul-tekeningen aannemen. Inbraakwerend hang- en sluitwerk ramen en deuren voldoen aan weerstandsklasse 2. Voor kleuren en materiaalspecificaties wordt verwezen naar de technische omschrijving en kleuren- en materiaalsstaat.



Omschrijving:
Opties type R4
Bladnr:
VT-O-R4

formaat: A1
schaal: 1:100
datum: 28-08-2023

gewijzigd:
A
B

Bouwnr's 16 t/m 19