



Voorgevel



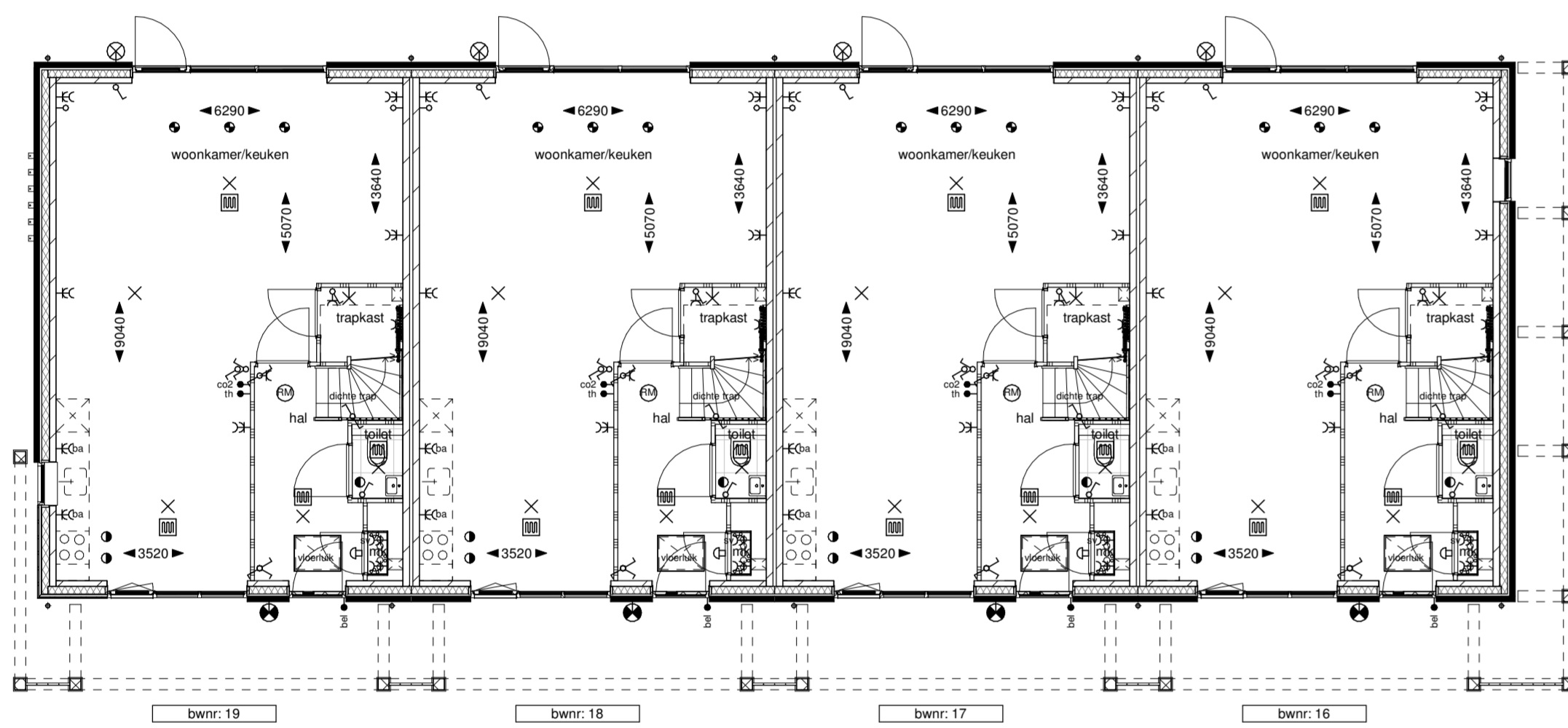
Achtergevel



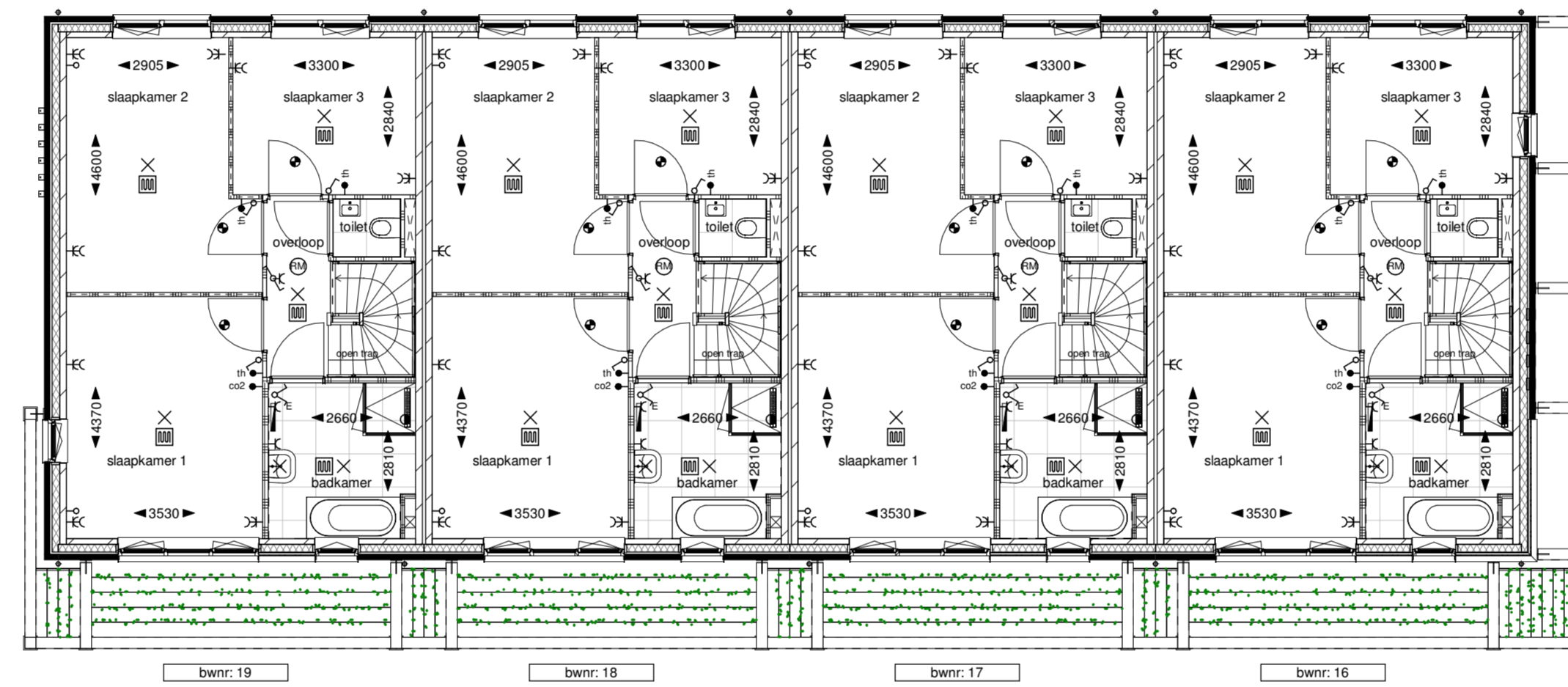
Linker zijgevel



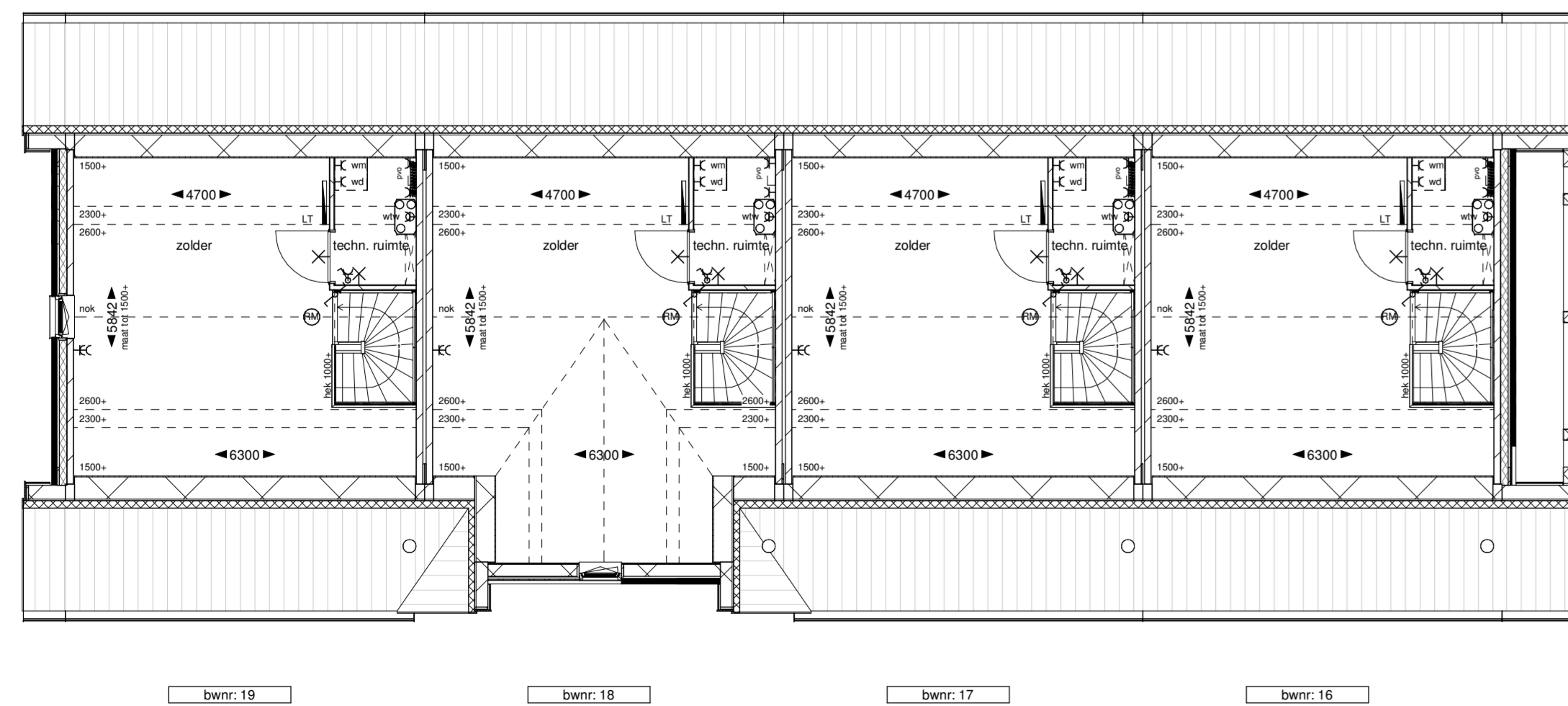
Rechter zijgevel



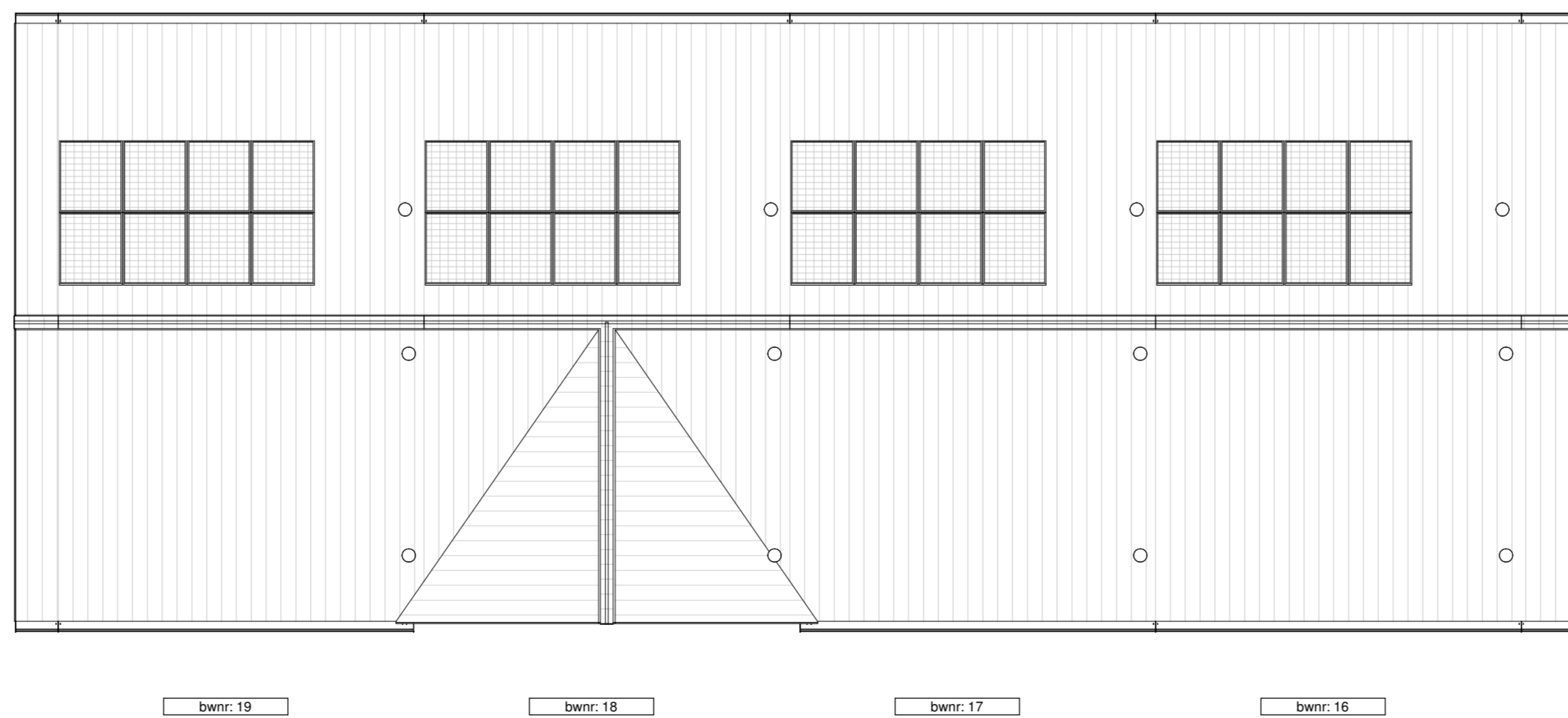
Begane grond



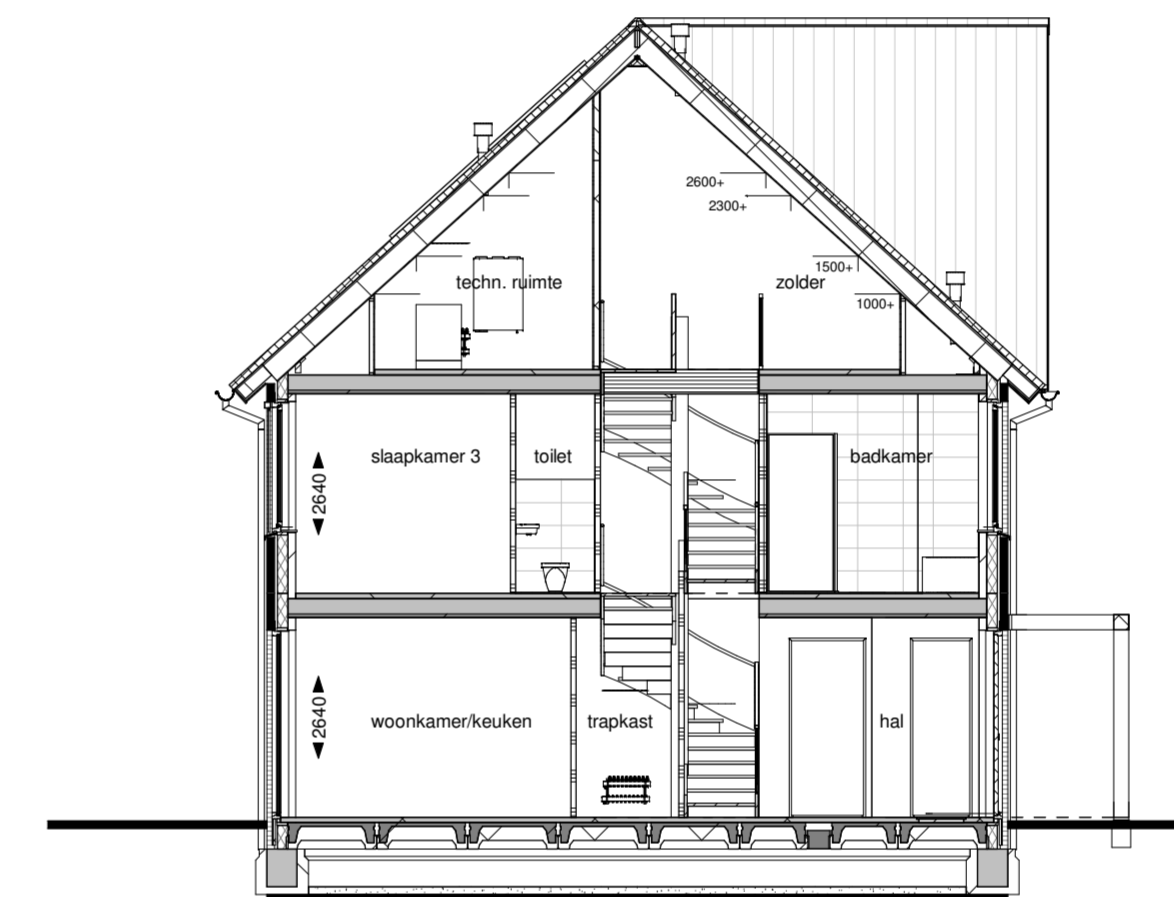
Eerste verdieping



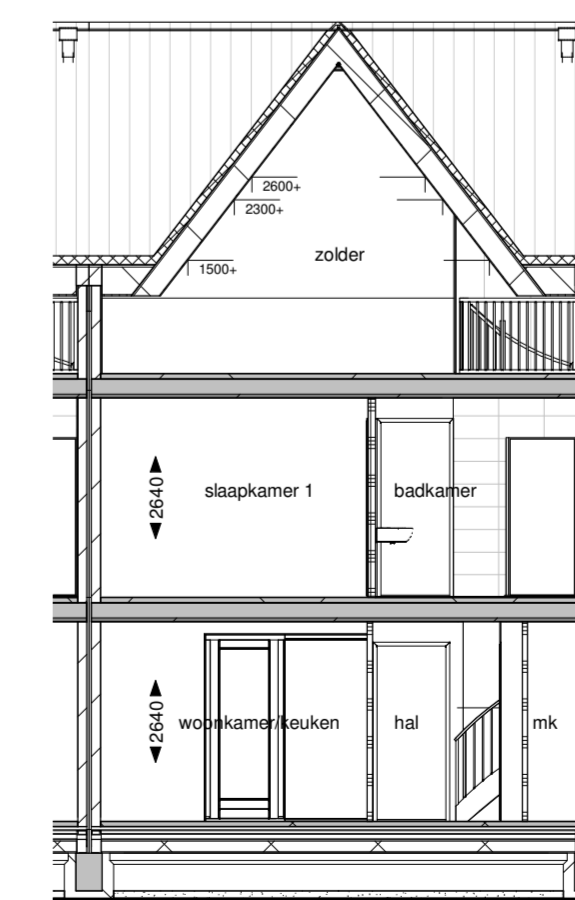
Tweede verdieping



Dakaanzicht



Doorsnede A



Doorsnede B

Disclaimer
 Deze verkooptekening geeft een goed beeld van de woningen. De genoemde maten zijn circa maten. Indien de maatvoering tussen wanden en verdiepingen wordt aangegeven, is daarbij nog geen rekening gehouden met enige wanddikking (z.g. platendekking) zoals bijvoorbeeld sluiswerk, isolatie en maattoleranties. De posities van de knieschotten zijn indicatief en worden door de kopersaannemer aan de hand van berekeningen en tekeningen definitief bepaald. In verband met de nauwkeurige uitvoering van de bouw, constructies, maatvoering materialen, v.d. kunnen er afwijkingen ontstaan in de maatvoering. Deze afwijkingen geven geen aanleiding tot verwerking. Aan in de tekening gemeten maatvoering kunnen geen rechten worden ontleend.

De aangegeven posities van de aansluitpunten en schakelaars is onder voorbehoud van kleine wijzigingen tijdens de uitvoering. De aangegeven posities van de installaties en afsluippunten zijn indicatief en worden door de installateur aan de hand van berekeningen en tekeningen definitief bepaald. De op tekening aangegeven huishoudelijke apparaten zoals wasmachine, ijskast en meubels etc. behoren niet tot de levering van Bouw Blauw BV. Aansluitpunten voor elektriciteit in keukens worden uitgevoerd conform nul-leidingen aanneem. Invoerkwadranten hang- en sluiswerk ramen en deuren voldoen aan weerstandsklasse 2. Voor keuren en materiaalspecificaties wordt verwezen naar de technische omschrijving en keuren- en materiaalstaat.

Renooi

- isolate 140mm, Lichtspouw 40mm,
- metalewerk 100mm,
- woninggevelwand kalkzandsteen 120mm,
- spouw 60mm, kalkzandsteen 120mm,
- kalkzandsteen 120mm (buiswanden)
- houskeletbouw wand 243mm
- binnenwand gipsblokken normaal 70mm
- binnenwand gipsblokken zwaar 70mm
- binnenwand gipsblokken hydro 100/70mm
- houskeletbouw wand 100mm

optekleur in plaatstalen kozijn zonder bovenlicht
 deurmaat 800mm, hoogte 2115mm
 - ter plaatsen van meterkast uitvoeren met paneel pvc glas, deurmaat 700mm, hoogte 2115mm
 - ter plaatsen trapkast uitvoeren met paneel pvc glas, deurmaat 800mm, hoogte 2115mm
 - ter plaatsen van zolderverdieping uitvoeren zonder bovenlicht en gipsplaat indien vereist
 zovering

Installaties

- ☎ telefoonaansluiting bedraad
- ☎ centrale antenne aansl. bedraad
- ☎ thermostat
- ☎ bi-kr. k. k. k.
- ☎ aansluitpunt kooktoestel
- ☎ aansluitpunt boiler
- ☎ aansluitpunt orbedraad
- ☎ enkele wandcontactdoos
- ☎ aansluitpunt koele kast
- ☎ aansluitpunt afzuigkap
- ☎ aansluitpunt oven
- ☎ aansluitpunt vaatwasser
- ☎ aansluitpunt wtw unit
- ☎ aansluitpunt wasmachine
- ☎ aansluitpunt wasdroger
- ☎ dubbele wandcontactdoos
- ☎ dubbele wandcontactdoos tbv stadsverwarming
- ☎ enkelzijdige schakelaar
- ☎ dubbelzijdige schakelaar
- ☎ wisselstelselkast
- ☎ schakelaar tbv. wtw-unit
- ☎ lichtpunt aan plafond
- ☎ lichtpunt aan wand
- ☎ mechanische ventilatie-unit incl. warmterugwinunit
- ☎ aansluitpunt wtw unit
- ☎ aansluitpunt wasmachine
- ☎ aansluitpunt wasdroger
- ☎ dubbele wandcontactdoos
- ☎ dubbele wandcontactdoos tbv stadsverwarming
- ☎ enkelzijdige schakelaar
- ☎ dubbelzijdige schakelaar
- ☎ wisselstelselkast
- ☎ schakelaar tbv. wtw-unit
- ☎ lichtpunt aan plafond
- ☎ lichtpunt aan wand
- ☎ mechanische ventilatie-unit incl. warmterugwinunit
- ☎ aansluitpunt wtw unit
- ☎ aansluitpunt wasmachine
- ☎ aansluitpunt wasdroger
- ☎ dubbele wandcontactdoos
- ☎ dubbele wandcontactdoos tbv stadsverwarming
- ☎ enkelzijdige schakelaar
- ☎ dubbelzijdige schakelaar
- ☎ wisselstelselkast
- ☎ schakelaar tbv. wtw-unit
- ☎ lichtpunt aan plafond
- ☎ lichtpunt aan wand
- ☎ mechanische ventilatie-unit incl. warmterugwinunit

Situatie



Omschrijving:
Blok 16 (Bouwnummer 16 t/m 19)
 Bldnr:
VT-16
 formaat: A1 (594x1100) gewijzigd:
 schaal: 1:100 A
 datum: 06-09-2023 B





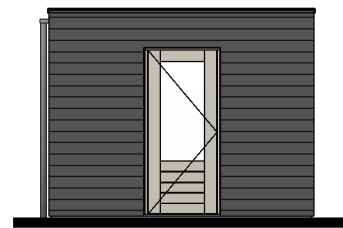
Voorgevel



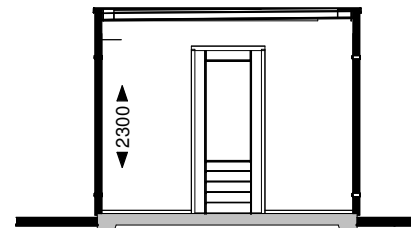
Achtergevel



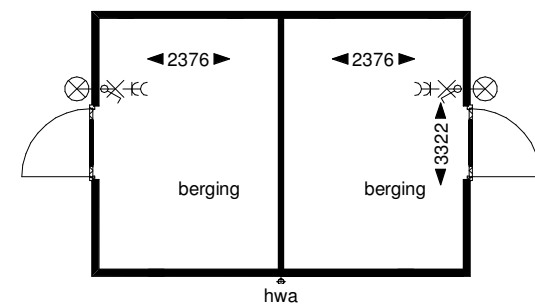
Linker zijgevel



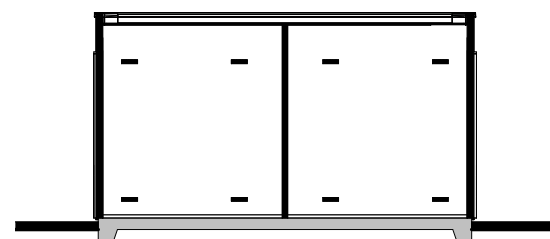
Rechter zijgevel



Doorsnede A4





Begane grond

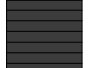


Doorsnede B4


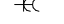


Renvooi

Bouwkundig

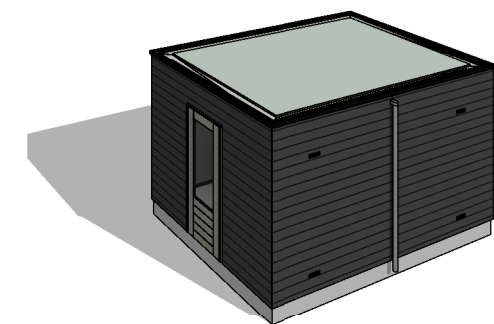
 houten rabatdelen 19mm, stijl en regelwerk
 spaanplaat 11mm, stijl en regelwerk, spaanplaat 11mm

 houten rabatdelen

Installaties

-  - enkelpolige schakelaar
-  - dubbele wandcontactdoos
-  - lichtpunt buiten
-  - lichtpunt aan wand

3D Impressie

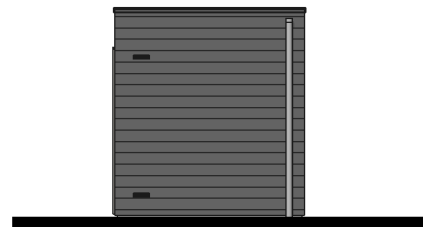


Omschrijving:
Berging dubbel groot
 Bladnr:
VT-BE-04

Van toepassing bij bwnrs:
 2, 3, 4, 5, 17, 18, 20, 21,
 22 en 23

formaat: A3
 schaal: 1:100
 datum: 17-07-2023

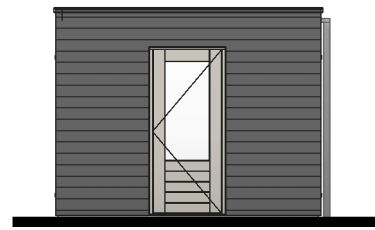
gewijzigd:
 A
 B



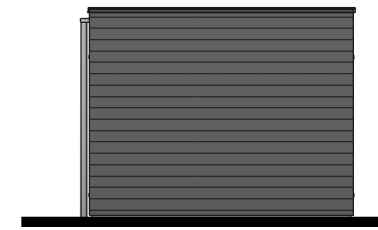
Voorgevel



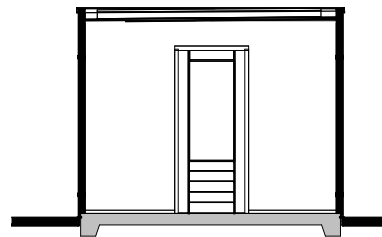
Achtergevel



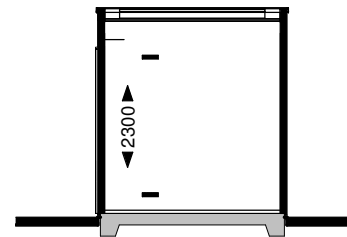
Linker zijgevel



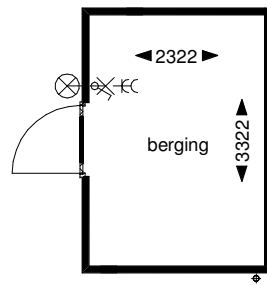
Rechter zijgevel



Doorsnede A5




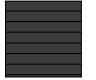

Doorsnede B5




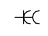

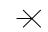
Begane grond

Renvooi

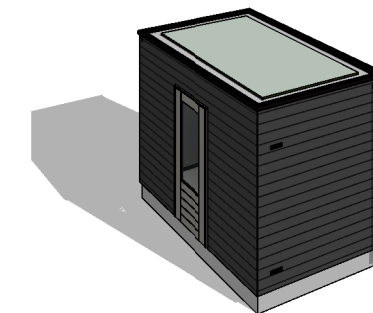
Bouwkundig

	houten rabatdelen 19mm, stijl en regelwerk		houten rabatdelen
	spaanplaat 11mm, stijl en regelwerk, spaanplaat 11mm		

Installaties

-  - enkelpolige schakelaar
-  - dubbele wandcontactdoos
-  - lichtpunt buiten
-  - lichtpunt aan wand

3D Impressie



Omschrijving:
Berging enkel groot

Van toepassing bij bwnrs:
1, 16, 19, 24, 27, 32 en 33

Bladnr:
VT-BE-05

formaat: A3
schaal: 1:100
datum: 17-07-2023

gewijzigd:
A
B