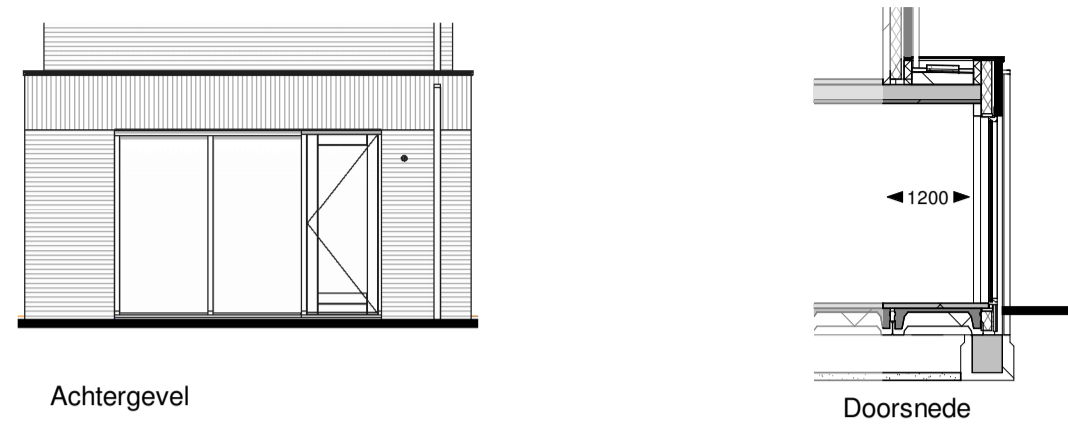


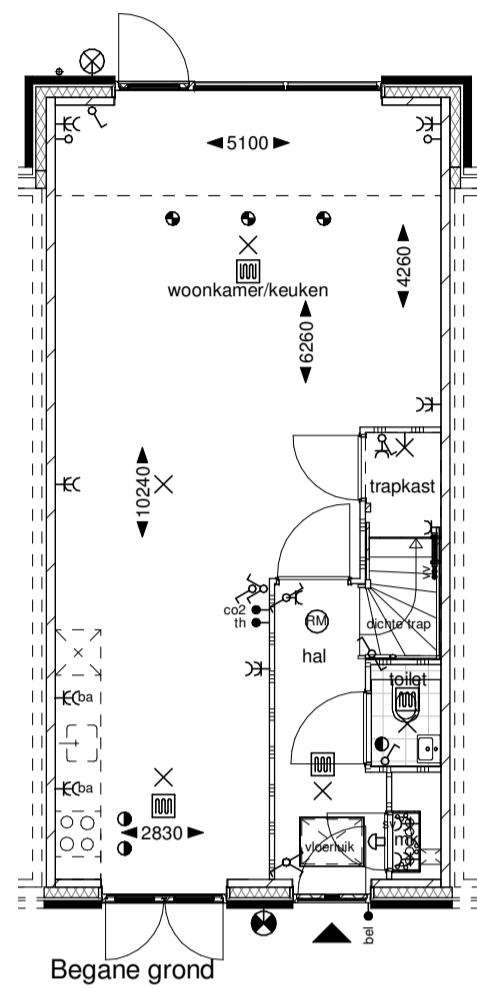
**Optie A1.02a: uitbouw 1,2m**

toepasbaar voor alle bwnr's van dit type



Achtergevel

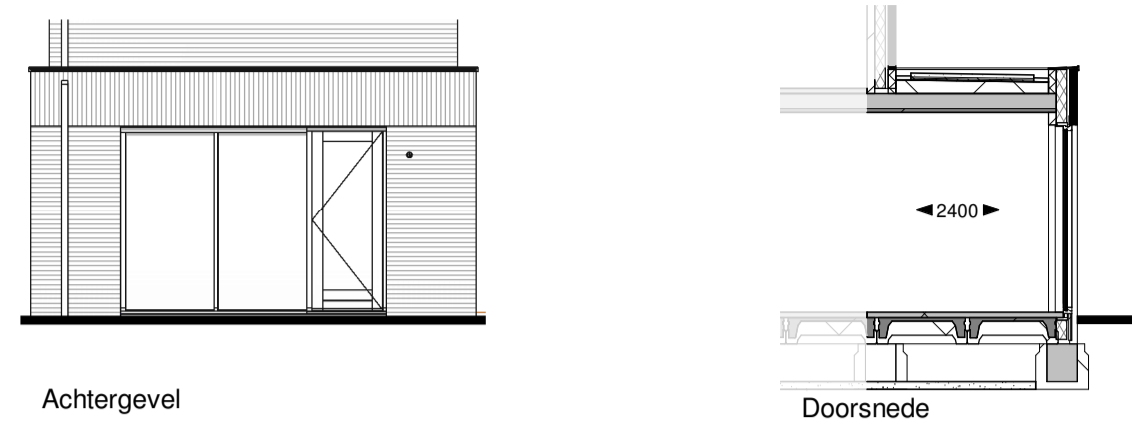
Doorsnede



Begane grond

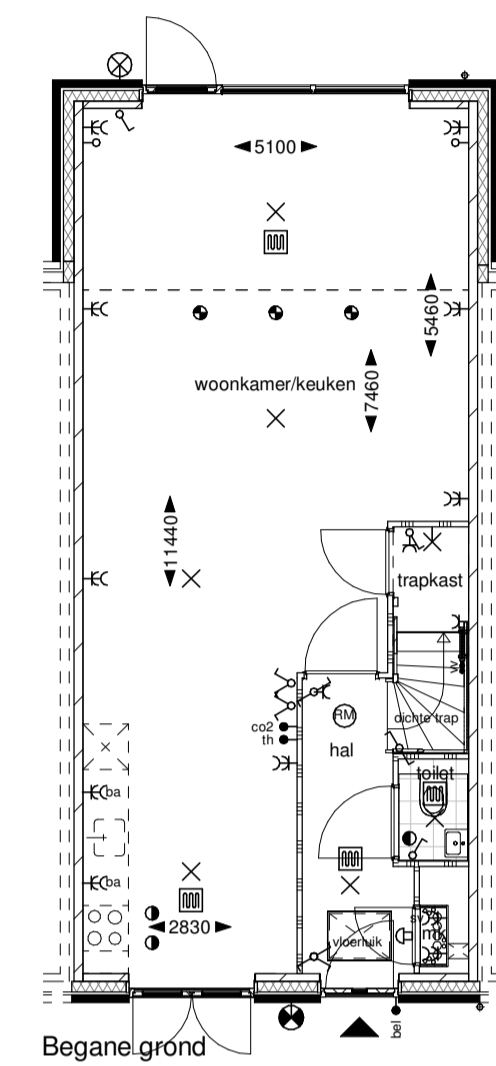
**Optie A1.03a: uitbouw 2,4m**

toepasbaar voor alle bwnr's van dit type



Achtergevel

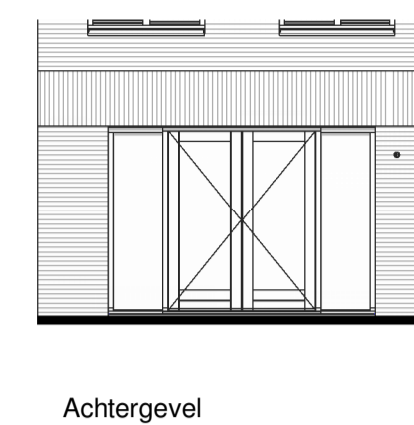
Doorsnede



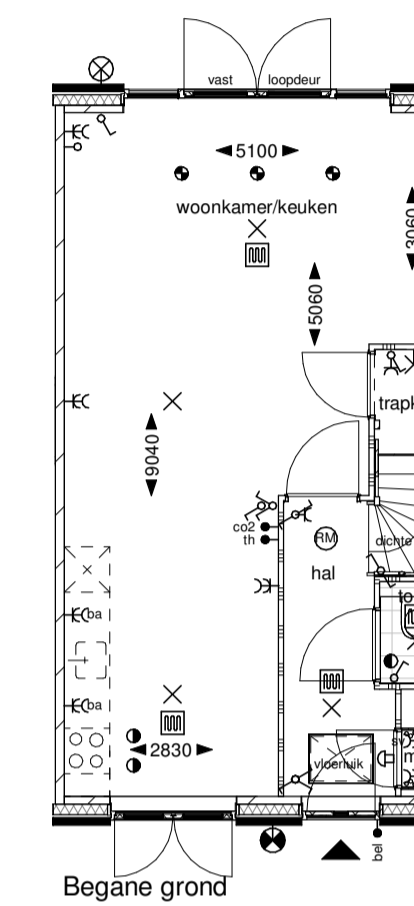
Begane grond

**Optie A1.42: dubbele deuren achtergevel**

toepasbaar voor alle bwnr's van dit type



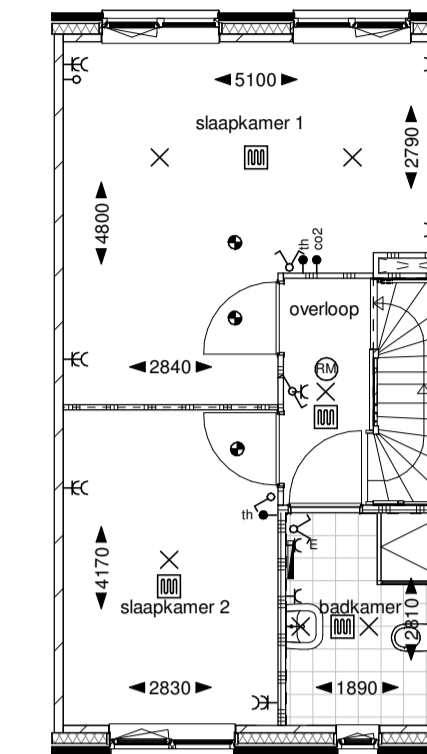
Achtergevel



Begane grond

**Optie A3.11: samenvoegen slaapkamers**

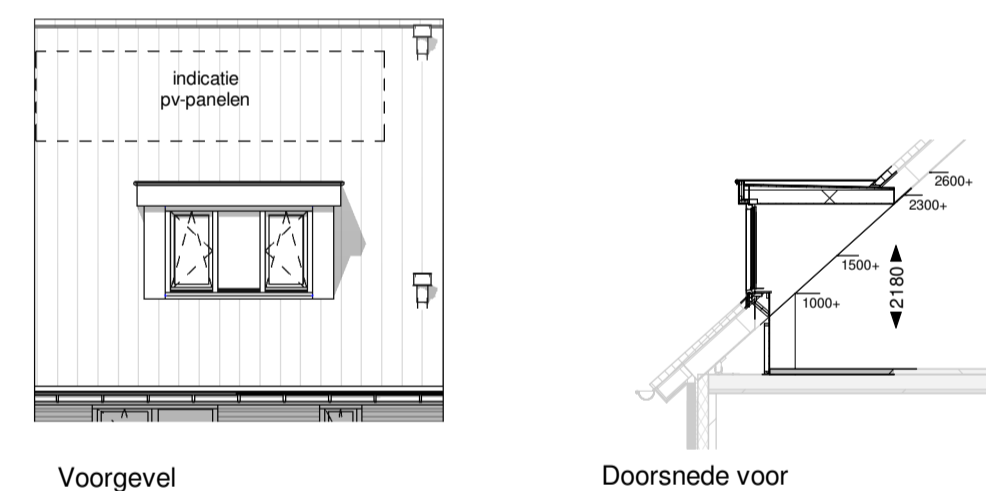
toepasbaar voor alle bwnr's van dit type



Eerste verdieping

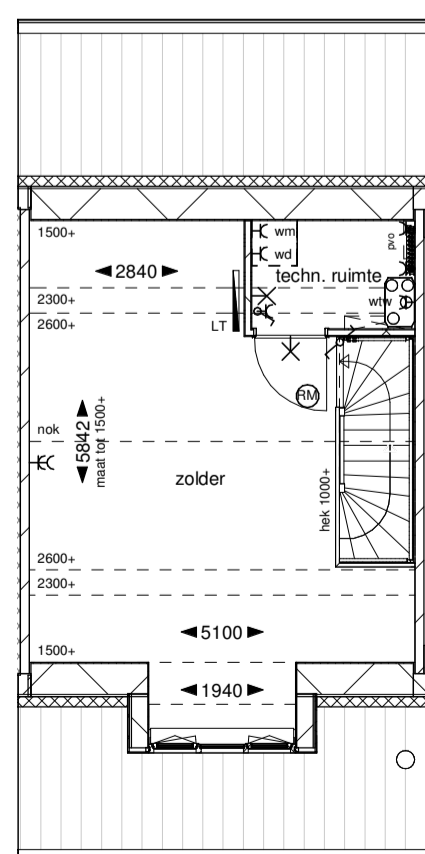
**Optie A1.51a: dakkapel voorgevel**

toepasbaar voor alle bwnr's van dit type, uitgezonderd bwnr's 7, 14, 30 en 36 i.v.m. tuit in gevel (bij blok 11, 17 en 18 zullen overige pv-panelen naar de achtergevel verplaatst worden)



Voorgevel

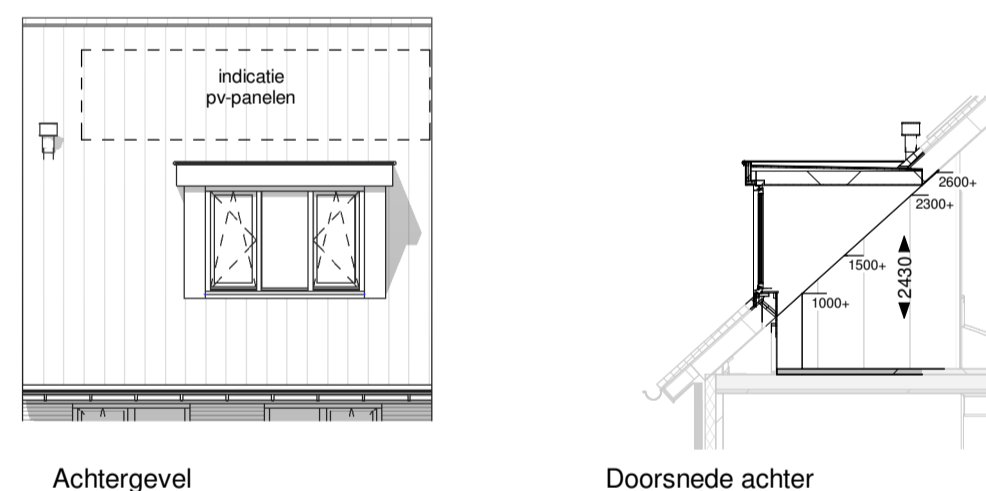
Doorsnede voor



Tweede verdieping

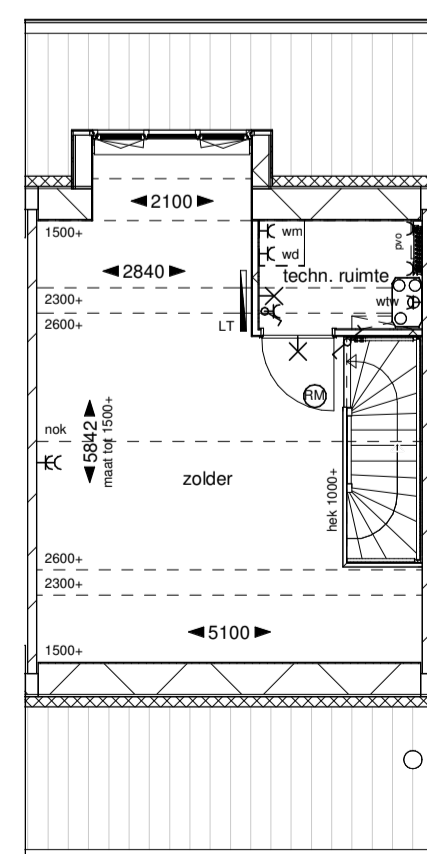
**Optie A1.51b: dakkapel achtergevel**

toepasbaar voor alle bwnr's van dit type (bij blok 6 zullen overige pv-panelen naar voorgevel verplaatst worden)



Achtergevel

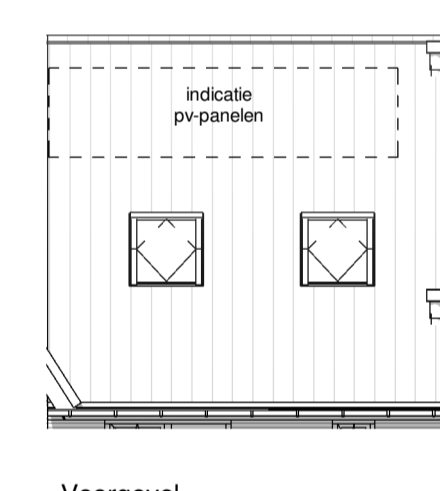
Doorsnede achter



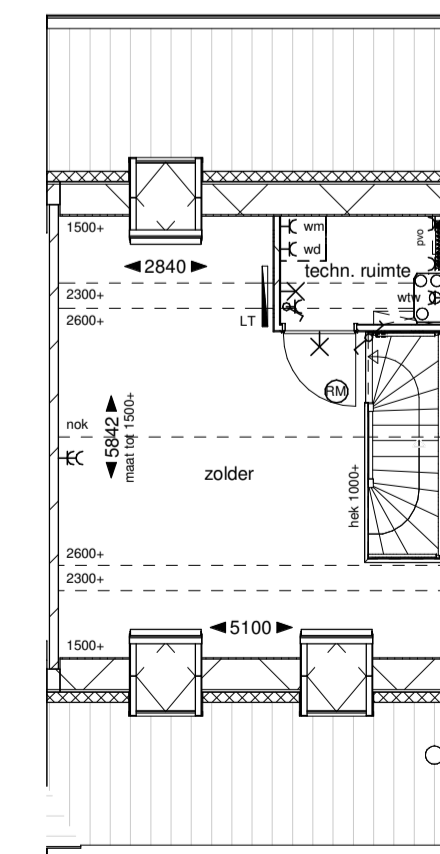
Tweede verdieping

**Optie A1.61: dakraam voor- en achtergevel**

toepasbaar voor alle bwnr's van dit type, uitgezonderd bwnr's 7, 14, 30 en 36 i.v.m. tuit in gevel (bij blok 11, 17 en 18 zullen overige pv-panelen naar de achtergevel verplaatst worden)



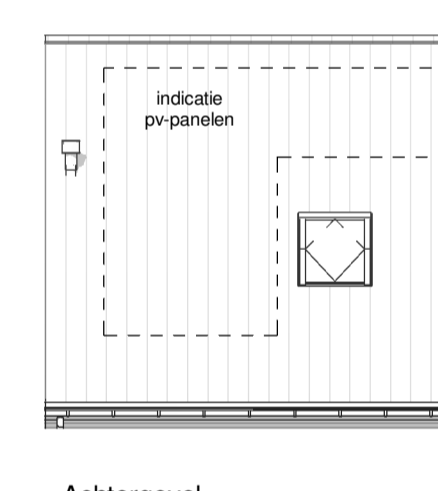
Voorgevel



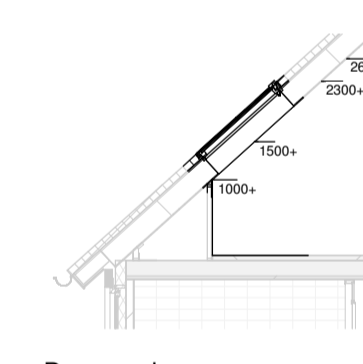
Tweede verdieping

**Optie A1.61: dakraam voor- en achtergevel**

toepasbaar voor alle bwnr's van dit type (bij blok 6 zal verdeling pv-panelen afwijken)



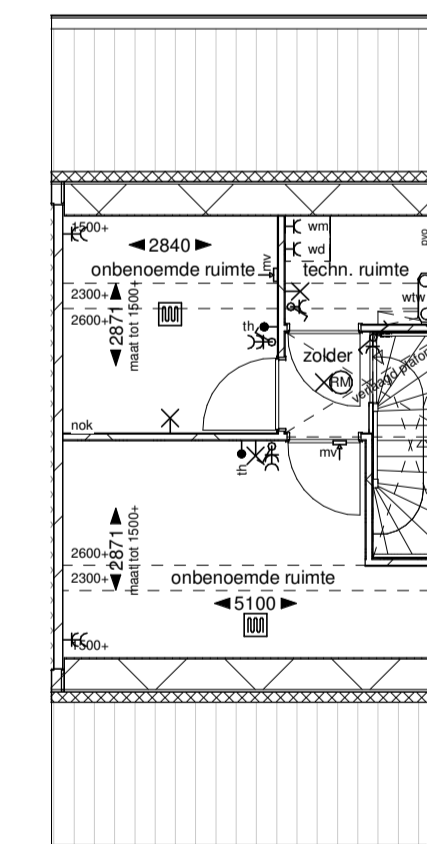
Achtergevel



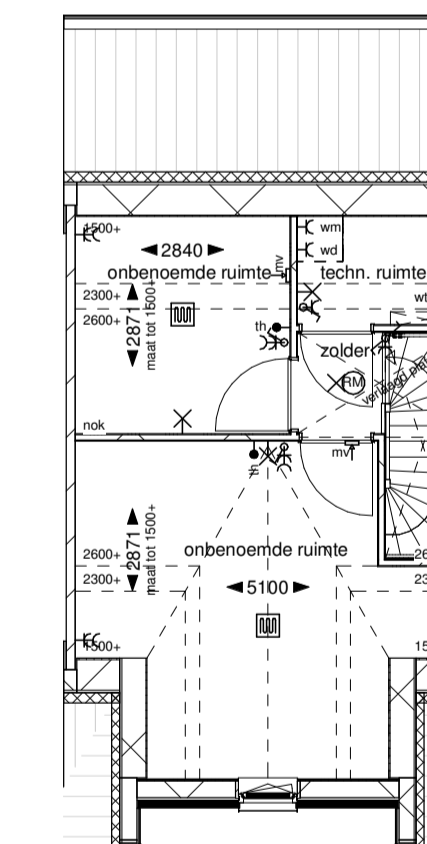
Doorsnede

**Optie A3.21b: zolderindeling**

toepasbaar voor alle bwnr's van dit type



Tweede verdieping



Tweede verdieping

**Disclaimer**

Deze verkooptekening geeft een goed beeld van de woningen. De genoemde maten zijn circa maten. Indien de maatvoering tussen warden en verdelingen wordt aangegeven, is daarbij nog geen rekening gehouden met enige wandafwerking c.q. plafondafwerking zoals bijvoorbeeld stucwerk, tegelwerk en mastlantaarns. De posities van de knieschotten zijn indicatief en worden door de koper/verzorger aan de hand van berekeningen en tekeningen definitief bepaald. In verband met de nauwkeurige uitwerking van details, constructies, maatvoering materialen, e.d. kunnen er afwijkingen ontstaan in de maatvoering. Deze afwijkingen geven geen aanleiding tot verrekening. Aan in de tekening gemeten maatvoering kunnen geen rechten worden ontleend.

De aangegeven positie van de aansluitpunten en schakelaars is onder voorbehoud van kleine wijzigingen tijdens de uitvoering. De aangegeven positie van de installaties en afzuggunten zijn indicatief en worden door de installateur aan de hand van berekeningen en tekeningen definitief bepaald. De op tekening aangegeven huishoudelijke apparaten zoals warmwater, losse kasten en meubilair etc. behoren niet tot de levering van Boer Bouw BV. Aansluitpunten voor elektrika in keukens worden uitgevoerd conform nul-tekeningen aannemer. Inbrauwendheid hang- en sluitwerk ramen en deuren voldoen aan weerstandsklasse 2. Voor kleuren en materiaalspecificaties wordt verwezen naar de technische omschrijving en kleuren- en materiaallijst.



Omschrijving:  
**Opties type R2**  
Bladnr:  
**VT-O-R2**

formaat: A1  
schaal: 1:100  
datum: 28-08-2023

gewijzigd:  
A  
B

Bouwnr's 6 t/m 15, 28 t/m 31 en 34 t/m 37