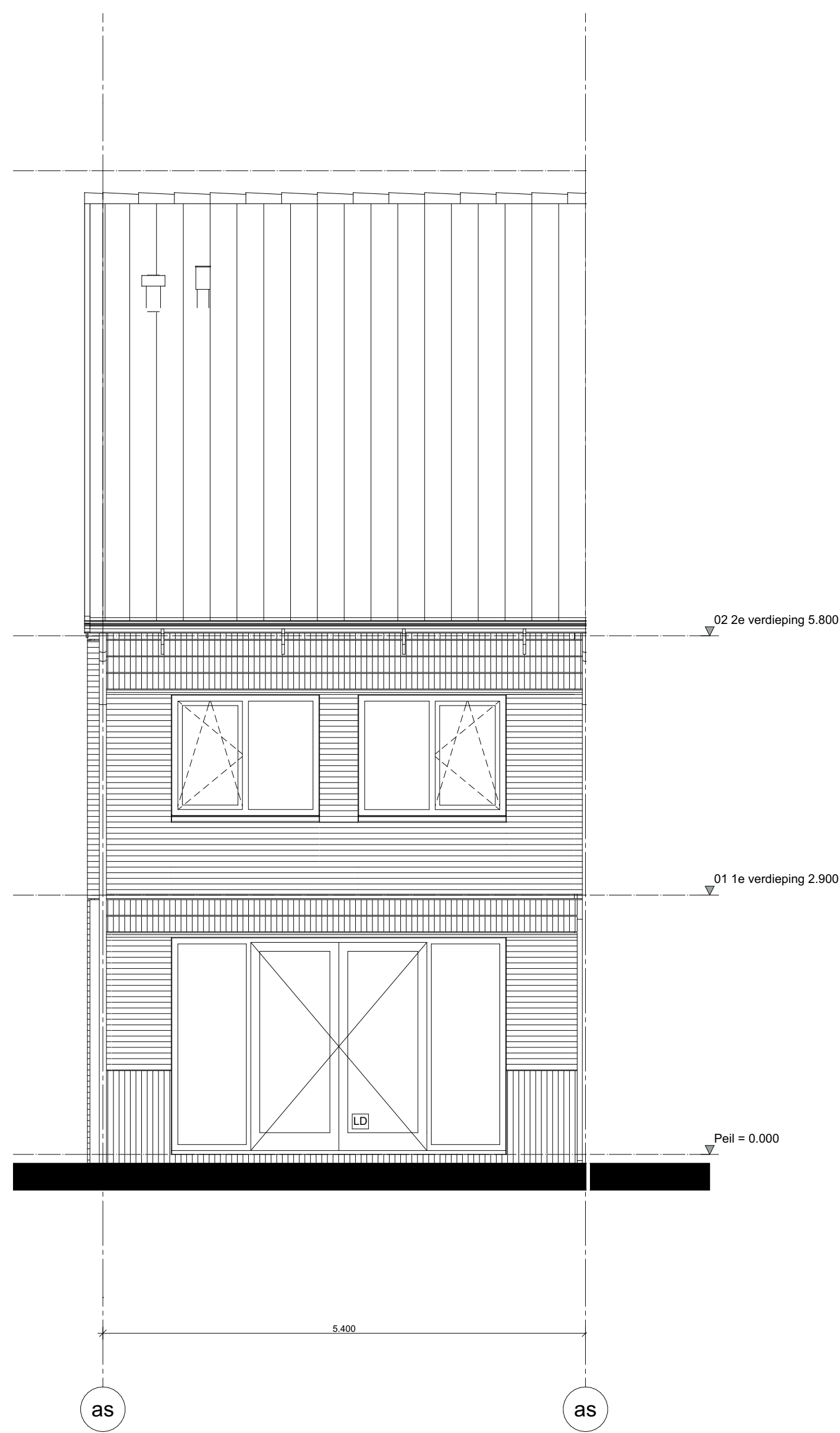
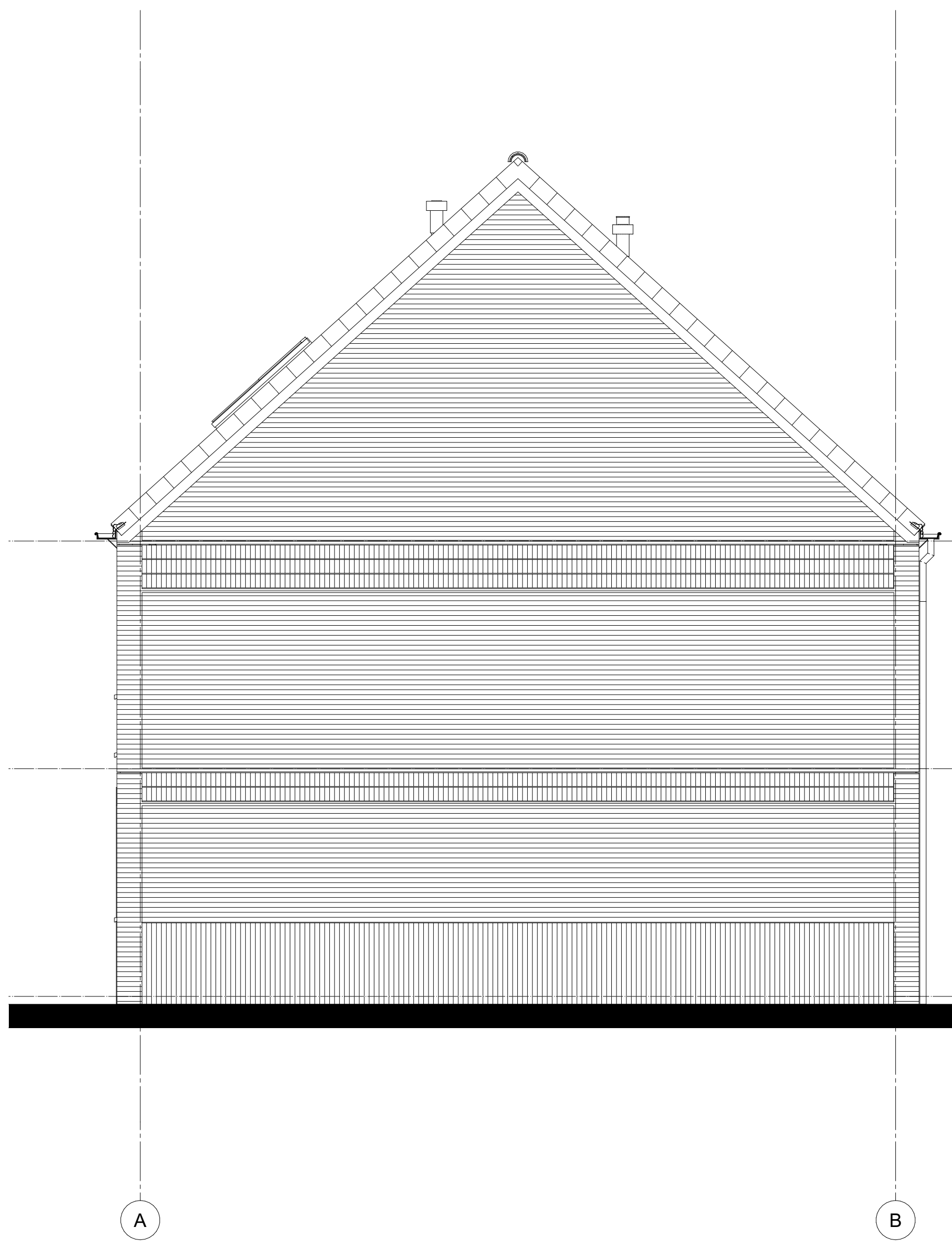


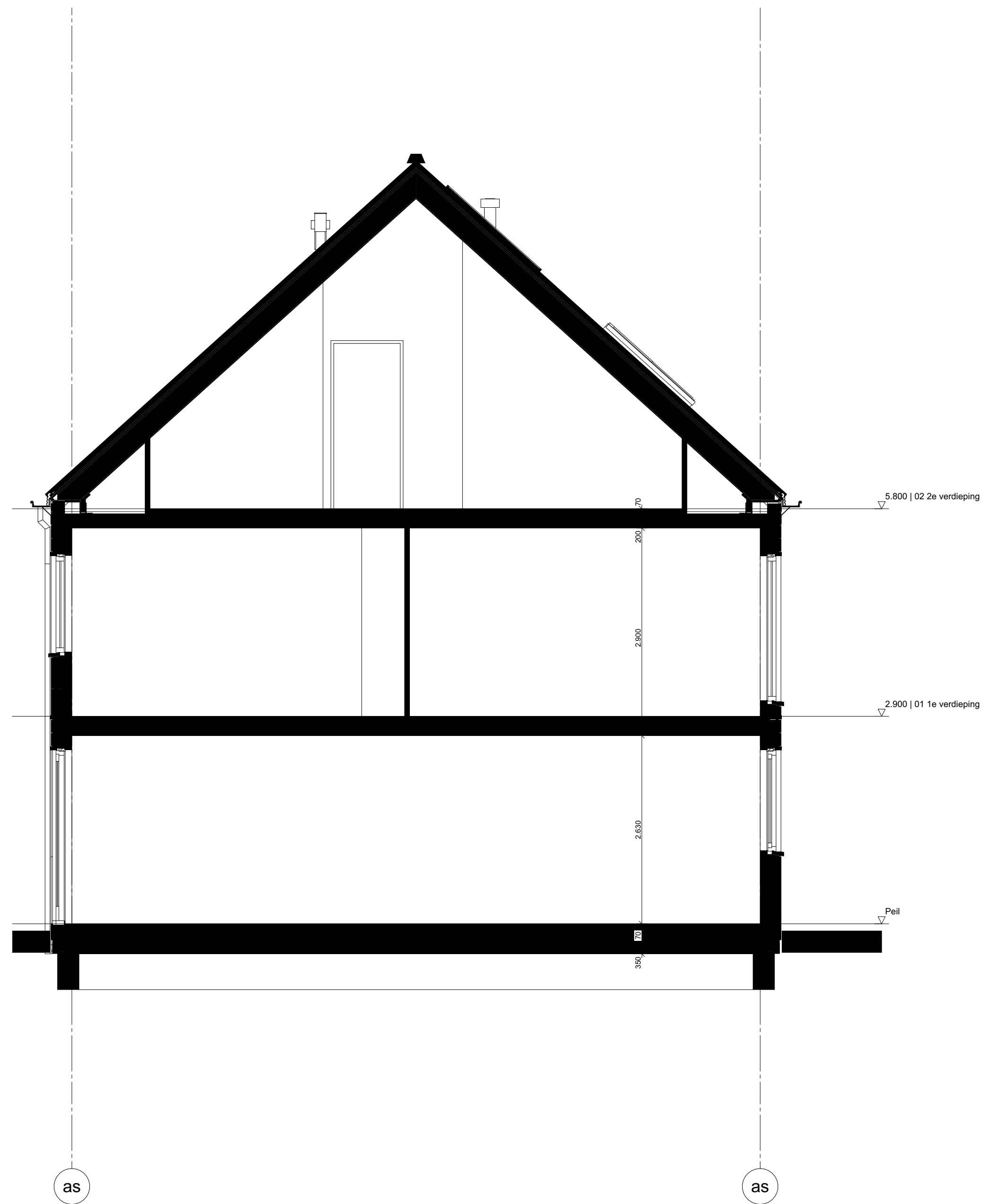
Voorgevel



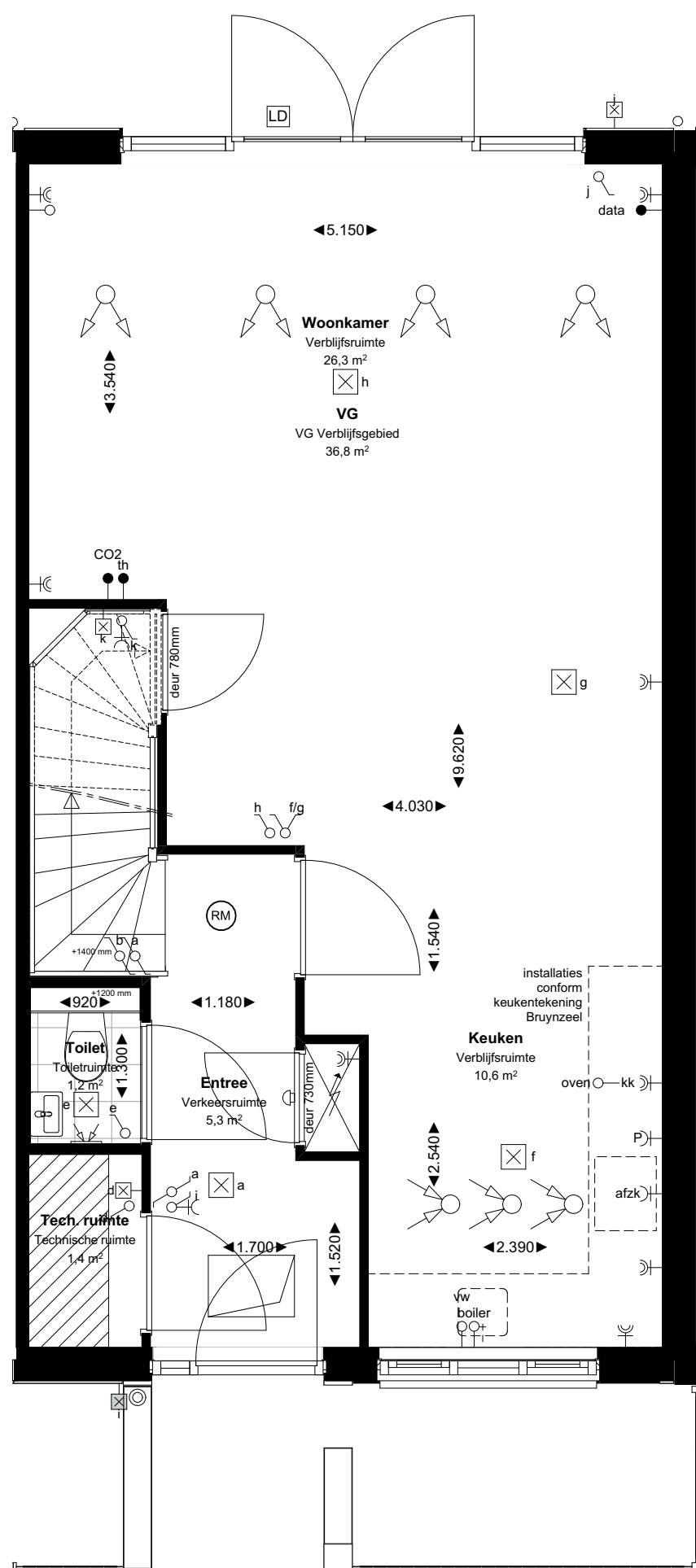
Achtergevel



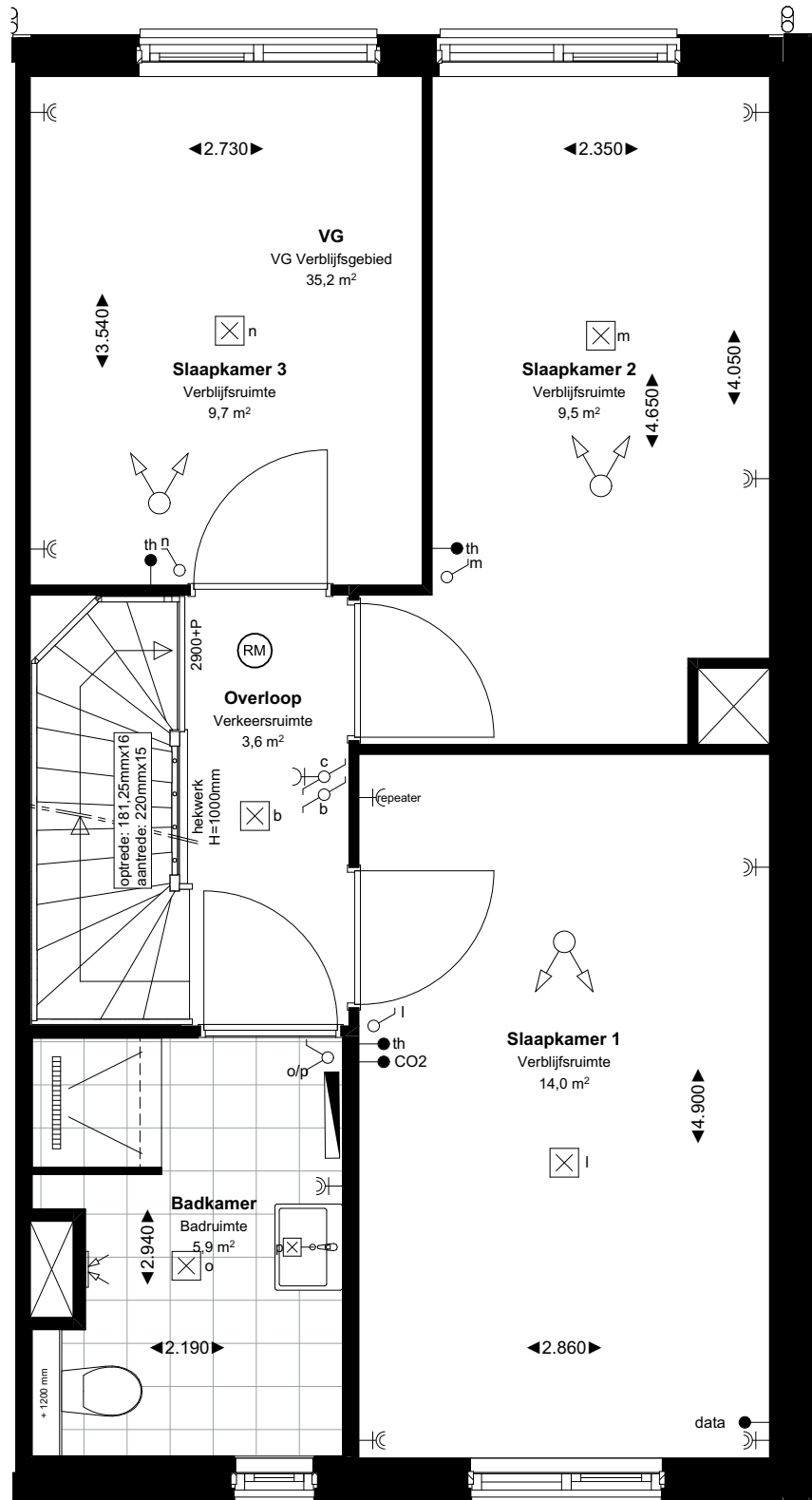
Zijgevel



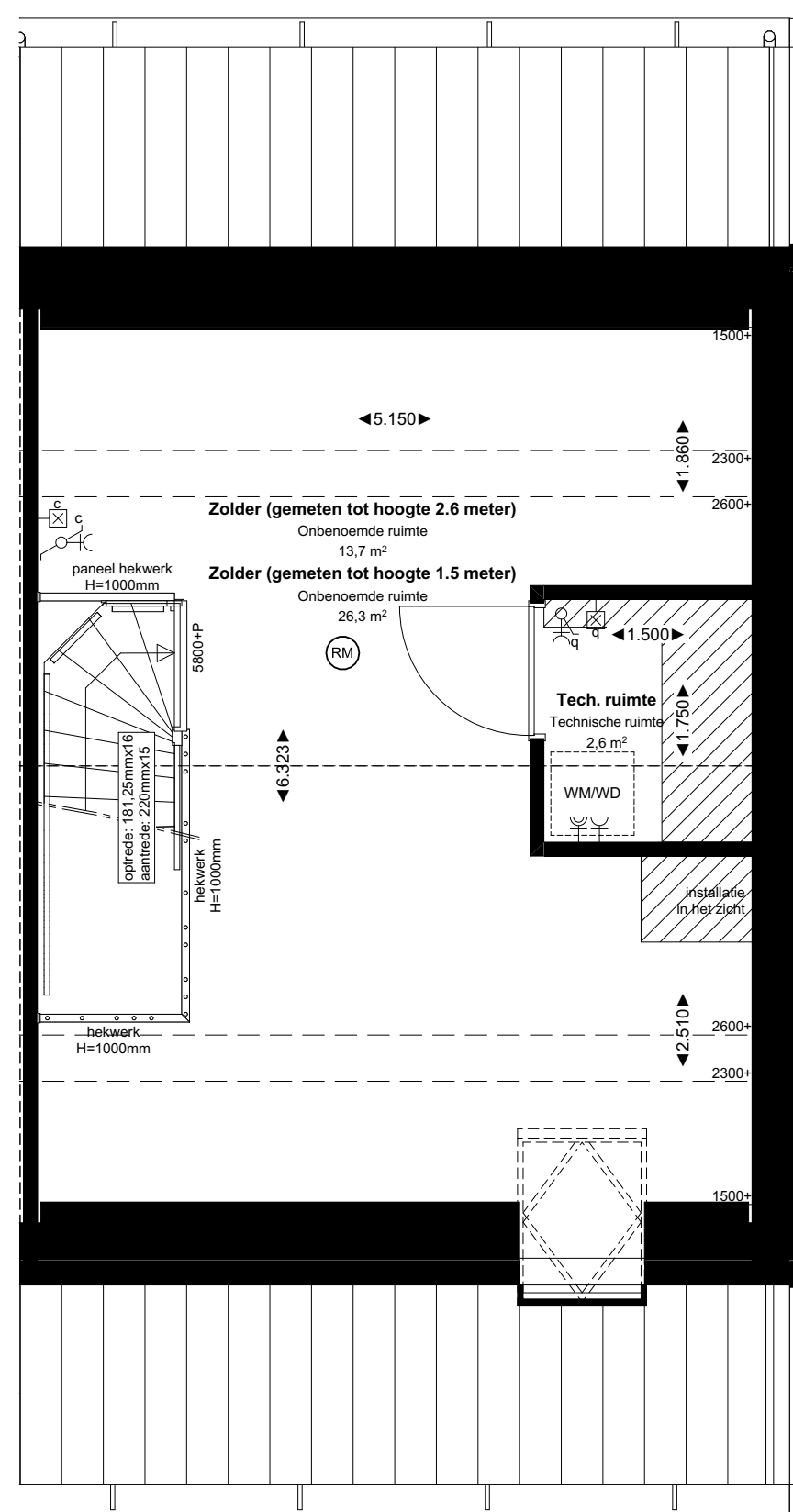
Doorsnede



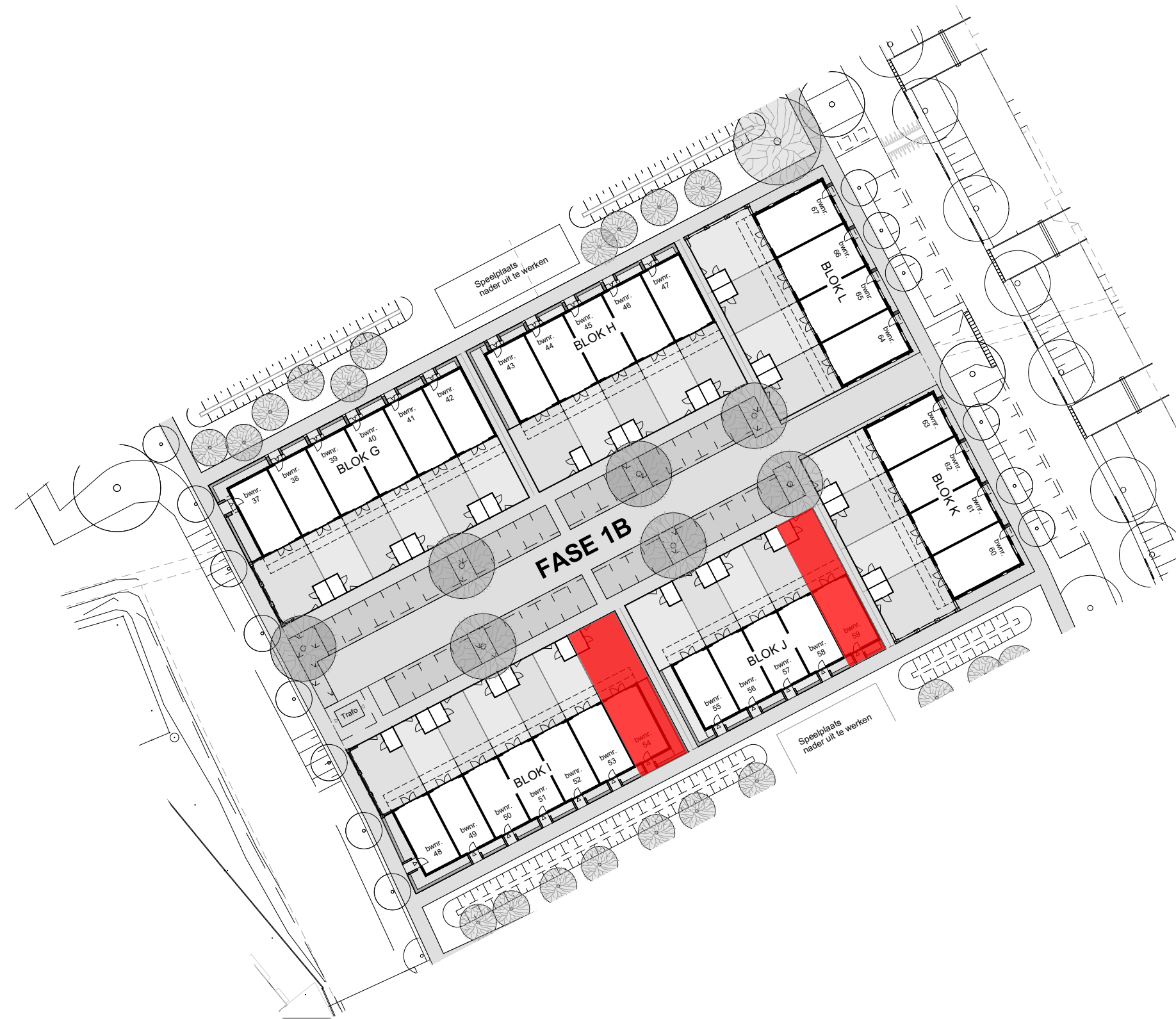
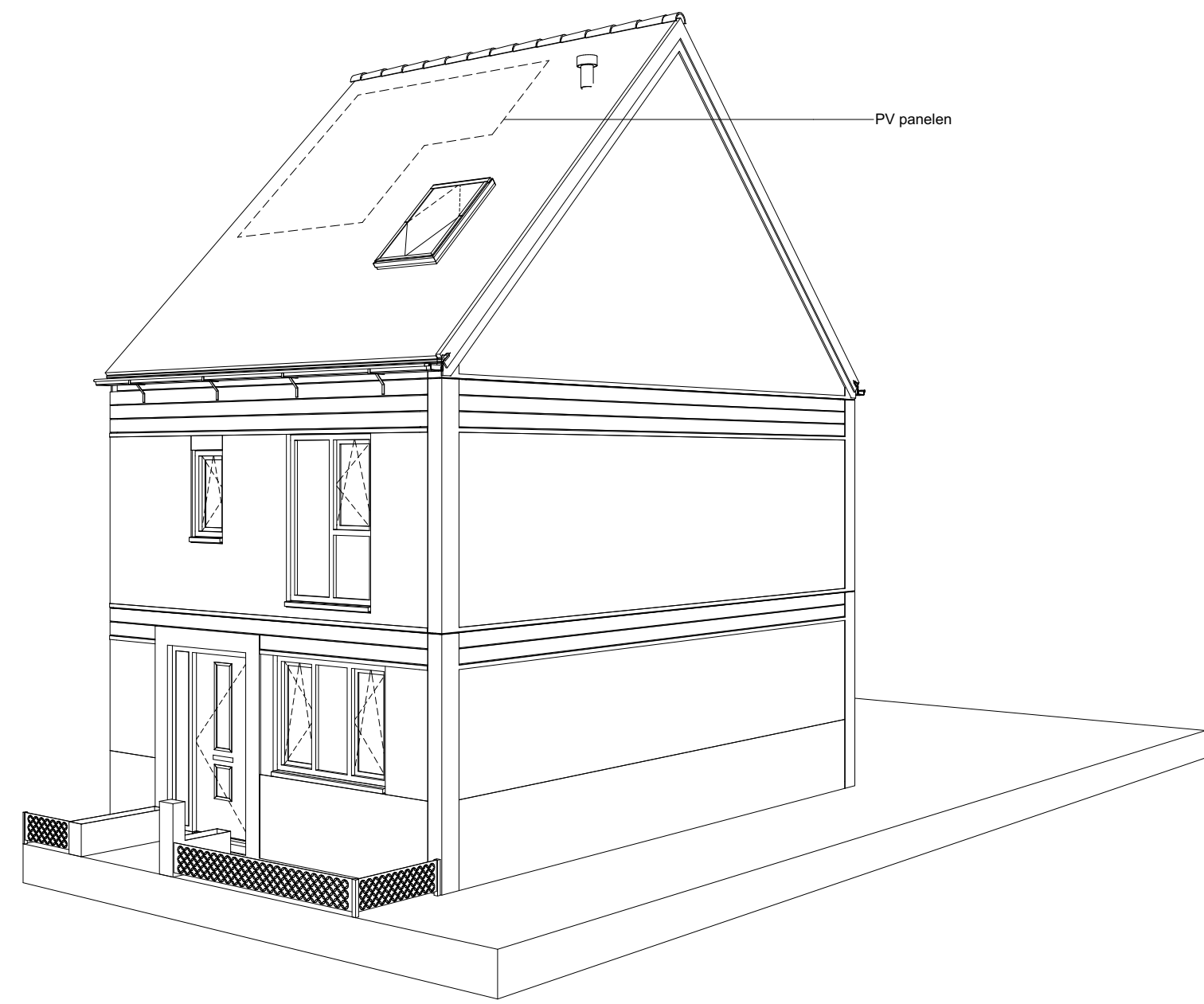
Begane (P=0)



Eerste verdieping (P+2.900)



Tweede verdieping (P+5.800)



- installaties**
- deurbel
 - knopknop deurbel
 - wandlichtpunt
 - wandlichtpunt met armatuur
 - plafondlichtpunt
 - enkeelpolige schakelaar
 - wisselschakelaar
 - serieschakelaar
 - loze leiding
 - wandcontactdoos dubbel geaard, horizontaal
 - wandcontactdoos enkel geaard
 - reparatuur, tw.2.300mm
 - perilex aansluiting
 - rookmelder (aangesloten op lichtnet)
 - cofform NEN2555
 - kamerthermostaat
 - CO2 melders
 - data
 - aansluiting netwerkkabel
 - mechanisch afvoerpunt (plafond) - indicatief getekend
 - mechanisch afvoerpunt (plafond) - indicatief getekend
 - mechanisch afvoerpunt (wand) - indicatief getekend
 - buitenkraan
- bouwkundig**
- meterkast
 - zone installaties
 - knijpreep = onbenoemde ruimte
 - inbouwreservoir, h=1.200mm
 - PV panelen
 - opstelpaats droger/wasmachine
 - knijpluk
 - elektrische radiator
 - tegels
 - loopdeur
 - HWA

Bouwnummers:
54 - 59