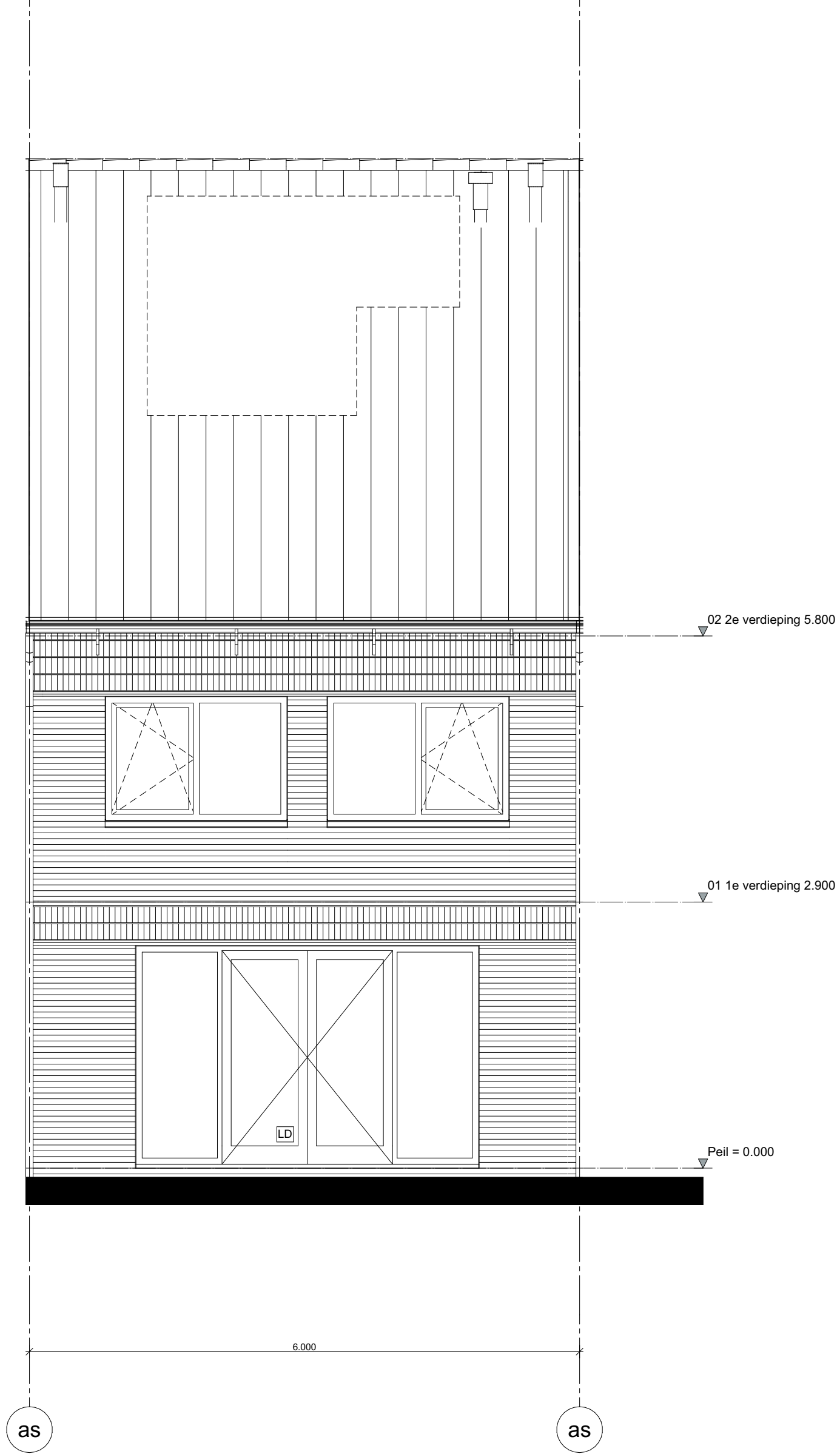
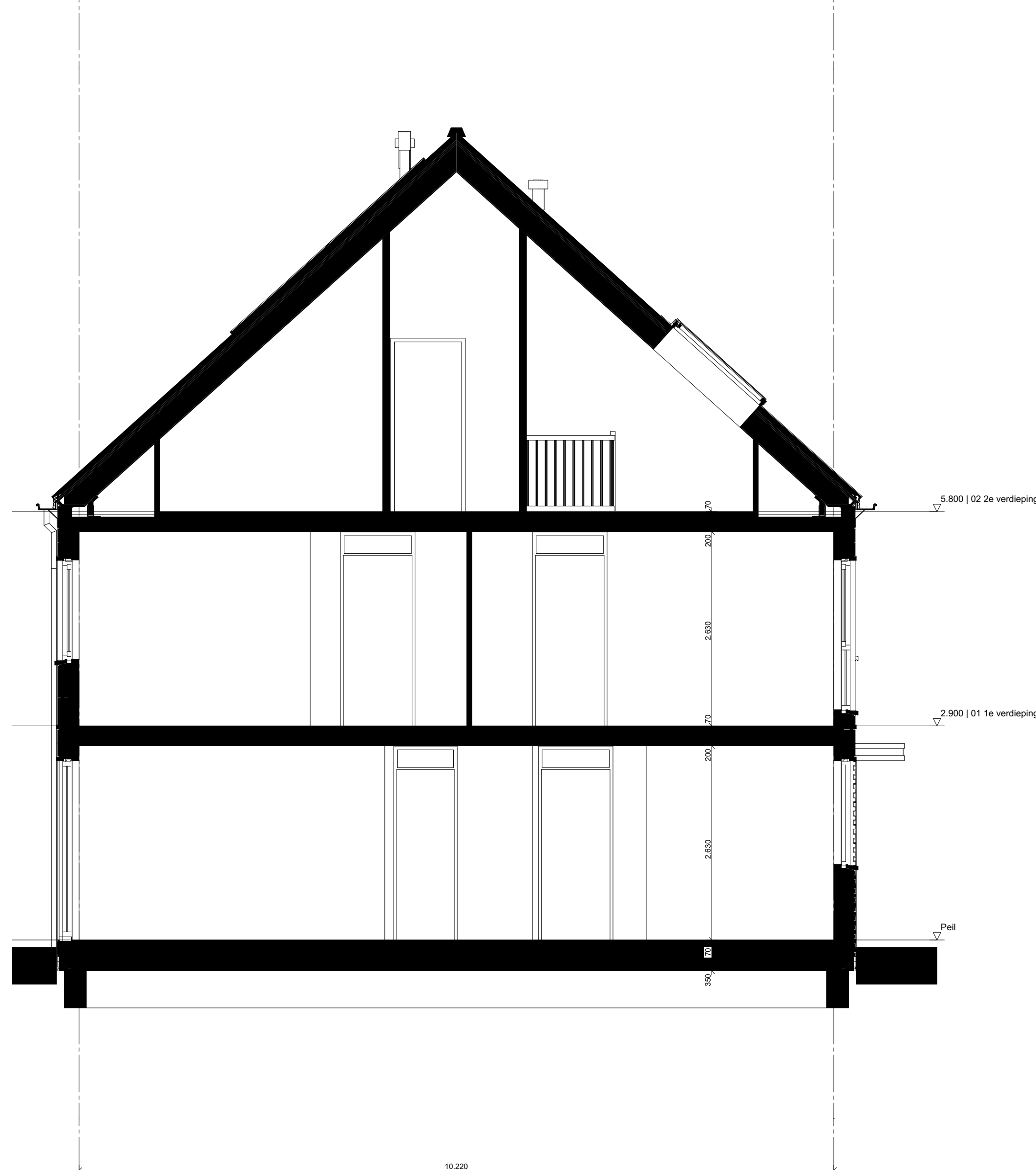


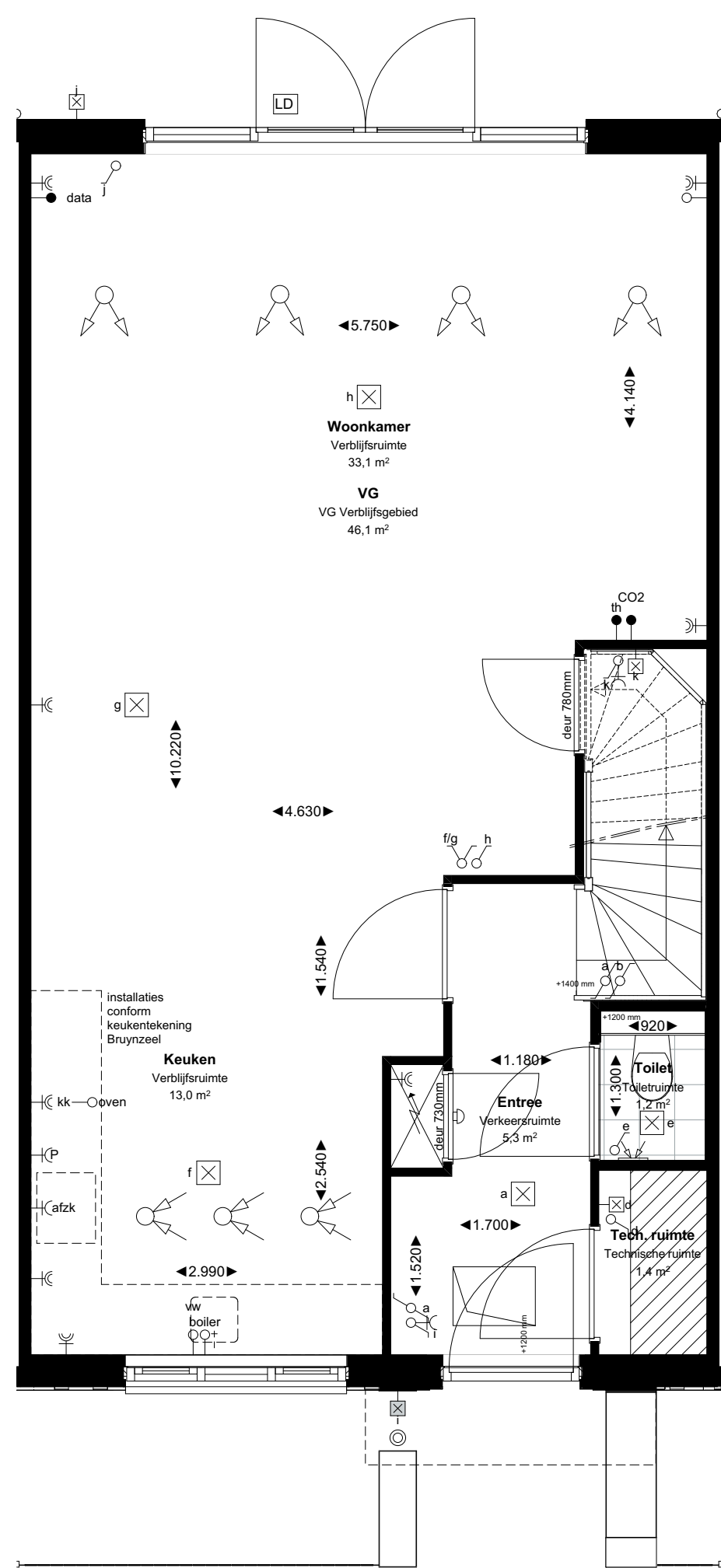
Voorgevel



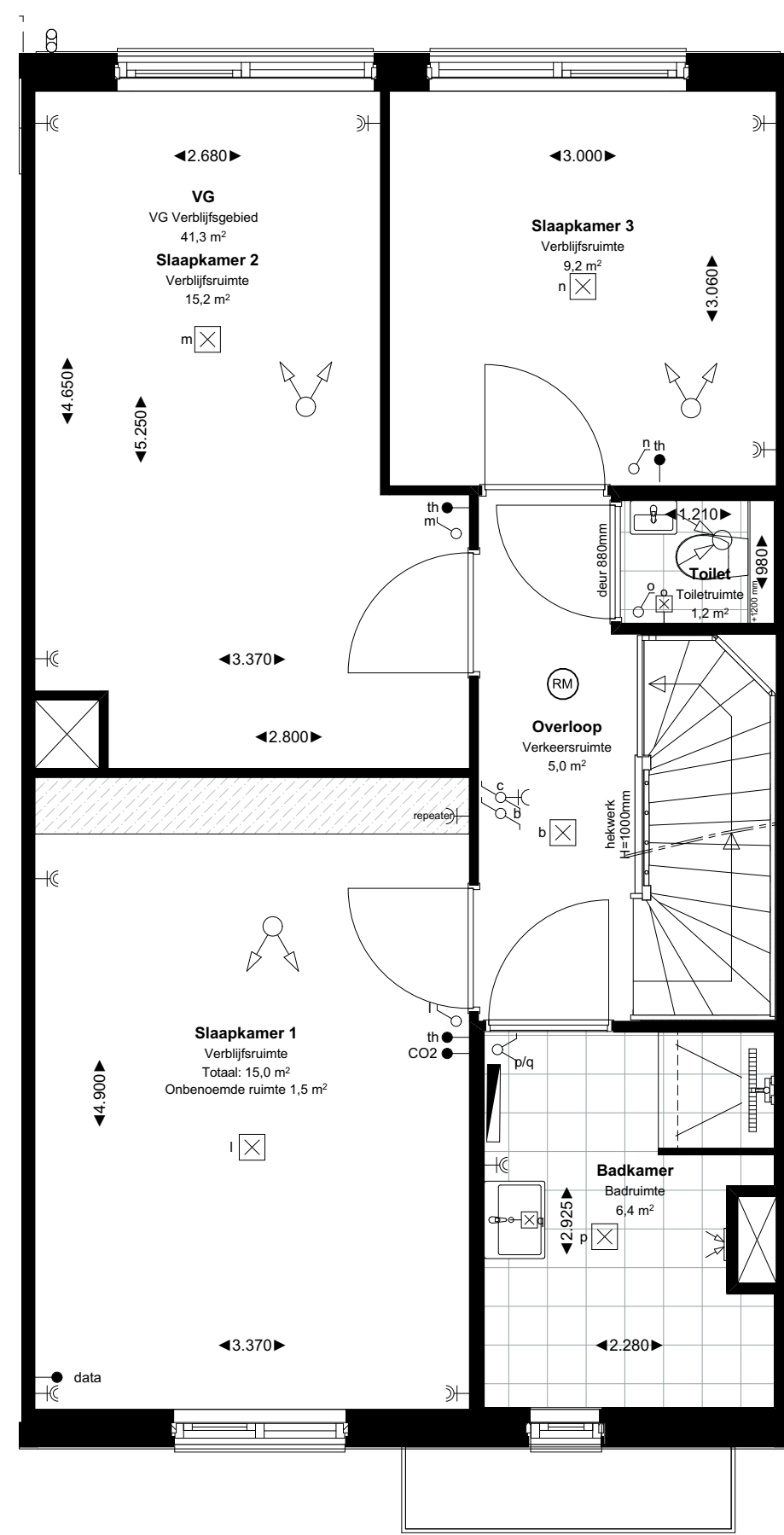
Achtergevel



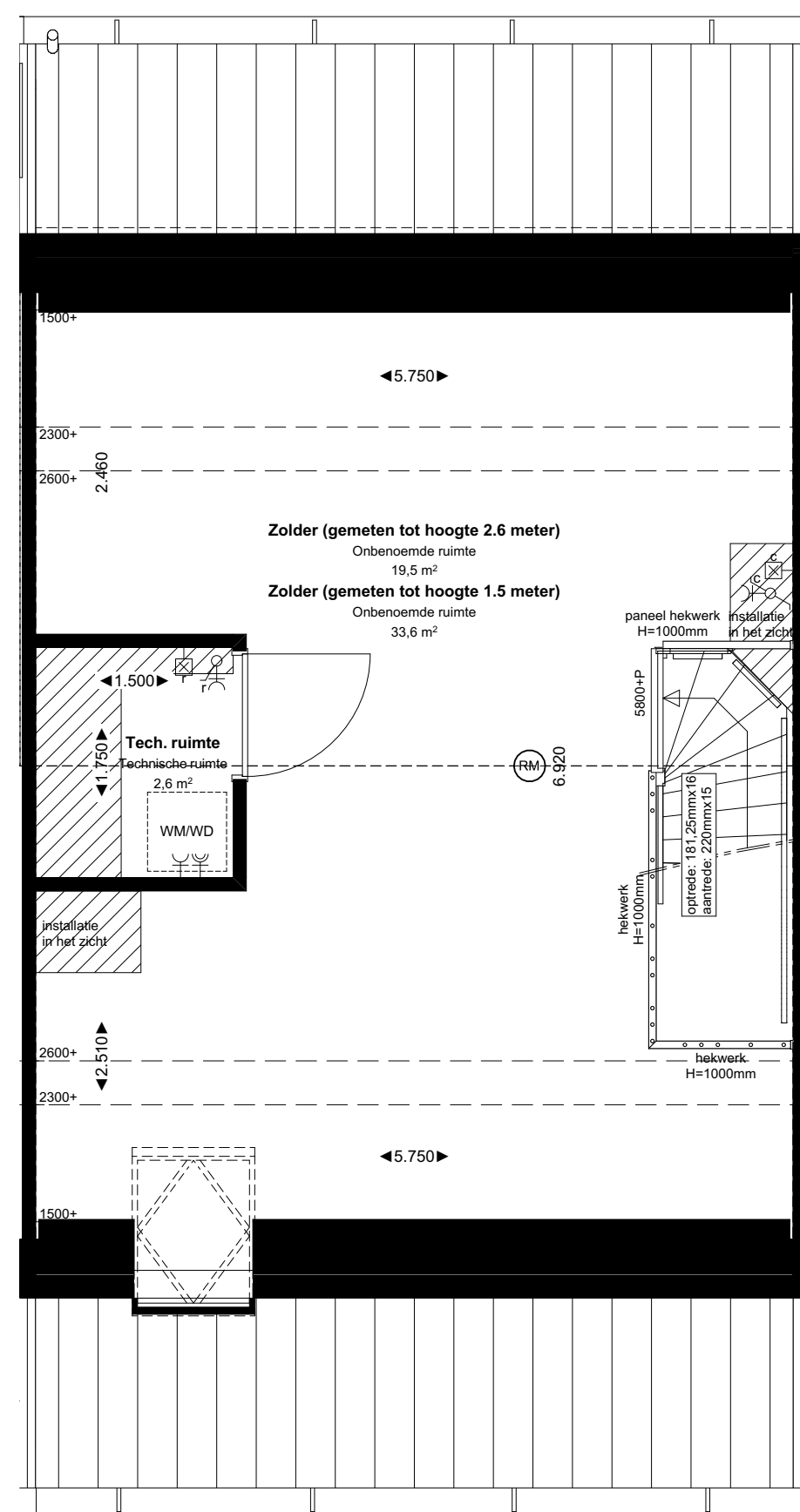
Doorsnede



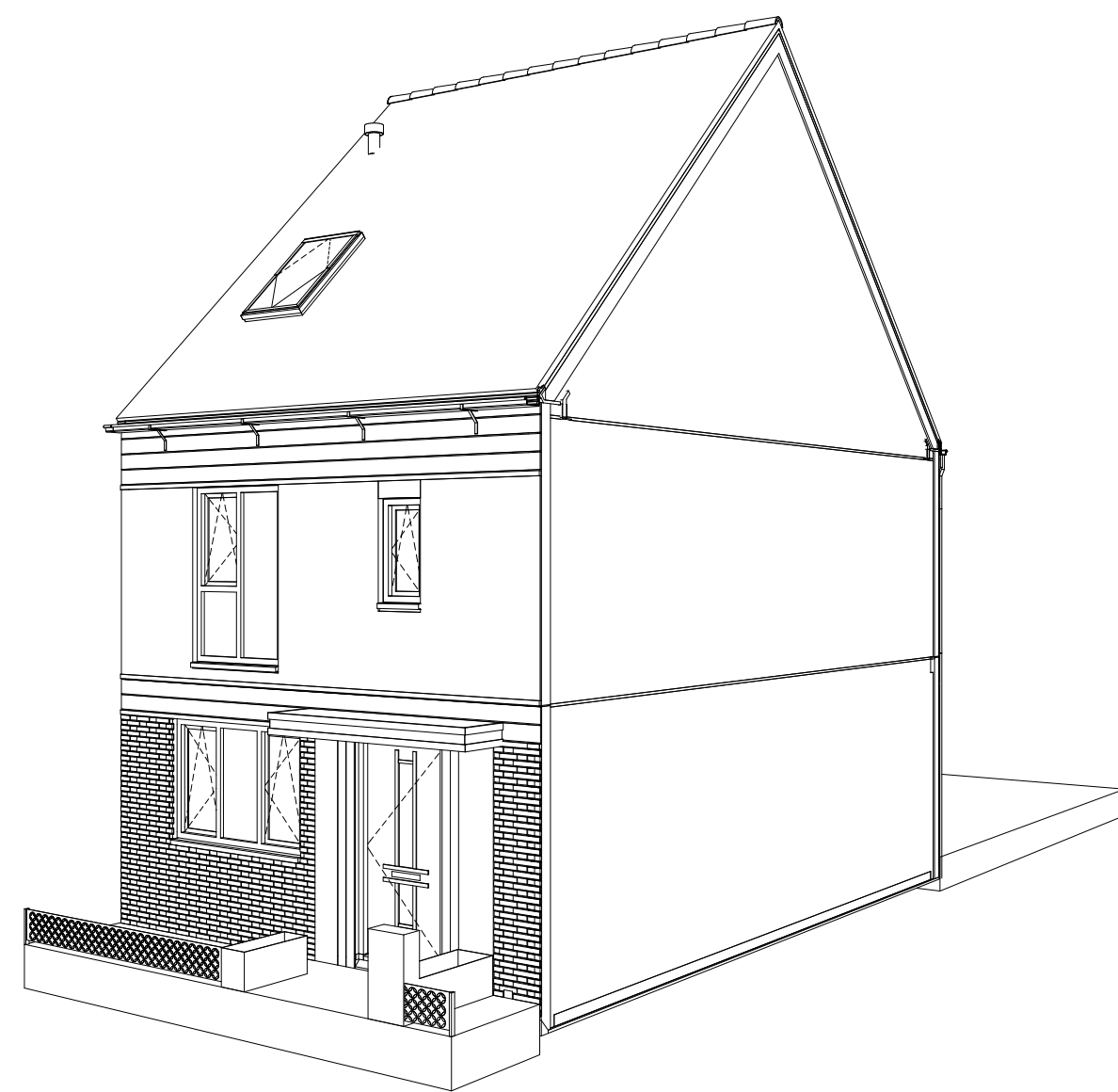
Begane (P=0)



Eerste verdieping (P+2.900)



Tweede verdieping (P+5.800)



Bouwnummers:
39 - 40 - 41 - 44 - 45

- installaties**
- deurbel
 - drukknop deurbel
 - wandlichtpunt
 - wandlichtpunt met armatuur
 - plafondlichtpunt
 - enkeelpolige schakelaar
 - releaseschakelaar
 - serieschakelaar
 - loze leiding
 - wandcontactdoos dubbel geaard, horizontaal
 - wandcontactdoos enkel geaard
 - reparatie, h=2.300mm
 - perilex aansluiting
 - rookmelder (aangesloten op lichtnet)
 - conform NEN2555
 - kamerthermostaat
 - CO2 melders
 - data
 - aansluiting netwerkkabel
 - mechanisch afvoerpunt (plafond) - indicatief getekend
 - mechanisch afvoerpunt (plafond) - indicatief getekend
 - mechanisch afvoerpunt (wand) - indicatief getekend
 - buitenkraan
- bouwkundig**
- meterkast
 - zone installaties
 - keijltrap = onbepaalde ruimte
 - inbouwreservoir, h=1.200mm
 - PV panelen
 - opstelplaats droger/wasmachine
 - knippluk
 - elektrische radiator
 - tegelerwerk
 - loopdeur
 - HWA

Project
**Aan de Kade
De Lier**

Tekening naam: 6.0 beuk - tussen basis (39-40-41-44-45)
schaal: 1:50 get: maa datum: 01-05-2024 formaat: A0 VK

ZVA
Zeinstra Veerbeek Architecten
6.0 beuk - tussen basis
2407 GA Den Haag

Werknummer: **0734**
Tekening nr: **VK**
Fase: **VERKOOPTEKENINGEN - fase 1B**
Architect: **Zeinstra Veerbeek Architecten**
Opdrachtgever: **BPD**