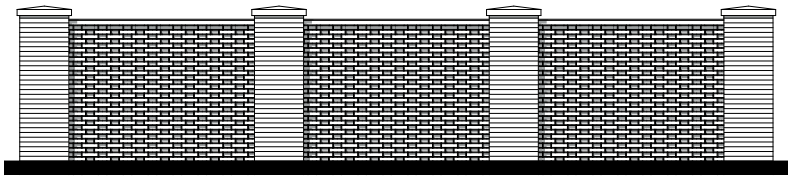


- installaties**
- deurbel
  - knopknop deurbel
  - wandlichtpunt
  - wandlichtpunt met armatuur
  - plafondlichtpunt
  - enkeelpolige schakelaar
  - wisselschakelaar
  - serieschakelaar
  - loze leiding
  - wandcontactdoos dubbel geaard, horizontaal
  - wandcontactdoos enkel geaard
  - reparatie, h=2.300mm
  - perilex aansluiting
  - rookmelder (aangesloten op lichtnet)
  - confirum NEN2555
  - kamerthermostaat
  - CO2 melders
  - data
  - aansluiting netwerkkabel
  - mechanisch afvoerpunt (plafond) - indicatief getekend
  - mechanisch afvoerpunt (plafond) - indicatief getekend
  - mechanisch afvoerpunt (wand) - indicatief getekend
  - buitenkraan
- bouwkundig**
- meterkast
  - zone installaties
  - knijptreep = onbenoemde ruimte
  - inbouwreservoir, h=1.200mm
  - PV panelen
  - opstieplaats droger/wasmachine
  - knijpluk
  - elektrische radiator
  - tegelerwerk
  - loopdeur
  - HWA

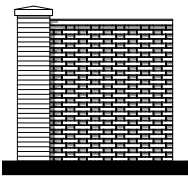
Bouwnummers:  
37



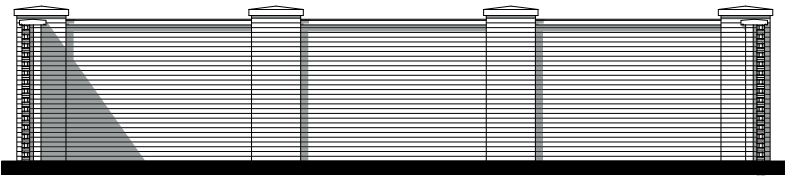
**Tuinmuur: A**  
Bouwnummer: 37



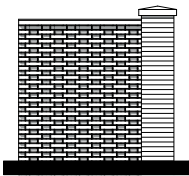
Voorgevel



Rechtergevel

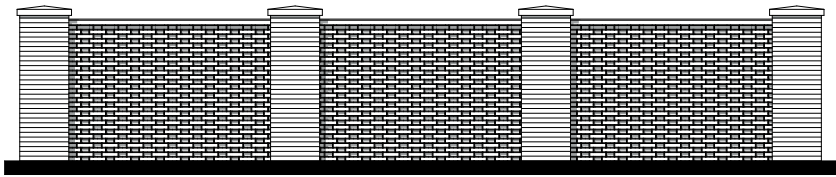


Achtergevel

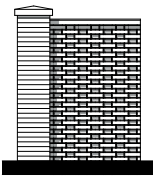


Linkergevel

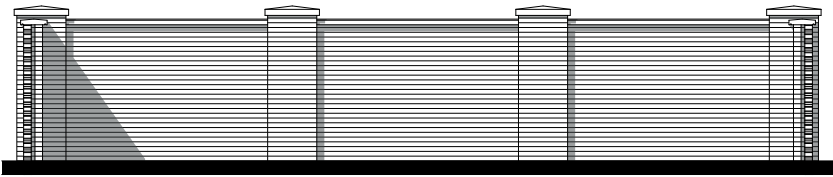
**Tuinmuur: B**  
Bouwnummer: 48



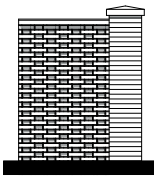
Voorgevel



Rechtergevel

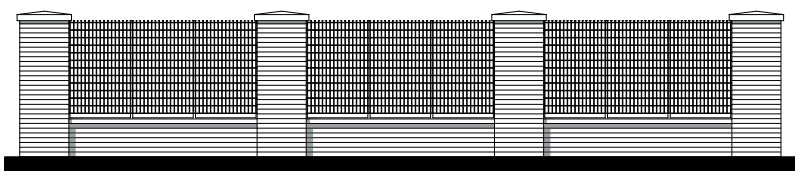


Achtergevel

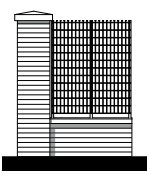


Linkergevel

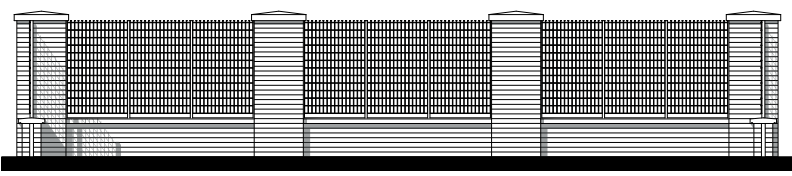
**Tuinmuur: C**  
Bouwnummer: 67



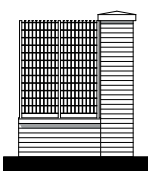
Voorgevel



Rechtergevel

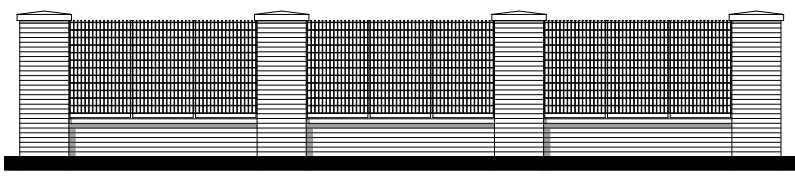


Achtergevel

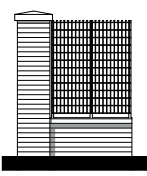


Linkergevel

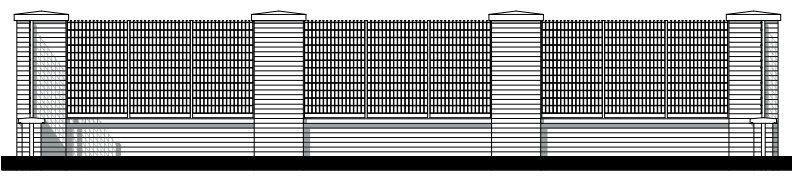
**Tuinmuur: D**  
Bouwnummer: 60



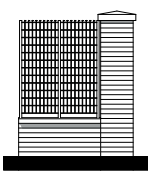
Voorgevel



Rechtergevel



Achtergevel



Linkergevel