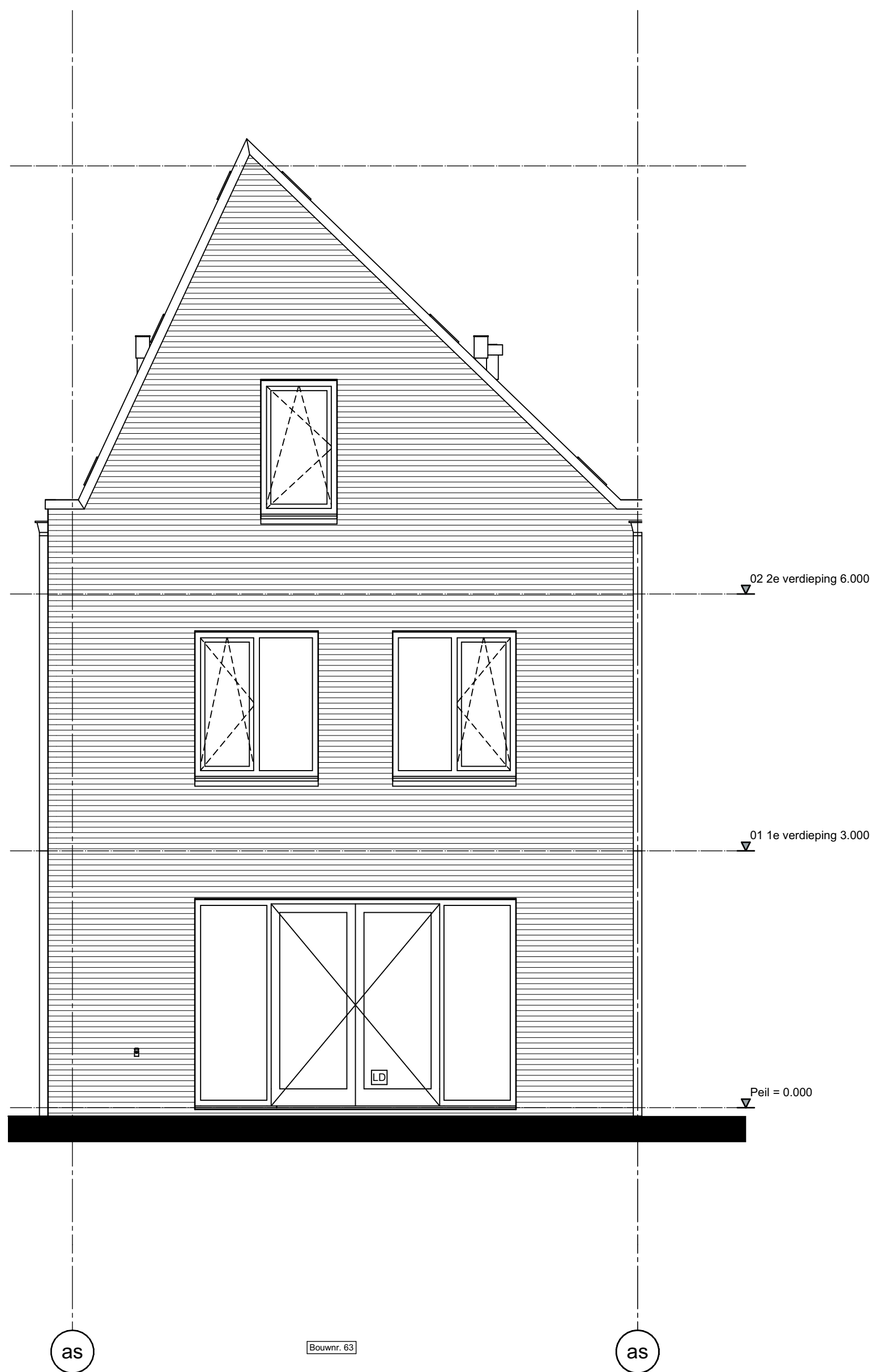
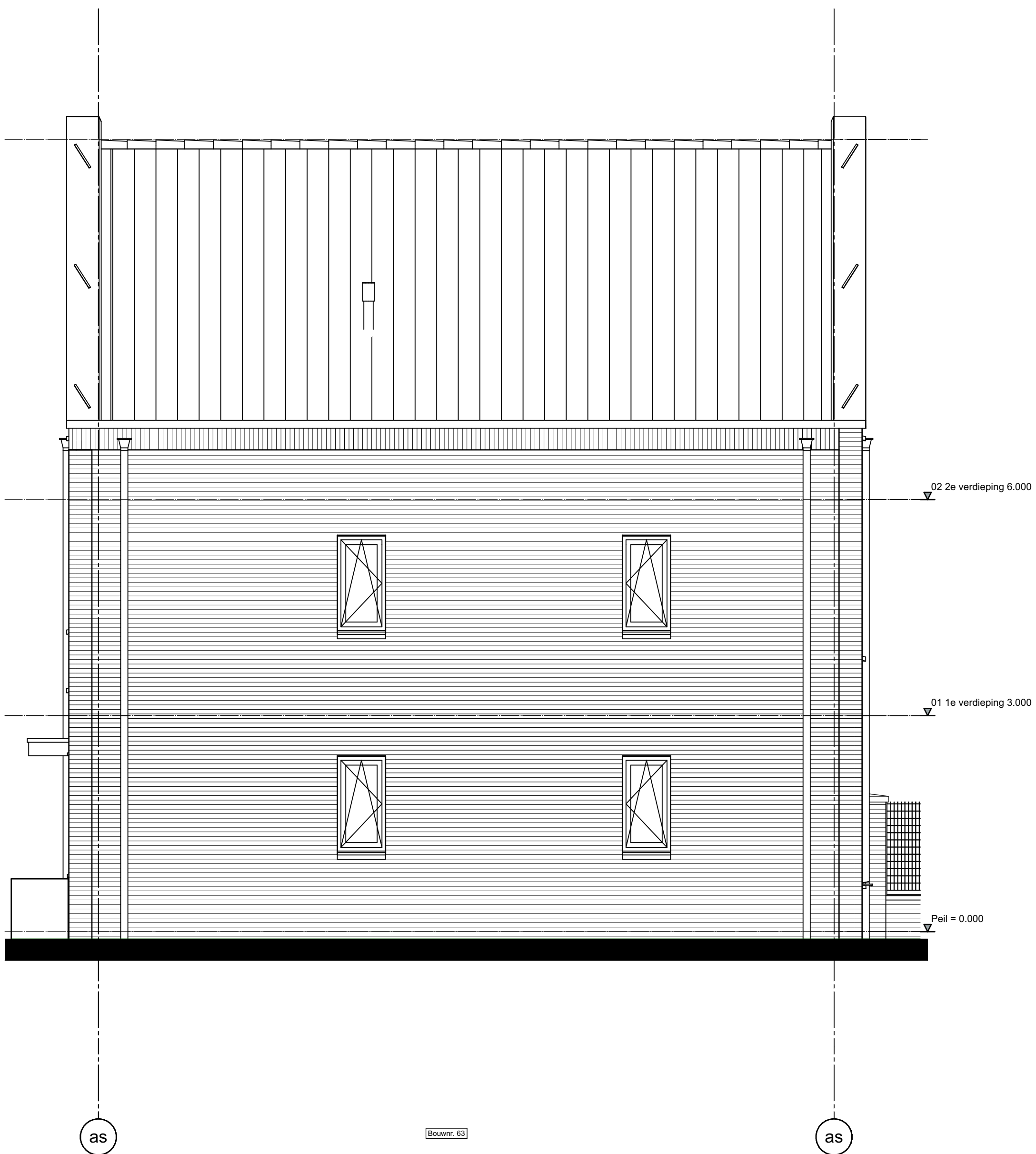


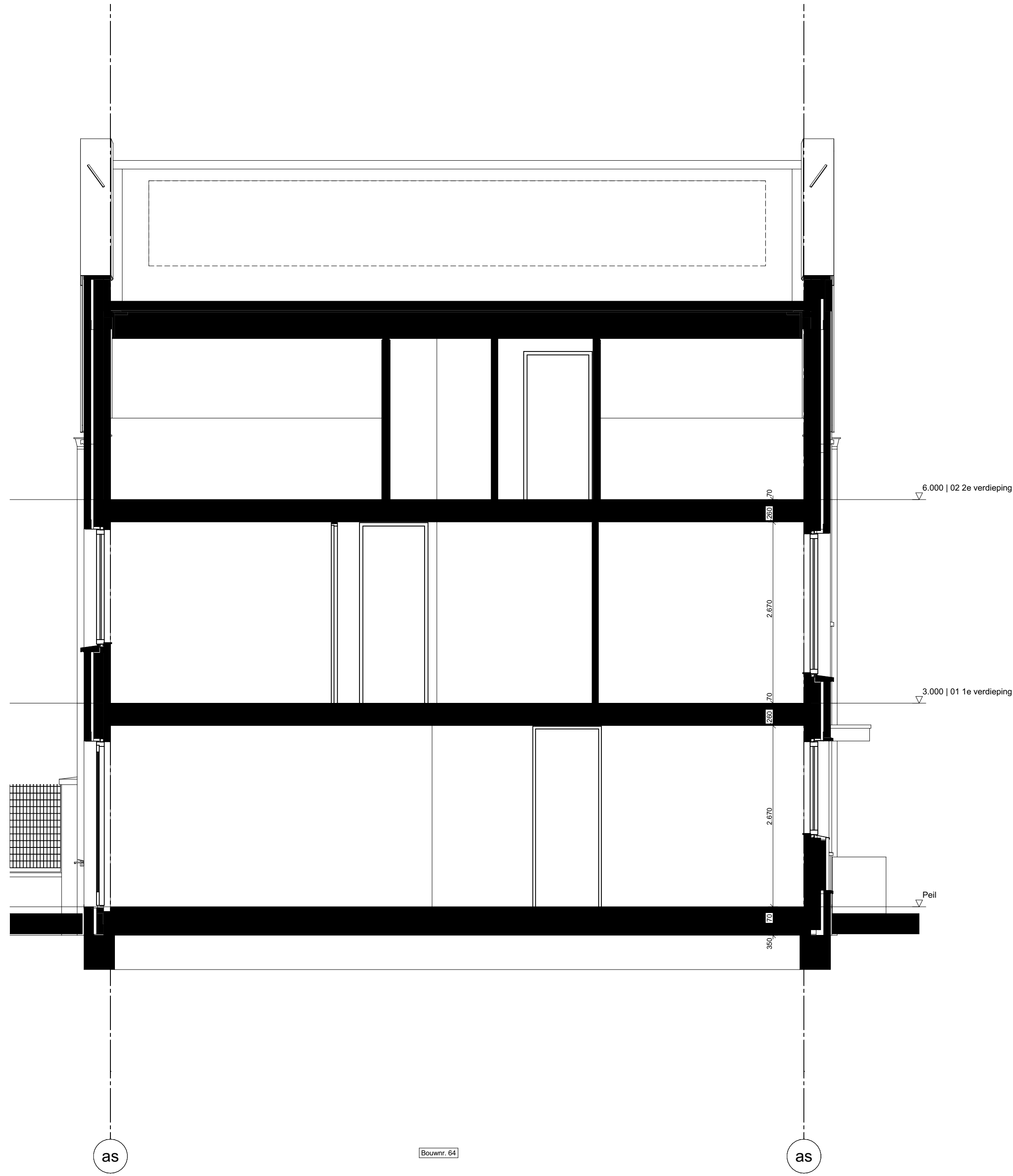
Voorgevel



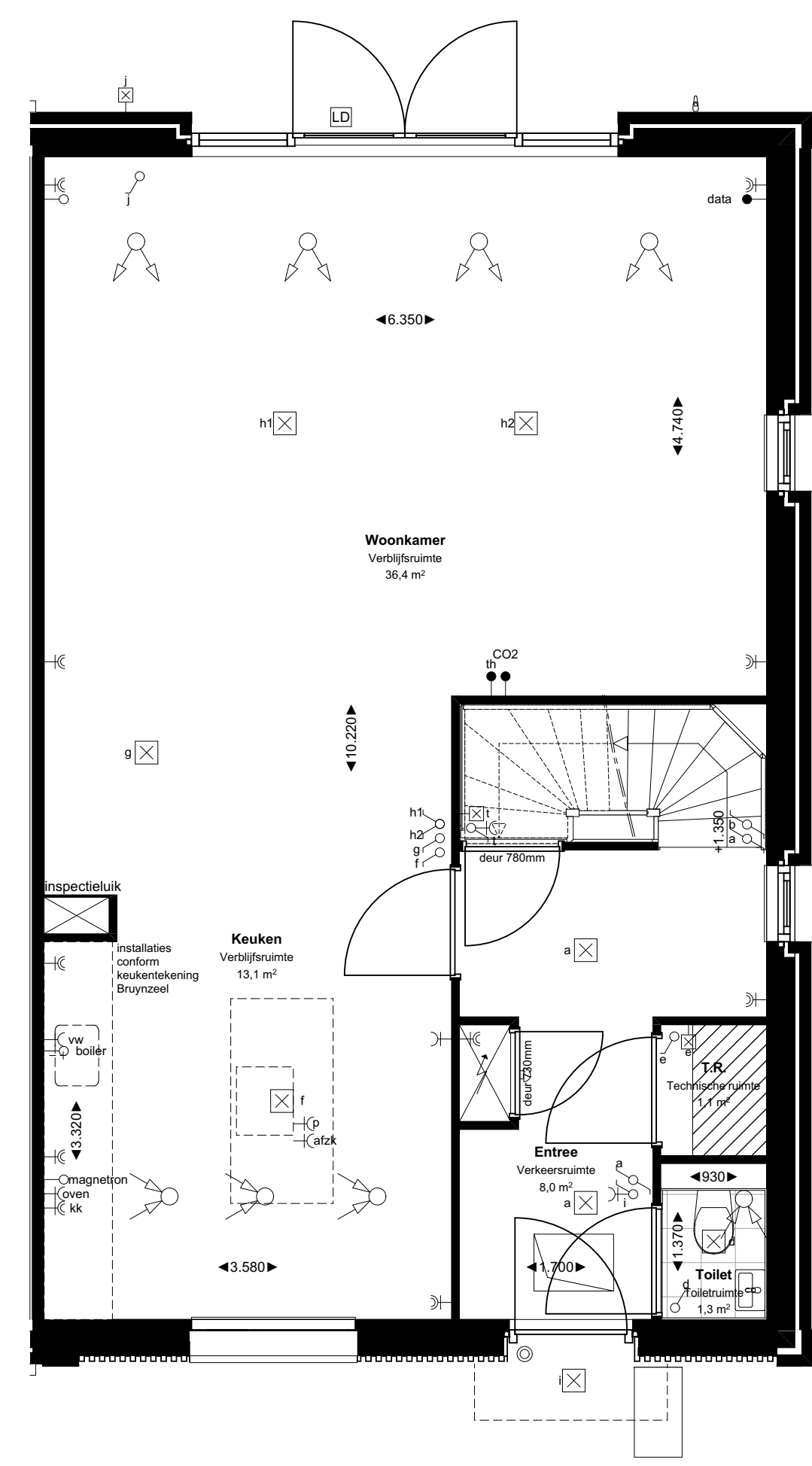
Achtergevel



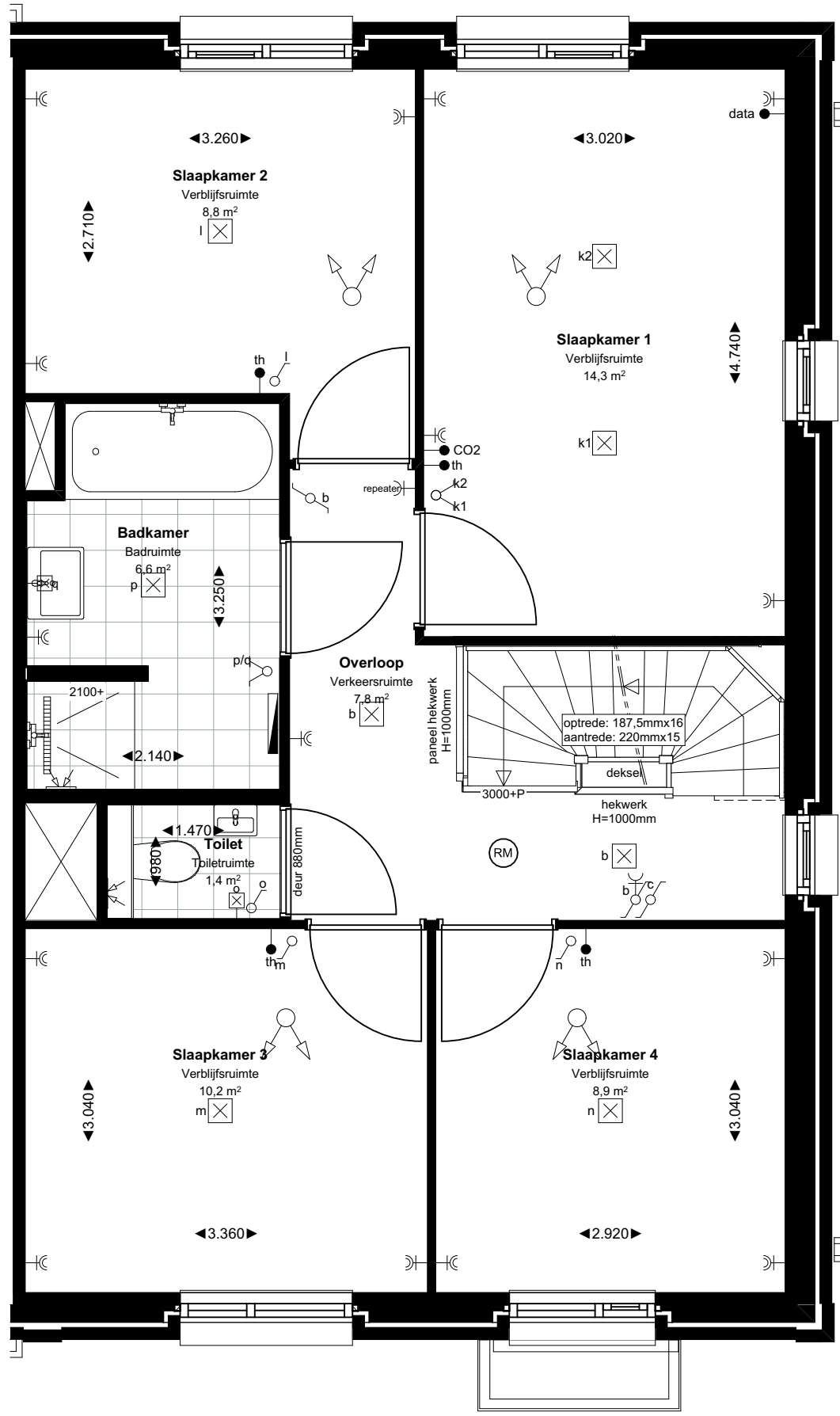
Rechtergevel



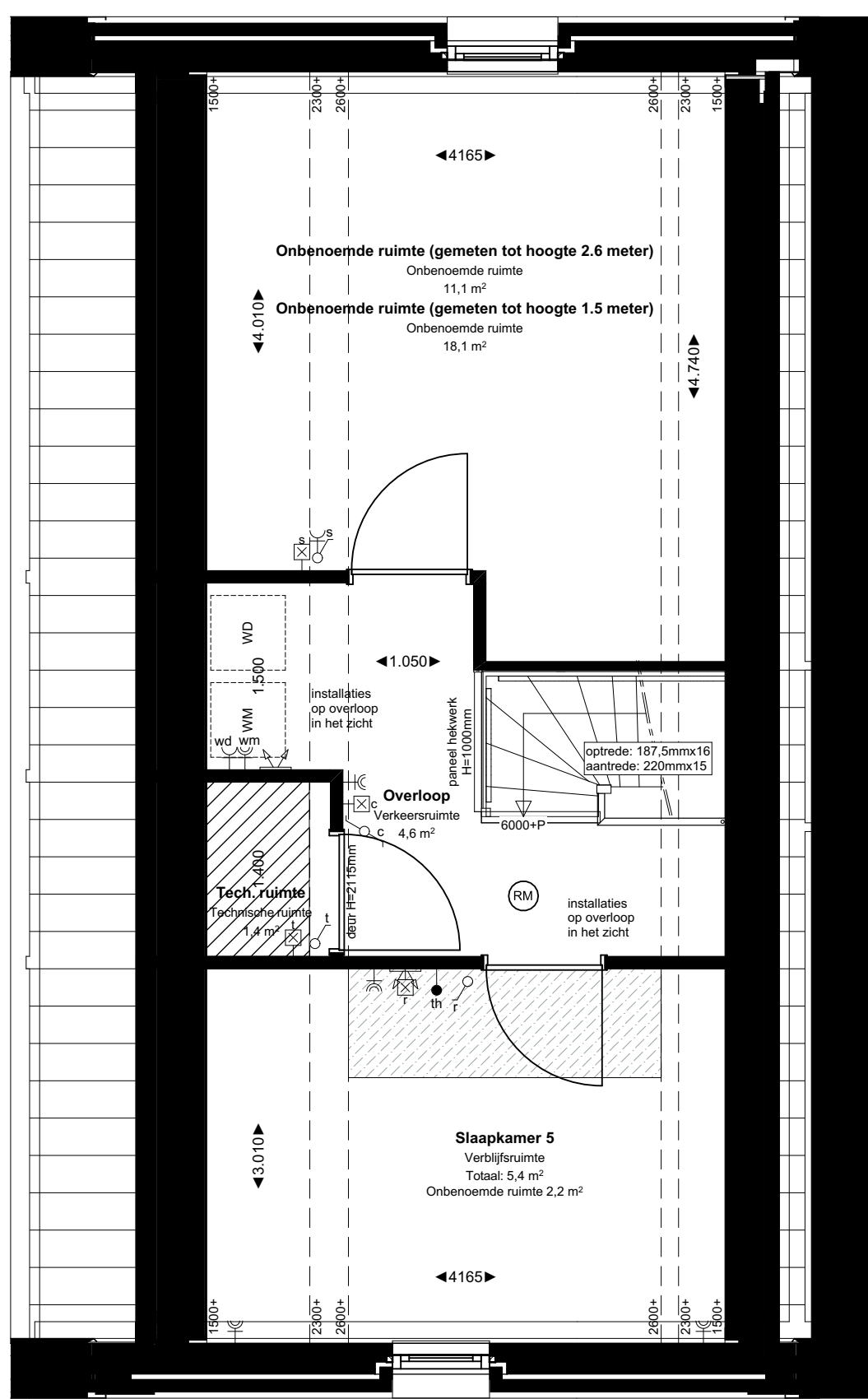
Doorsnede



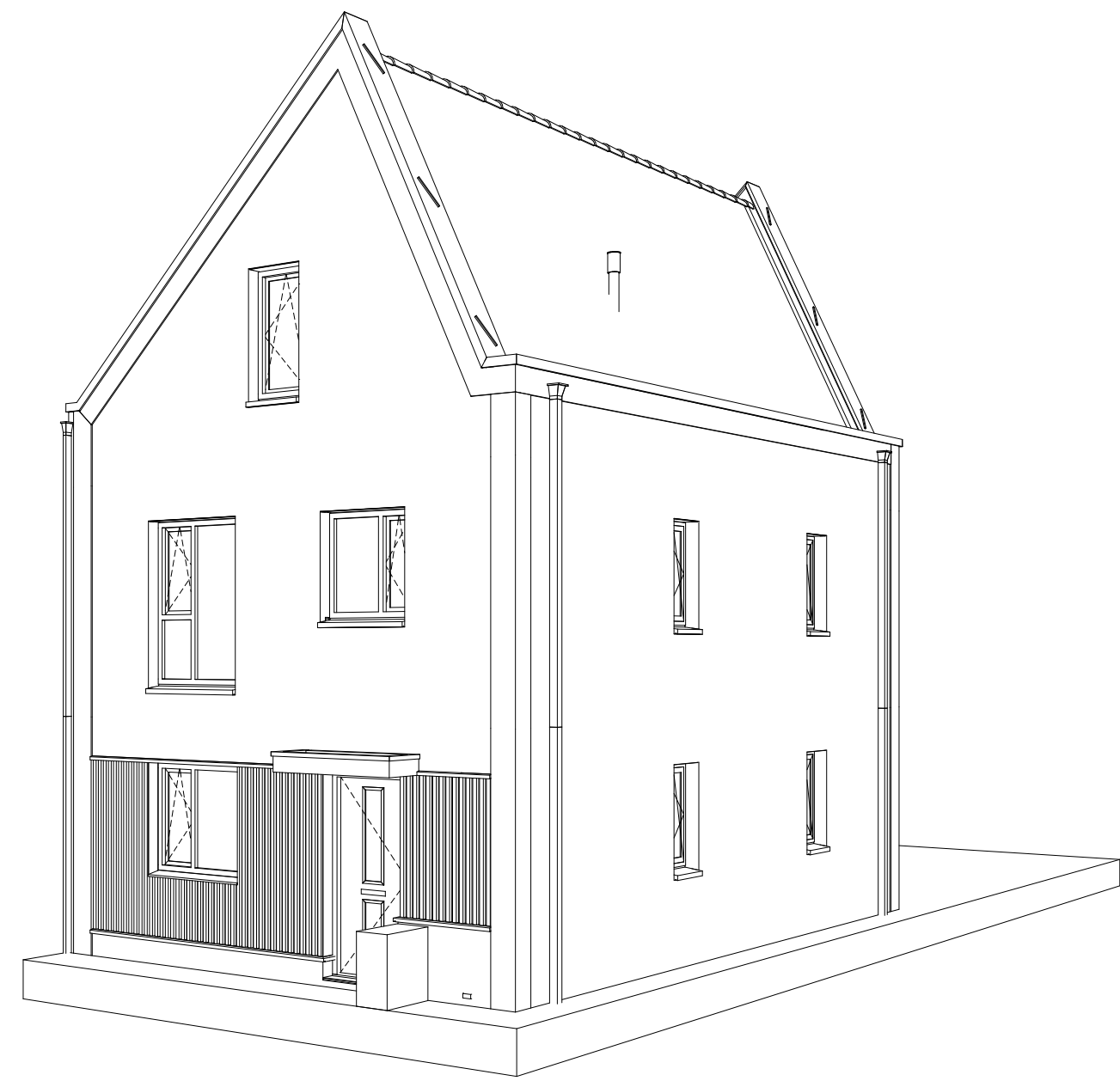
Begane grond (P=0)



Eerste verdieping (P+3.000)



Tweede verdieping (P+6.000)



- installaties**
- deurbel
 - drukknop deurbel
 - wandlichtpunt zonder armatuur
 - wandlichtpunt met armatuur
 - plafondlichtpunt
 - enkelpolige schakelaar
 - wisselschakelaar
 - serieschakelaar
 - loze leiding
 - wandcontactdoos dubbel geaard, horizontaal
 - wandcontactdoos enkel geaard
 - repeater, h=2.300mm
 - peetle aansluiting
 - rookmelder (aangesloten op lichtnet)
 - conform NEN2555
 - kamerthermostaat
 - CO2 melder
 - data aansluiting netwerkkabel
 - mechanisch afvoerpunt (plafond) - indicatief getekend
 - mechanisch afvoerpunt (plafond) - indicatief getekend
 - mechanisch afvoerpunt (wand) - indicatief getekend
 - buitenkraan
- bouwkundig**
- meterkast
 - zone installaties
 - krigstreep = onbepaalde ruimte
 - inbouwreservoir, h=1.200mm
 - PV panelen
 - opstelplaats droger/wasmachine
 - knulpak
 - elektrische radiator
 - tegelerwerk
 - loopdeur
 - HWA

Bouwnummer:
63