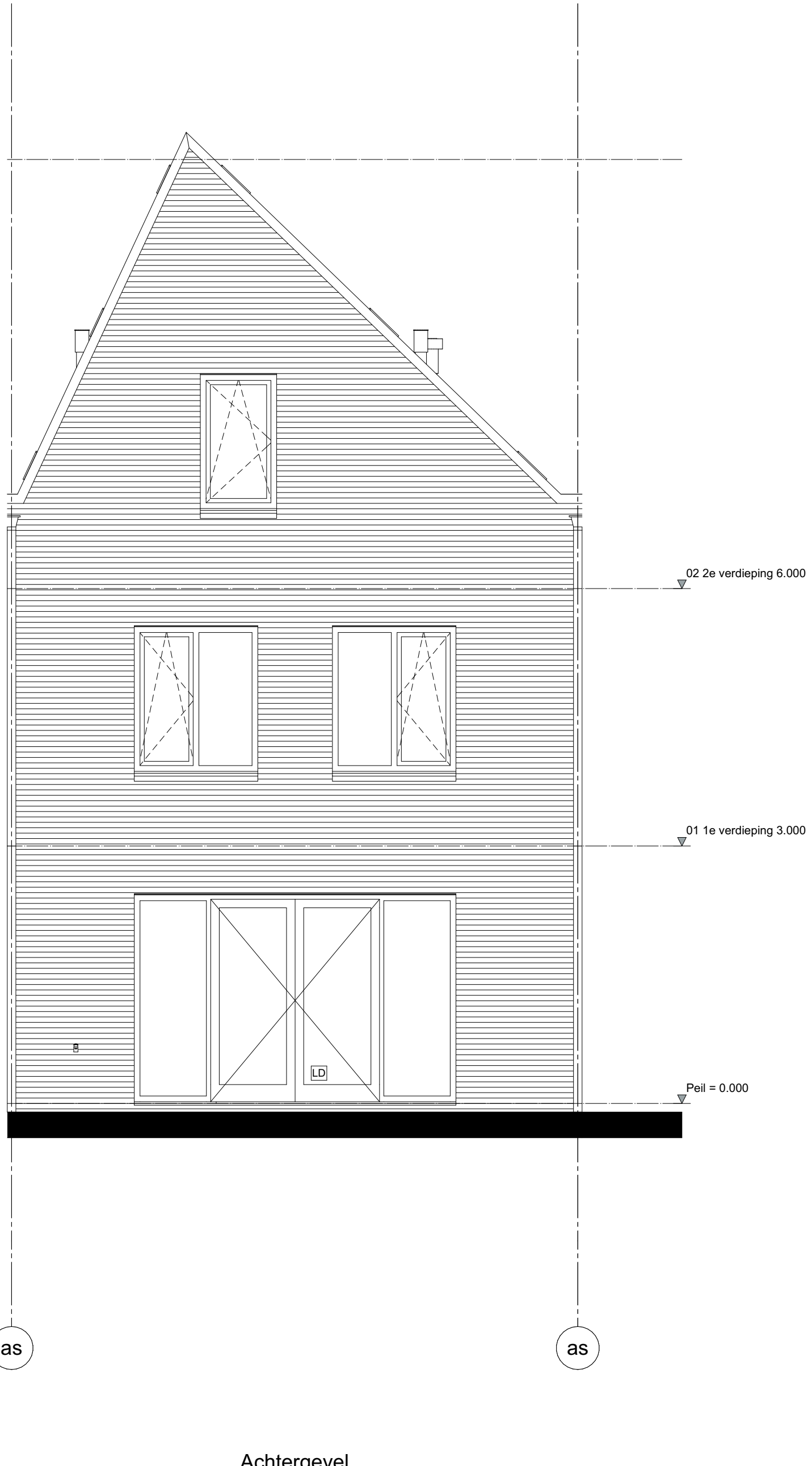
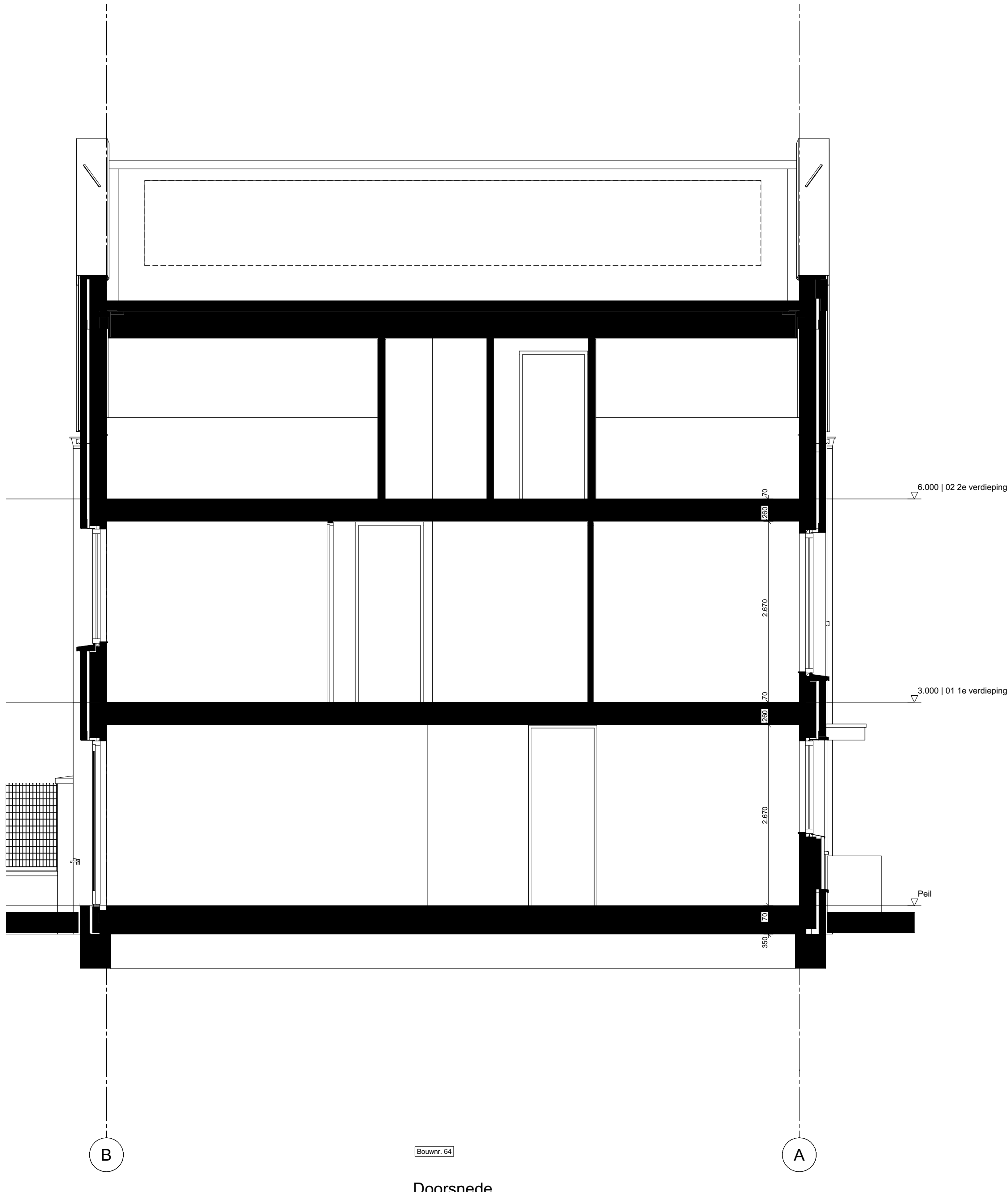


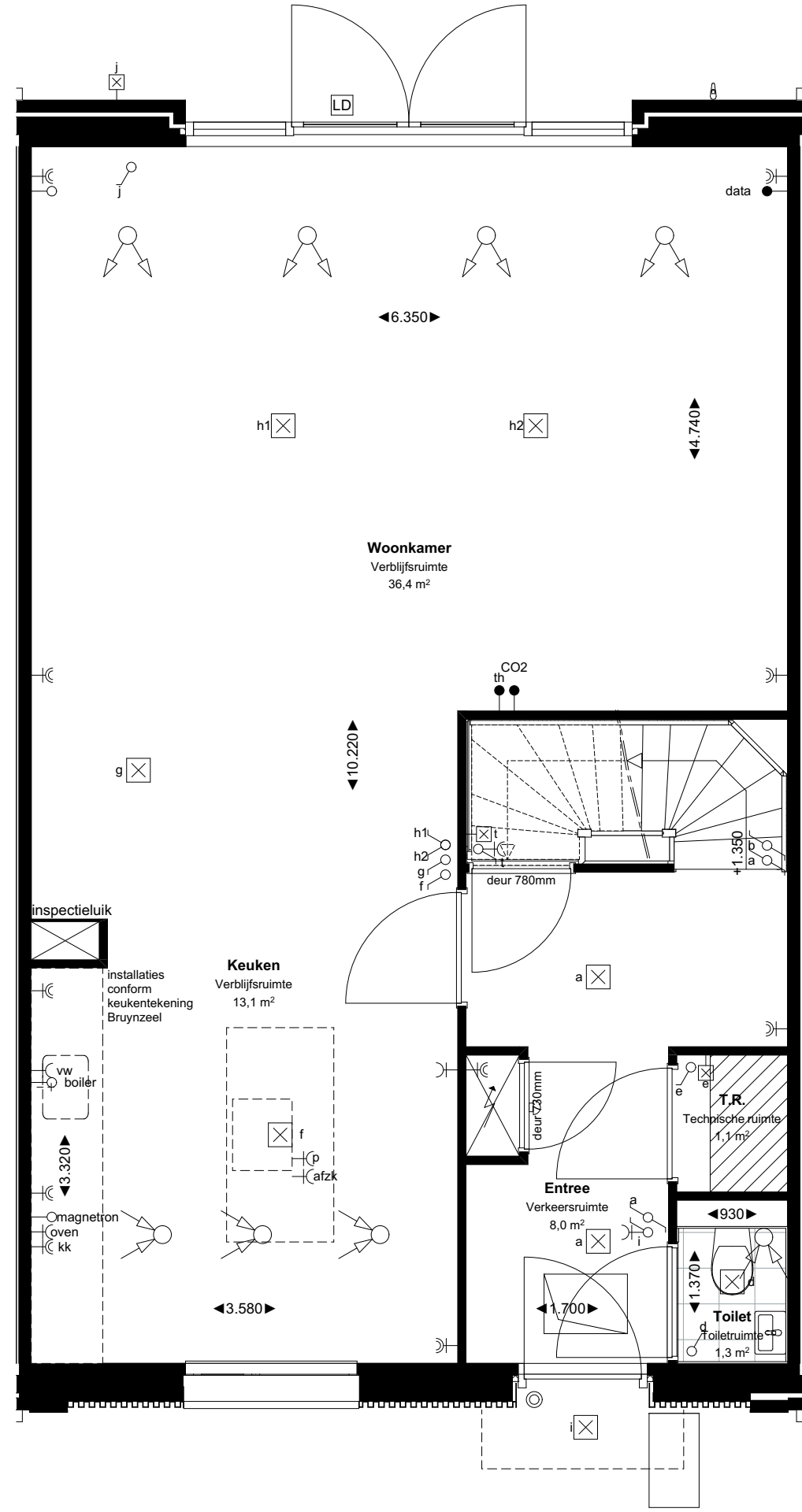
Voorgevel



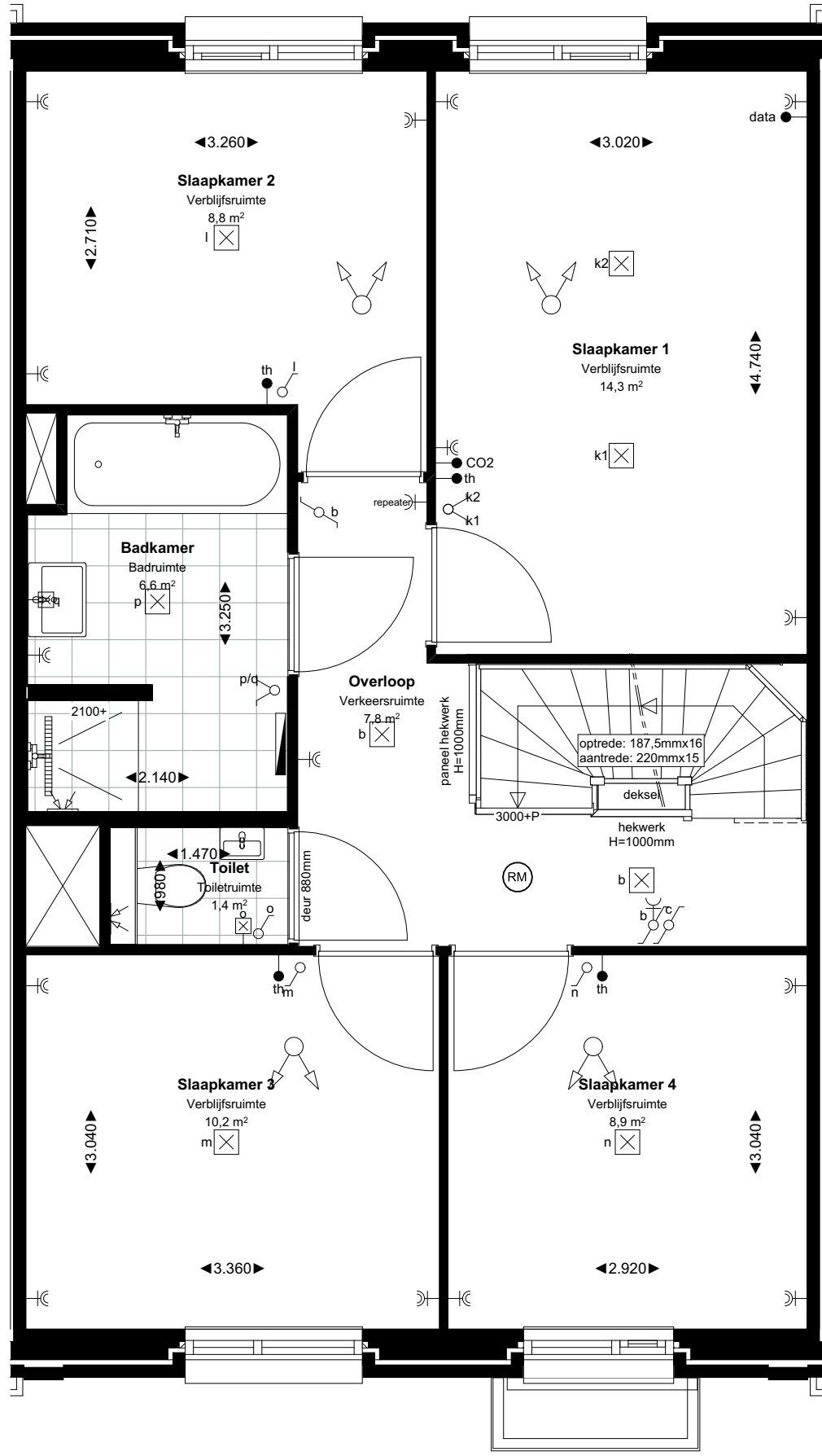
Achtergevel



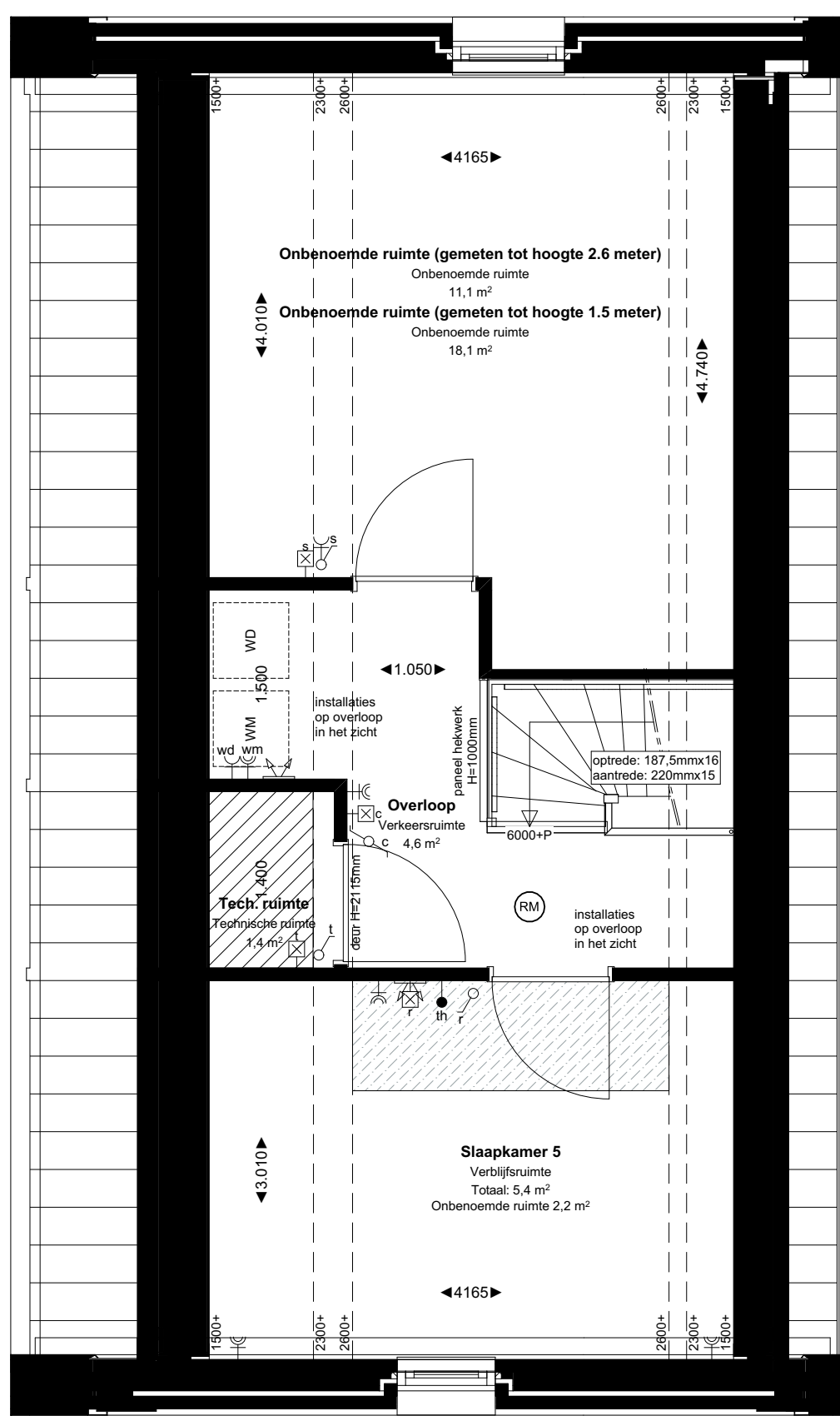
Doorsnede



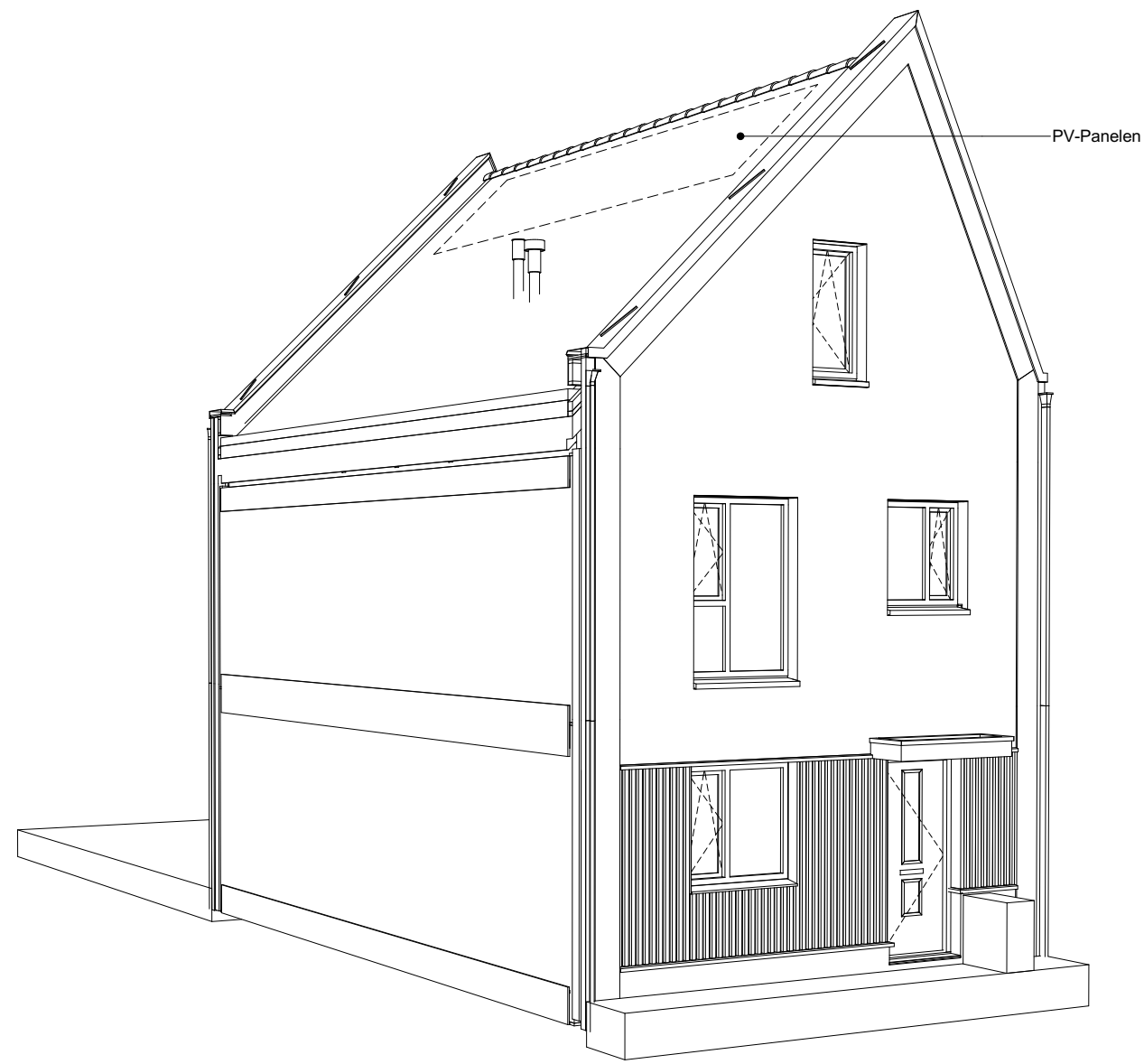
Begane grond (P=0)



Eerste verdieping (P+3.000)



Tweede verdieping (P+6.000)



Bouwnummers:
61 - 62 - 65 - 66

- installaties**
- deurbel
 - deurbel
 - wandichpunt zonder armatuur
 - wandichpunt met armatuur
 - plafondichpunt
 - enkelpolige schakelaar
 - wisselschakelaar
 - loze leiding
 - wandcontactdoos dubbel geaard, horizontaal
 - wandcontactdoos enkel geaard
 - repeater, h=2.300mm
 - peetle aansluiting
 - rookmelder (aangesloten op lichtnet)
 - conform NEN2555
 - kamerthermostaat
 - CO2
 - CO2 melder
 - aansluiting netwerkkabel
 - mechanisch afvoerpunt (plafond) - indicatief getekend
 - mechanisch afvoerpunt (plafond) - indicatief getekend
 - mechanisch afvoerpunt (wand) - indicatief getekend
 - buitenkraan
- bouwkundig**
- meterkast
 - zone installaties
 - krijgstreep = onbepaalde ruimte
 - inbouwreservoir, h=1.200mm
 - PV panelen
 - opstelplaats droger/wasmachine
 - knulpuk
 - elektrische radiator
 - tegelerwerk
 - loopdeur
 - HWA

Project
**Aan de Kade
De Lier**

Tekening naam: 6.6 beuk - tussen basis (S1-62-65-66)
Schaal: 1:50
get: mcl
datum: 01-05-2024
formaat: A4 UK

ZVA
Zeinstra Veerbeek Architecten
S.101, Deventer 1
2407 GA Den Haag
Telefoon: +31 70478594
info@zeinstra-veerbeek.nl
Website: zva.nl

Werknummer: **0734**
Tekening nr: **VK**
Fase: **VERKOOPTEKENINGEN - fase 1B**
Architect: **Zeinstra Veerbeek Architecten**
Opdrachtgever: **BPD**